

产品系列



1. 母线
单极封闭气体隔室

2. 断路器
符合标准 GB/T 1984 及 IEC 62271-100 等级 M2、E2 和 C2；正常运行条件下，免维护，符合标准 GB/T 11022 及 IEC 62271-1。

3. 柜体连接

不同的插头类型和规格供选择和配置。

示例:柜体连接型式 ¹⁾			
	S2	S3	VT ²⁾
型式 1	1	—	—
型式 2	—	1	—
型式 3	2	—	—
	3	—	—
	—	3	—
型式 4	—	2	1
	1	1	1
	6	—	—
	1	4	—

1) 其他多种配置可选
2) 电压互感器

4. 低压箱

可定制不同高度，850 mm 和 1200 mm。

5. 电压互感器

单极绝缘和金属封闭式电压互感器，可安装在母线侧（带/不带隔离开关）或者馈线侧。

6. 电流互感器

环形电流互感器，可安装在母线侧、柜体连接处和馈线侧。

7. 三位置隔离开关

符合标准 GB/T 1985 及 IEC 62271-102 等级 M1 和 E2；CLOSED（合闸）、OPEN（分闸）、EARTHED（接地）或 READY-TO-EARTH（接地就绪）。可选：带/不带电动操作机构。

8. 内部外壳

气密性单极封闭，模块化设计，外壳由耐腐蚀铝合金制成，耐环境影响。

9. 外部外壳

防触电：所有高压部件包括电缆终端、母线和电压互感器均为金属封闭。母线、开关装置和电缆隔室以及低压隔室均需工具进行操作。

华北区

北京
北京市朝阳区望京中环南路7号
电话：400 616 2020

天津

天津市和平区南京路189号
津汇广场写字楼1401室
电话：(022) 8319 1666

唐山

河北省唐山市建设北路99号
火炬大厦1308室
电话：(0315) 317 9450

石家庄

河北省石家庄市中山东路303号
世贸广场酒店1309室
电话：(0311) 8669 5100

太原

山西省太原市府西街69号
国际贸易中心西塔1609B
电话：(0351) 868 9048

呼和浩特

内蒙古自治区呼和浩特市
乌兰察布西路内蒙古饭店1508房间
电话：(0471) 693 8888

济南

山东省济南市舜耕路28号
舜耕山庄商务会所5楼
电话：(0531) 8266 6088

济宁

山东省济宁市火炬路19号济宁
香港大厦3611房间
电话：(0537) 239 6000

青岛

山东省青岛市香港中路76号
青岛颐中皇冠假日酒店4楼
电话：(0532) 8573 5888

潍坊

山东省潍坊市奎文区四平路31号
扬州舜飞大酒店2408房间
电话：(0536) 822 1866

烟台

山东省烟台市南大街9号
金都大厦16F1606室
电话：(0535) 212 1880

淄博

山东省淄博市张店区中心路177号
淄博饭店7楼
电话：(0533) 218 7877

沈阳

沈阳市沈河区青年大街1号
市府恒隆广场41层
电话：(024) 8251 8114

大连

辽宁省大连市高新园七贤岭
广贤路117号
电话：(0411) 8369 9760

长春

吉林省长春市西安大路569号
长春香格里拉大酒店401房间
电话：(0431) 8898 1100

哈尔滨

黑龙江省哈尔滨市南岗区红军街15号
奥威斯发展大厦30层A座
电话：(0451) 5300 9933

华东区

上海
上海市杨浦区大连路500号
西门子上海中心A座7楼
电话：400 616 2020

杭州

浙江省杭州市西湖区杭大路15号
嘉华国际商务中心1505室
电话：(0571) 8765 2999

南京

南京市中山路228号地铁大厦17层
电话：(025) 8456 0550

苏州

苏州工业园区苏华路2号
国际大厦1115-1119室
电话：(0512) 6288 8191 - 8316

华南区

广州

广州市天河区天河路208号
粤海天河城大厦8-10层
电话：(020) 3718 2888

福州

福州市晋安区王庄街道长乐中路3号
福晟国际中心21层
电话：(0591) 8750 0888

厦门

厦门市厦禾路189号
银行中心21层2111-2112室
电话：(0592) 268 5508

佛山

广东省佛山市南海区灯湖东路1号
友邦金融中心2座33楼J单元
电话：(0757) 8232 6710

东莞

东莞市南城宏远路1号
宏远大厦1403-1405室
电话：(0769) 2240 9881

深圳

深圳市华侨城汉唐大厦9楼
电话：(0755) 2693 5188

汕头

汕头市金海湾大酒店1502房
电话：(0754) 848 1196

海口

海南省海口市滨海大道69号
宝华海景大酒店8层803房
电话：(0898) 6678 8038

珠海

珠海市景山路193号
珠海石景山旅游中心229房间
电话：(0756) 337 0869

南宁

南宁市金湖路63号
金源现代城9层935室
电话：(0771) 552 0700

华中区

武汉

湖北省武汉市武昌区中南路99号
武汉保利大厦21楼2102室
电话：(027) 8548 6688

郑州

河南省郑州市中原区中原中路220号
裕达国贸中心写字楼2506房间
电话：(0371) 6771 9110

长沙

湖南省长沙市天心区湘江中路二段36号
华远国际中心24楼2416室
电话：(0731) 8446 7770

合肥

安徽省合肥市罍溪路278号
财富广场27层2701、2702室
电话：(0551) 568 1299

南昌

江西省南昌市北京西路88号
江信国际大厦14楼1403/1405室
电话：(0791) 630 4866

华西区

西安

西安市高新区锦业一路11号
西安国家服务外包示范基地一区D座3层
电话：(029) 8831 9898

兰州

甘肃省兰州市东岗西路589号
锦江阳光酒店2206室
电话：(0931) 888 5151

银川

宁夏回族自治区银川市北京东路123号
太阳神大酒店A区1507房间
电话：(0951) 786 9866

乌鲁木齐

新疆乌鲁木齐市五一一路160号
鸿福大酒店贵宾楼918室
电话：(0991) 582 1122

成都

四川省成都市高新区天华二路81号
天府软件园C6栋1/2楼
电话：(028) 6238 7339

重庆

重庆市渝中区邮电路68号
大都会商厦18层1807-1811
电话：(023) 6382 8919

贵阳

贵州省贵阳市南明区花果园后街彭家湾
E7栋（国际金融街1号）14楼01&02室
电话：(0851) 8551 0310

昆明

云南省昆明市北京路155号
红塔大厦1204室
电话：(0871) 315 8080

公司热线: 400 616 2020

扫描关注
西门子中国
官方微信



欢迎扫描了解
西门子配电网
备与系统信息



西门子（中国）有限公司
智能基础设施集团

2019年10月

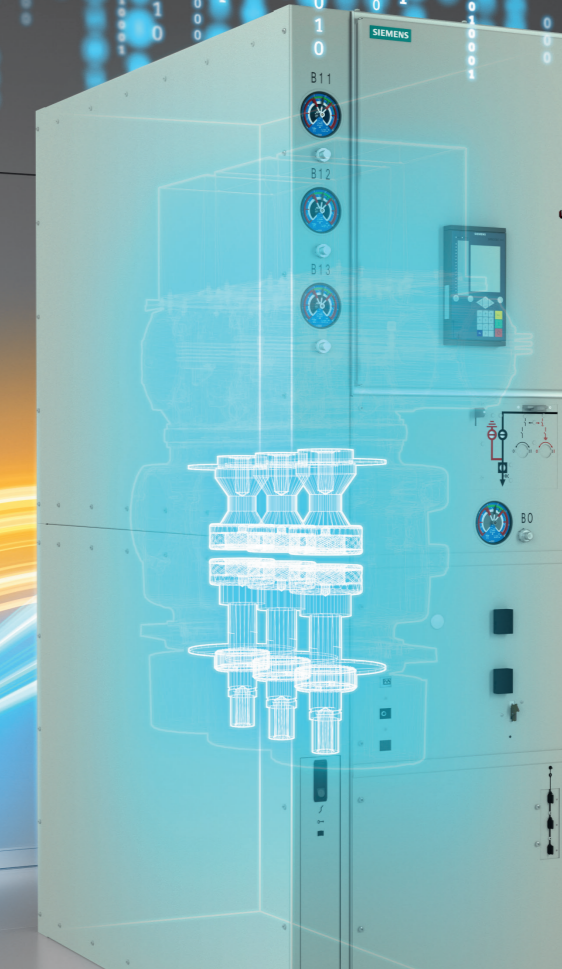
如有变动，恕不事先通知
订货号：EMMS-B80063-00-5DCN
1715-S906608-10192

西门子版权所有

本手册中提供的信息只是对产品的一般说明和特性介绍。文中内容可能与实际应用的情况有所出入，并且可能会随着产品的进一步开发而发生变化。仅当相关合同条款中有明确规定时，西门子方有责任提供文中所述的产品特性。

手册中涉及的所有名称可能是西门子或其供应商的商标或产品名称，如果第三方擅自使用，可能会侵犯所有者的权利。

SIEMENS
Ingenuity for life



8DAB 12
洁净空气绝缘开关设备

适用于一次配电系统

欢迎扫描二维码，了解更多
关于8DAB 12
洁净空气绝缘
开关设备信息



siemens.com.cn/mv-lv-solutions

特点



8DA/B 型气体绝缘开关设备 (GIS) 自投入市场, 至今已有三十多年的历史, 有十万多面开关柜服务于全球, 成为西门子完整中压产品系列中不可或缺的一部分。8DA/B 产品系列现已扩展到 8DAB 12, 一款采用洁净空气的开关设备, 绝缘气体仅由环境空气中的自然元素组成。

8DAB 12 开关柜, 单母线系统, 模块化设计, 额定参数 25 kA / 1250 A ~ 31.5 kA / 2750 A, 基本柜型包括断路器柜、母线分段柜、隔离开关柜、PT柜和电缆连接柜, 并提供有丰富的安装组件, 灵活安装。应用灵活广泛, 具有诸多应用可能性。采用单极封闭可确保极高的服务连续性。

8DAB 12 型气体绝缘开关设备有极广的行业应用范围, 特别适用于变电站和开关站, 诸如电力公司、水泥行业、汽车、钢铁和铝行业、纺织、造纸和食品行业、化工和制药行业、石油行业、机场和港口、轧钢厂以及采矿业等。

采用封闭式高压部件, 该开关设备适用于严酷的自然环境, 诸如腐蚀性、潮湿、粉尘和冷凝等。

此外, 8DAB 12 可以完全防止污染和小动物进入。安装不受海拔高度影响。

采用数字化二次系统、综合保护和控制装置, 可确保

- 过程控制系统集成化;
- 与新系统接口更加灵活, 简便, 经济高效。凭借长期严谨的研发, 在正常运行条件下, 该开关设备的预期使用寿命至少为 35 年。并可提供抗震型开关柜供客户选择。

采用封闭式高压部件, 该开关设备适用于严酷的自然环境, 诸如腐蚀性、潮湿、粉尘和冷凝等。

采用封闭式高压部件, 该开关设备适用于严酷的自然环境, 诸如腐蚀性、潮湿、粉尘和冷凝等。

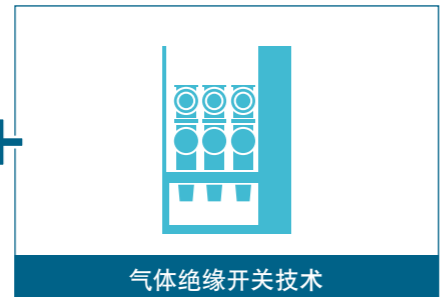
采用封闭式高压部件, 该开关设备适用于严酷的自然环境, 诸如腐蚀性、潮湿、粉尘和冷凝等。

采用封闭式高压部件, 该开关设备适用于严酷的自然环境, 诸如腐蚀性、潮湿、粉尘和冷凝等。

采用封闭式高压部件, 该开关设备适用于严酷的自然环境, 诸如腐蚀性、潮湿、粉尘和冷凝等。

采用封闭式高压部件, 该开关设备适用于严酷的自然环境, 诸如腐蚀性、潮湿、粉尘和冷凝等。

采用封闭式高压部件, 该开关设备适用于严酷的自然环境, 诸如腐蚀性、潮湿、粉尘和冷凝等。



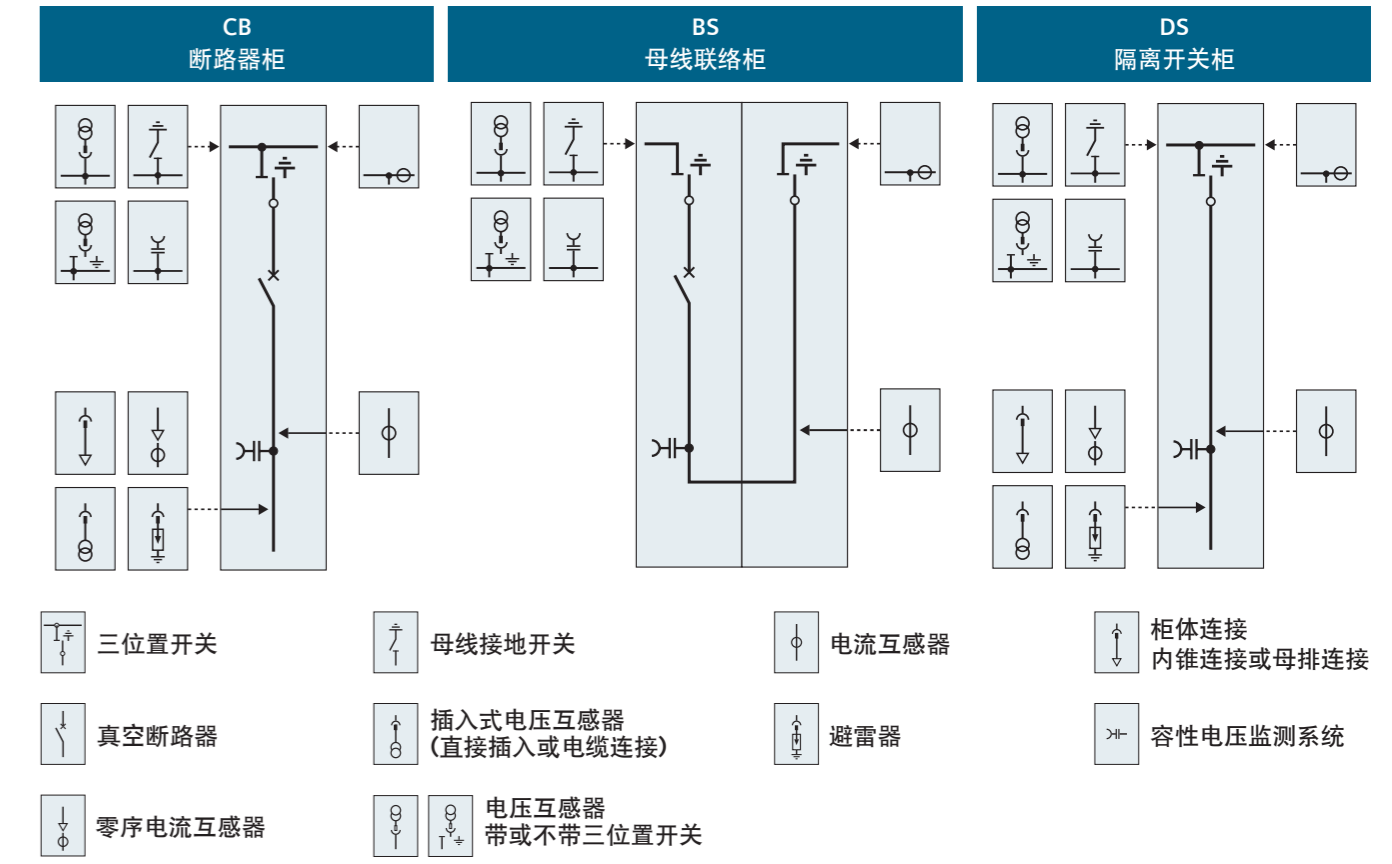
技术数据

通用电气数据, 充气压力和温度	额定绝缘水平	额定电压 U_i	
		kV	
		7,2	12
		20 ¹⁾	42
		23 ¹⁾	48
		60 ¹⁾	75
		70 ¹⁾	85
		50	50
		1250	1250
		2000	2000
		2500	2500
		2750	2750
		140 kPa, 20 °C时	
		100 kPa, 20 °C时	
		(-25) - 5 °C ~ +55 °C	
		IAC A FL 31.5 kA 1 s IAC A FLR 31.5 kA 1 s	
		PM	
		LSC 2	

开关柜体数据: 断路器柜, 母线分段柜, 隔离开关柜	额定电流 I_n ³⁾		
		A	
	1250	1250	
	1600	1600	
	2000	2000	
	2500	2500	
	2750 ²⁾	2750 ²⁾	
		31.5	31.5
		80/82	80/82
		80/82	80/82
		31.5	31.5
		10,000 次	
		50 次分断操作	
		140 kPa, 20 °C	
		100 kPa, 20 °C	

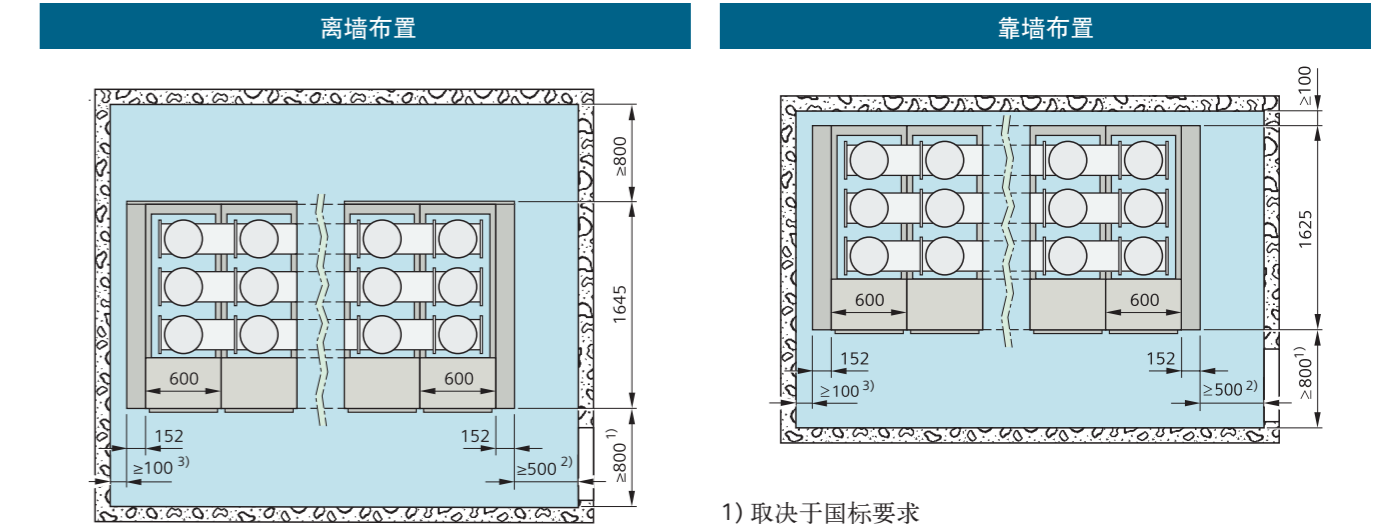
1) 32kV/60kV 根据一些国家要求
2) 强制通风时, 2750 A
3) 最大允许电流取决于周围空气温度

柜型



*其它典型柜型: PT 柜, 电缆连接柜, 辅柜

配电室规划



- 1) 取决于国标要求
- 2) 建议左右侧离墙距离 ≥ 500 mm
- 3) 建议左右侧离墙最小距离 ≥ 100 mm