

5/2	小型配电箱产品一览
5/3	SIMBOX PS 系列
5/5	SIMBOX MB 系列
5/7	SIMBOX 63 系列

SIMBOX 系列小型配电箱

小型配电箱产品一览



产品名称	SIMBOX PS	SIMBOX MB	SIMBOX 63
符合标准	GB 17466.1 & GB 17466.24	IEC 60439-3/GB 17466	IEC 60439-3/GB 17466
通过认证	CCC	CCC	CCC/VDE
模宽	7/10/13/16/20/26/40	8/12/16/20	12/15/18/24/36/48
材质	金属底箱 塑料面盖	金属底箱 金属面盖	金属底箱 金属面盖

概述

GB17466 .1 & GB17466 .24

模数宽度：7MW/10MW/13MW/16MW/20MW/26MW/40MW (18mm/
模数)

适用领域

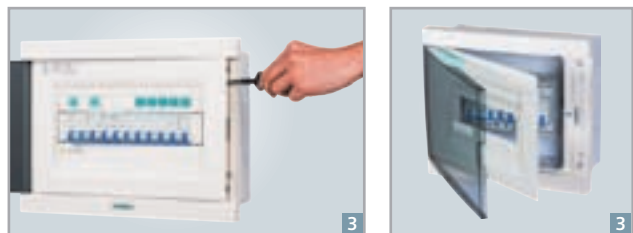
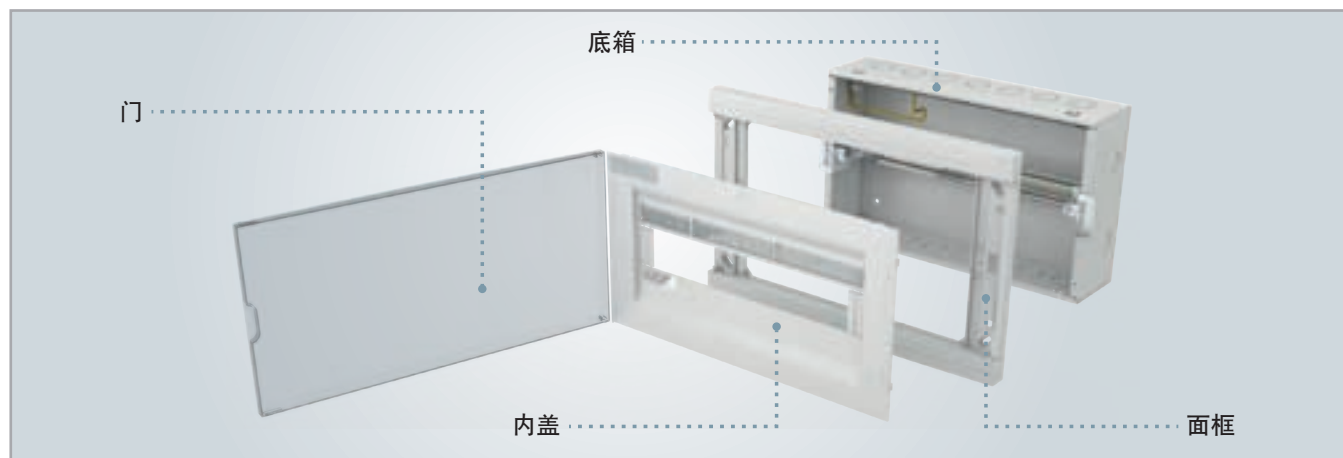
适用于公用建筑、民用建筑、家居装修的低压终端配电箱

技术参数

- 额定电压：400 V AC
- 额定电流：63A: 7MW, 10MW, 13MW, 16MW, 20MW, 26MW(2X13)
125A: 32MW(2X16) 40MW(2X20)
- 防护等级：IP 30
- 绝缘等级：I
- 安装方式：暗装

- 塑料面盖配金属箱体
- 箱门向左或向右开启 180 度
- 使用环境温度：-5℃ to 60℃
- 环保标准：欧洲 RoHS 标准
- 预留敲落孔
- 完备的附件（说明书，安装螺钉，线路标签）

产品结构



- 1 外观流线型设计，两种面盖可选，满足客户不同喜好。
莹灰面盖：透明直接，随时观察开关状态
雅白面盖：完美搭配家居环境
- 2 最大开门角度 180 度。
开门方向用户可自行调整（左 / 右）
- 3 内盖可拆卸，检修不损伤墙面
- 4 透明标签栏，线路标示清晰明了
- 5 产品规格齐全，并预留空位挡板，可随时增加回路数
- 6 底箱坚固、防潮、防锈、防腐蚀
底箱采用预镀锌钢板，环氧树脂静电喷涂，优化的结构设计，
保证箱体机械强度，丝毫不用担心外壳变形带来的潜在风险。

SIMBOX 系列小型配电箱

SIMBOX PS 系列

系列选型及订货数据

产品名称	安装形式	面盖颜色	模数 (18mm)	排 X 模数	暗装尺寸	外形尺寸	订货号			
	暗装	莹灰面盖	7	1X7	200X220X90	232X255X115	8GB3311-0CC88			
			10	1X10	254X220X90	286X255X115	8GB3311-2CC88			
			13	1X13	309X220X90	340X255X115	8GB3311-4CC88			
			16	1X16	363X220X90	394X255X115	8GB3311-6CC88			
			20	1X20	435X220X90	466X255X115	8GB3311-8CC88			
		塑料面盖 金属底箱	26	2X13	309X361X90	340X400X115	8GB3313-8CC88			
			32	2X16	363X440X90	394X510X115	8GB3315-8CC88			
			40	2X20	435X475X90	466X510X115	8GB3314-8CC88			
				暗装	雅白面盖	7	1X7	200X220X90	232X255X115	8GB3311-0CC78
						10	1X10	254X220X90	286X255X115	8GB3311-2CC78
13	1X13	309X220X90				340X255X115	8GB3311-4CC78			
16	1X16	363X220X90				394X255X115	8GB3311-6CC78			
20	1X20	435X220X90				466X255X115	8GB3311-8CC78			
金属底箱	26	2X13			309X361X90	340X400X115	8GB3313-8CC78			
	32	2X16			363X440X90	394X510X115	8GB3315-8CC78			
	40	2X20			435X475X90	466X510X115	8GB3314-8CC78			
		暗装			莹灰面盖	7	1X7		232X255X23	8GB3511-0CC88
						10	1X10		286X255X23	8GB3511-2CC88
13			1X13			340X255X23	8GB3511-4CC88			
16			1X16			394X255X23	8GB3511-6CC88			
20			1X20			466X255X23	8GB3511-8CC88			
面盖			26	2X13		340X400X23	8GB3512-8CC88			
				暗装	雅白面盖	7	1X7		232X255X23	8GB3511-0CC78
						10	1X10		286X255X23	8GB3511-2CC78
						13	1X13		340X255X23	8GB3511-4CC78
						16	1X16		394X255X23	8GB3511-6CC78
20	1X20					466X255X23	8GB3511-8CC78			
金属底箱	26	2X13				340X400X23	8GB3512-8CC78			
		暗装				7	1X7	200X220X90	200X220X90	8GB3311-0CC00
						10	1X10	254X220X90	254X220X90	8GB3311-1CC00
						13	1X13	309X220X90	309X220X90	8GB3311-2CC00
						16	1X16	363X220X90	363X220X90	8GB3311-3CC00
20			1X20	435X220X90		435X220X90	8GB3311-4CC00			
26			2X13	309X361X90		309X361X90	8GB3512-0CC00			

SIMBOX PS 面盖包含：塑料面盖

SIMBOX PS 底箱包含：金属底箱，DIN 导轨，零地排

概述

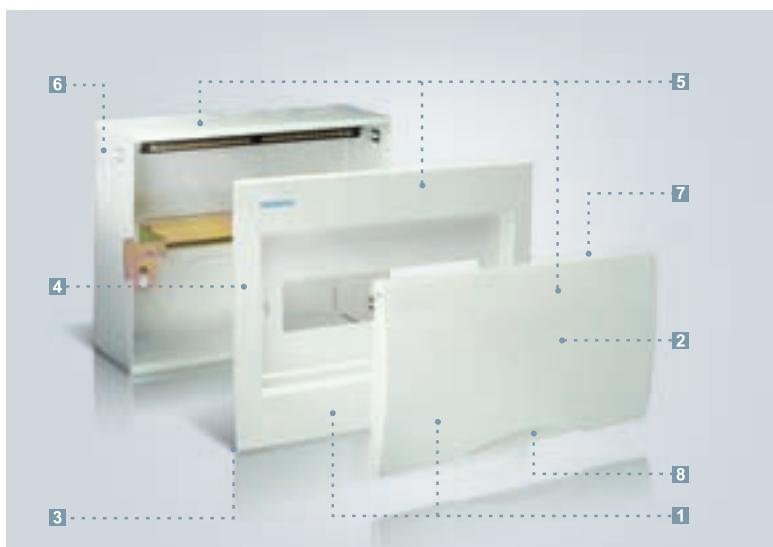
IEC 60439-3/GB 17466 8/12/16/20模数宽度 (18mm/模数)

适用领域

适用于公共建筑、民用建筑、家居装修的终端配电

技术参数

- 额定电压：400V AC
- 额定电流：63A
- 防护等级：IP40
- 绝缘等级：I
- 暗装结构设计
- 金属面盖配金属箱体
- 表面处理：喷塑处理，多彩选择（雅白，彩银，棕黑）



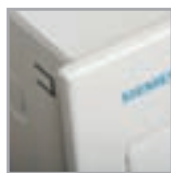
- 5** 全金属喷塑外壳，安全可靠，更牢固，防腐性佳
- 6** 紧凑的尺寸设计，更小体积，符合建筑安装习惯
- 7** 固定的最大开门位置，安装维护方便
- 8** 面盖闭合锁定功能



- 1** 多种颜色（雅白，彩银，棕黑），满足客户不同的喜好，搭配不同装修环境



- 2** 流线型门板，美观时尚，引领潮流



- 3** 弧型的面盖四角，一次成型，不用折边，整体化人性化设计，免焊接，性能更加可靠






- 4** 面盖的水平度可微调，更加方便安装

SIMBOX 系列小型配电箱

SIMBOX MB 系列

系列选型及订货数据

产品名称	安装形式	材质	面盖颜色	模数 (18mm)	排 X 模数	暗装尺寸	外形尺寸	订货号
 配电箱	暗装	金属底箱 金属面盖	雅白	8	1X8	230X232X93	253X245X100	8GB31112
				12	1X12	302X232X93	325X245X100	8GB31114
				16	1X16	374X232X93	397X245X100	8GB31116
				20	1X20	446X232X93	469X245X100	8GB31118
			彩银	8	1X8	230X232X93	253X245X100	请咨询
				12	1X12	302X232X93	325X245X100	请咨询
				16	1X16	374X232X93	397X245X100	请咨询
				20	1X20	446X232X93	469X245X100	请咨询
			棕黑	8	1X8	230X232X93	253X245X100	请咨询
				12	1X12	302X232X93	325X245X100	请咨询
				16	1X16	374X232X93	397X245X100	请咨询
				20	1X20	446X232X93	469X245X100	请咨询
 面盖	暗装	金属	雅白	8	1X8		253X245X100	8GB31112CC
				12	1X12		325X245X100	8GB31114CC
				16	1X16		397X245X100	8GB31116CC
				20	1X20		469X245X100	8GB31118CC
			彩银	8	1X8		253X245X100	请咨询
				12	1X12		325X245X100	请咨询
				16	1X16		397X245X100	请咨询
				20	1X20		469X245X100	请咨询
			棕黑	8	1X8		253X245X100	请咨询
				12	1X12		325X245X100	请咨询
				16	1X16		397X245X100	请咨询
				20	1X20		469X245X100	请咨询
 箱体	暗装	金属		8	1X8	230X232X93		8GB31112CD
				12	1X12	302X232X93		8GB31114CD
				16	1X16	374X232X93		8GB31116CD
				20	1X20	446X232X93		8GB31118CD

SIMBOX MB 面盖包含：金属面盖

SIMBOX MB 底箱包含：金属底箱，DIN 导轨，零地排

概述

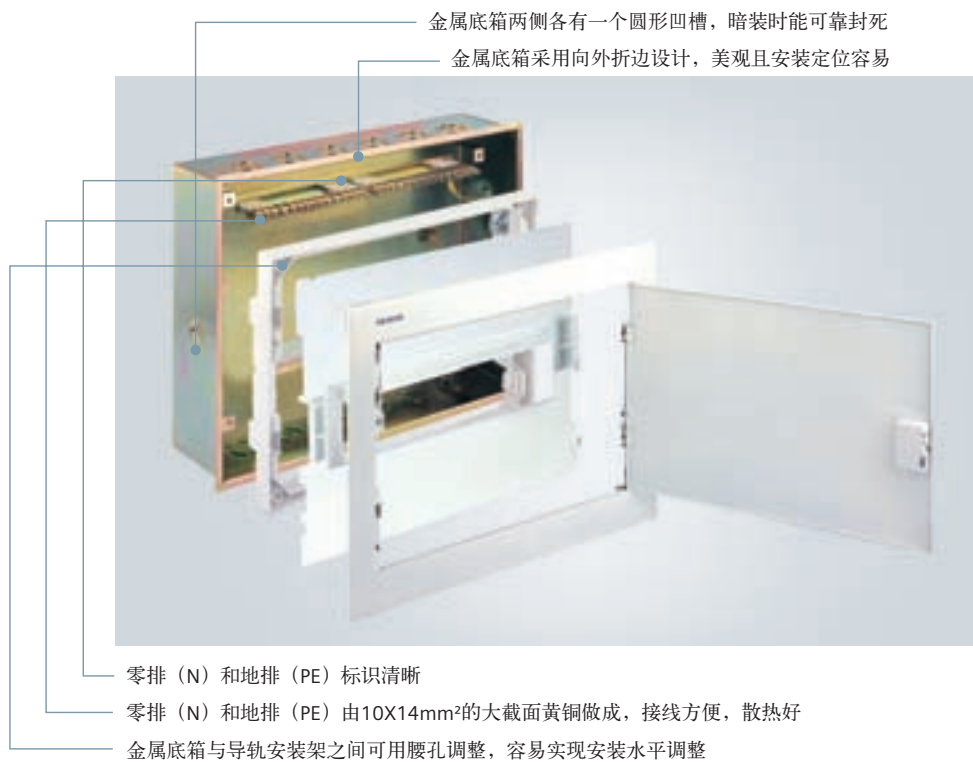
IEC 60439-3/GB 17466 12/15/18/24/36/48 模数宽度 (18mm/模数)

功能

SIMBOX 63系列配电箱是组装低压终端电器用于楼宇照明、配电和动力的专用箱体。

技术参数

- 额定电压：400V AC
- 额定电流：63/125A
- 防护等级：IP 30
- 绝缘等级：I
- 配电箱结构：暗装：金属底箱，金属面盖
- 安装架可在箱体外完成模块化终端电器的安装盒接线，最后整体移至底箱中
- 多排结构箱体的安装导轨间距为 125mm
- 导轨的安装深度为 55~70mm
- 预留敲落孔（或按用户要求提供）
- 配套附件齐全




SIMBOX 系列小型配电箱

SIMBOX 63 系列

选型及订货数据

产品名称	安装形式	材质	模数 (18mm)	排 X 模数	暗装尺寸	外形尺寸	订货号
SIMBOX 63 系列							
 配电箱	暗装	金属底箱 金属面盖	12	1X12	329X286X94	361X311X100	8GB56510CC
			15	1X15	383X286X94	451X311X100	8GB56610CC
			18	1X18	437X286X94	469X311X100	8GB56620CC
			24	2X12	329X412X94	361X436X100	8GB56520CC
			36	3X12	329X557X94	361X581X100	8GB56530CC
			48	4X12	329X682X94	361X706X100	8GB56540CC
 面盖	暗装	金属	12	1X12		361X311X100	8GB56551CA
			15	1X15		451X311X100	8GB56631CA
			18	1X18		469X311X100	8GB56641CA
			24	2X12		361X436X100	8GB56561CA
			36	3X12		361X581X100	8GB56571CA
			48	4X12		361X706X100	8GB56581CA
 箱体	暗装	金属	12	1X12	329X286X94		8GB45211CC
			15	1X15	383X286X94		8GB45251CC
			18	1X18	437X286X94		8GB45261CC
			24	2X12	329X412X94		8GB45221CC
			36	3X12	329X557X94		8GB45231CC
			48	4X12	329X682X94		8GB45241CC

产品名称	安装形式	颜色	订货号
------	------	----	-----

SIMBOX 63 附件			
 遮片	用于 14 模数宽度，带切割纹路	纯白色	8GB4683
		灰色	8GB4671

SIMBOX 63 面盖包含：金属面盖，塑料内盖，塑料内框，DIN 导轨
SIMBOX 63 底箱包含：金属底箱，零地排