

SIEMENS

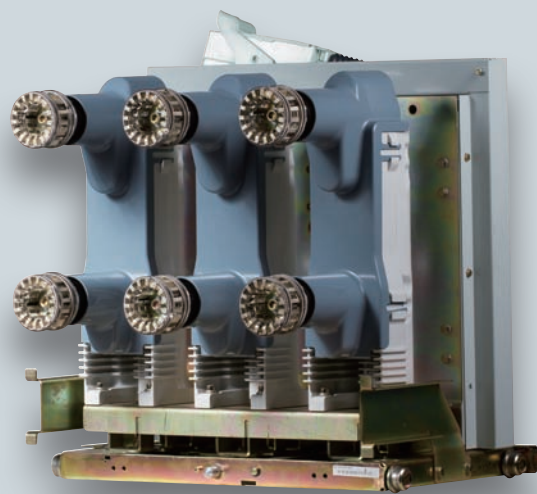


3AE-SION 真空断路器系列

siemens.com.cn/energy-management

3AE-SION 真空断路器系列

3	概述
4	技术参数
5	3AE-SION (3AE1) 供货范围
6	3AE-SION (3AE1) 结构及尺寸图
9	3AE-SION (3AE5) 供货范围
10	3AE-SION (3AE5) 结构及尺寸图
12	3AE-SION (3AE8) 供货范围
16	3AE-SION (3AE8) 结构及尺寸图
27	3AE-SION (3AE8, 24kV) 供货范围
28	3AE-SION (3AE8, 24kV) 结构及尺寸图
30	二次接线原理图
34	断路器配置详细说明
36	订货参数



概述

高质量的3AE-SION真空断路器系列

3AE-SION真空断路器是西门子结合三十多年的真空产品设计和运行经验并针对中国电力市场开发和生产的最新的一代产品。融合了德国的最新科技，代表了真空开关的最新发展方向。3AE-SION系列产品可以满足固封或非固封极柱的不同要求，可广泛运用于电网、电厂、冶金、石化以及城市基础设施建设等配电领域。

- 紧凑型设计适用于7.2-24kV的任何开关柜，电气参数最大40kA、4000A；12kV最大可覆盖50kA。
- 可选的相距及极距满足各种特殊需要。
- 满足E2、M2、C2级断路器的要求，机械寿命30000次，在正常工况下，10000次操作次数内免维护。
- 革新的绝缘设计和新材料的应用提高了绝缘强度，断路器采用了大爬距绝缘设计，配用最新开发的大爬距真空灭弧室，更适合中国电力系统的技术标准和全绝缘运行工况的要求。
- 完善迅捷的技术支持并能提供专家级的解决方案。

3AE-SION真空断路器系列

技术参数

概述

使用环境条件

- 1.周围空气温度：上限+40°C，下限-5°C；
 - 2.相对湿度：日平均不大于95%，月平均不大于90%；
 - 3.海拔高度：不超过1000m；
 - 4.地震烈度不超过8度；
 - 5.无火灾，爆炸危险，严重污秽，化学腐蚀及剧烈振动的场合。
- 当使用环境超出上述范围时，用户可与西门子协商确定允许范围及技术措施。

技术参数

3AE-SION真空断路器符合GB1984和IEC 62271-100以及其他主要工业化国家相关标准。

额定电压	kV	12	24	
额定频率	Hz	50	50	
额定绝缘水平	额定1min工频耐受电压	相间对地/断口	42/48	65/79
	雷电冲击耐压(峰值)	相间对地/断口	75/85	125/145
额定电流	A	630/800/1250/1600/2000/2500/3150/4000*	630/800/1250/1600/2000/2500/3150*	
额定短路开断电流	kA	25/31.5/40/50	25/31.5	
额定短时耐受电流	kA	25/31.5/40/50	25/31.5	
额定短路持续时间	s	4	4	
额定短路关合电流(峰值)	kA	63/80/100/125	63/80	
额定峰值耐受电流	kA	63/80/100/125	63/80	
二次回路工频耐受电压(1mm)	V	2000	2000	
分闸时间	ms	≤ 60	≤ 60	
合闸时间	ms	≤ 75	≤ 75	
燃弧时间	ms	≤ 15	≤ 15	
触头合闸弹跳时间	ms	≤ 2	≤ 2	
三相触头合，分闸不同期性	ms	≤ 2	≤ 2	
机械寿命	次	30000*	30000*	
额定短路开断电流开断次数	次	30/E2	30/E2	
额定合闸操作电压	V	AC 110V/220V, DC110V/220V	AC 110V/220V, DC110V/220V	
额定分闸操作电压	V	AC 110V/220V, DC110V/220V	AC 110V/220V, DC110V/220V	
储能时间	s	≤ 15	≤ 15	
额定操作顺序		分—0.3s—合分—180s—合分	分—0.3s—合分—180s—合分	

* 12kV 4000A强制风冷；24kV 3150A强制风冷

* 10000次免维护，30000次内可维护。

供货范围

3AE-SION (3AE1)

型号	相距/极距 (mm)/(mm)	额定 电压 (kV)	额定短路 关合电流 (kA)	额定短路 开断电流 (kA)	额定短路 持续时间 (s)	额定 电流 (A)	额定工频 耐受电压 (kV)	额定雷电 冲击耐受 电压 (kV)
3AE1104-1	150/205	12	63	25	4	630/800	42	75
3AE1114-1	150/275							
3AE1164-1	210/205							
3AE1174-1	210/275							
3AE1104-2	150/205	12	63	25	4	1250	42	75
3AE1114-2	150/275							
3AE1164-2	210/205							
3AE1174-2	210/275							
3AE1184-3	210/310	12	63	25	4	1600	42	75
3AE1584-3	275/310							
3AE1584-4	275/310	12	63	25	4	2000	42	75
3AE1584-6	275/310	12	63	25	4	2500	42	75
3AE1105-1	150/205	12	80	31.5	4	800	42	75
3AE1115-1	150/275							
3AE1165-1	210/205							
3AE1175-1	210/275							
3AE1105-2	150/205	12	80	31.5	4	1250	42	75
3AE1115-2	150/275							
3AE1165-2	210/205							
3AE1175-2	210/275							
3AE1185-3	210/310	12	80	31.5	4	1600	42	75
3AE1585-3	275/310							
3AE1585-4	275/310	12	80	31.5	4	2000	42	75
3AE1585-6	275/310	12	80	31.5	4	2500	42	75
3AE1585-7	275/310	12	80	31.5	4	3150	42	75
3AE1585-8	275/310	12	80	31.5	4	4000 ¹⁾	42	75
3AE1186-2	210/310	12	110	40	4	1250	42	75
3AE1586-2	275/310							
3AE1186-3	210/310	12	110	40	4	1600	42	75
3AE1586-3	275/310							
3AE1586-4	275/310	12	110	40	4	2000	42	75
3AE1586-6	275/310	12	110	40	4	2500	42	75
3AE1586-7	275/310	12	110	40	4	3150	42	75
3AE1586-8	275/310	12	110	40	4	4000 ¹⁾	42	75

1) OEM开关柜强迫风冷

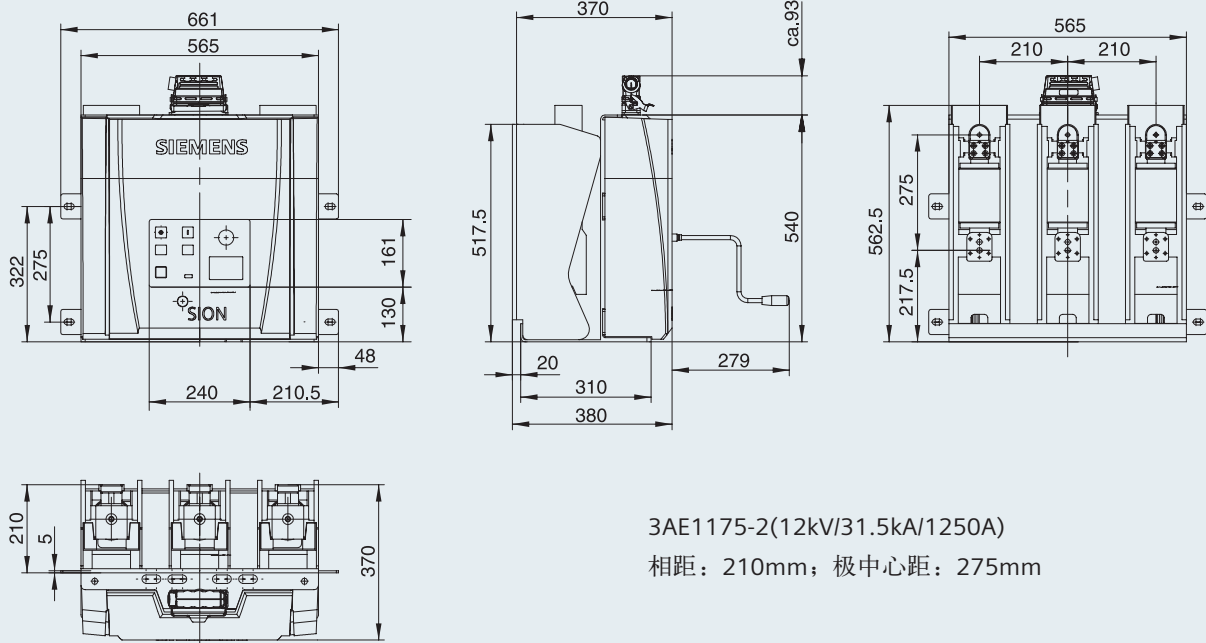
3AE-SION真空断路器系列

3AE-SION (3AE1) 结构及尺寸图

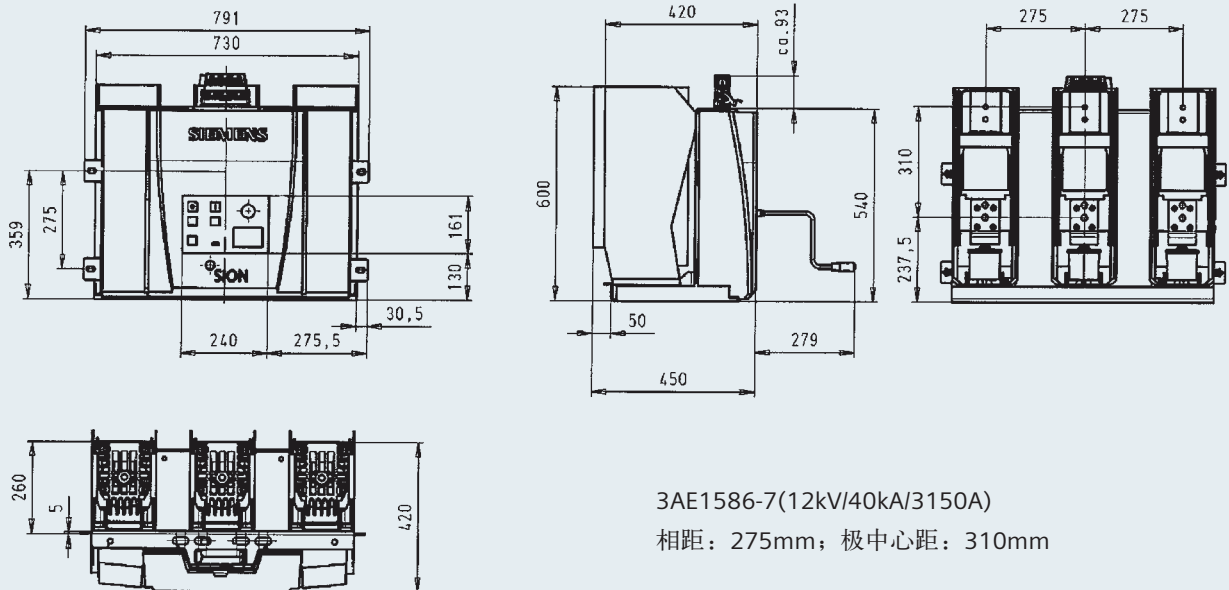
结构及尺寸图

3AE-SION (3AE1)

固定式



3AE1175-2(12kV/31.5kA/1250A)
相距：210mm；极中心距：275mm



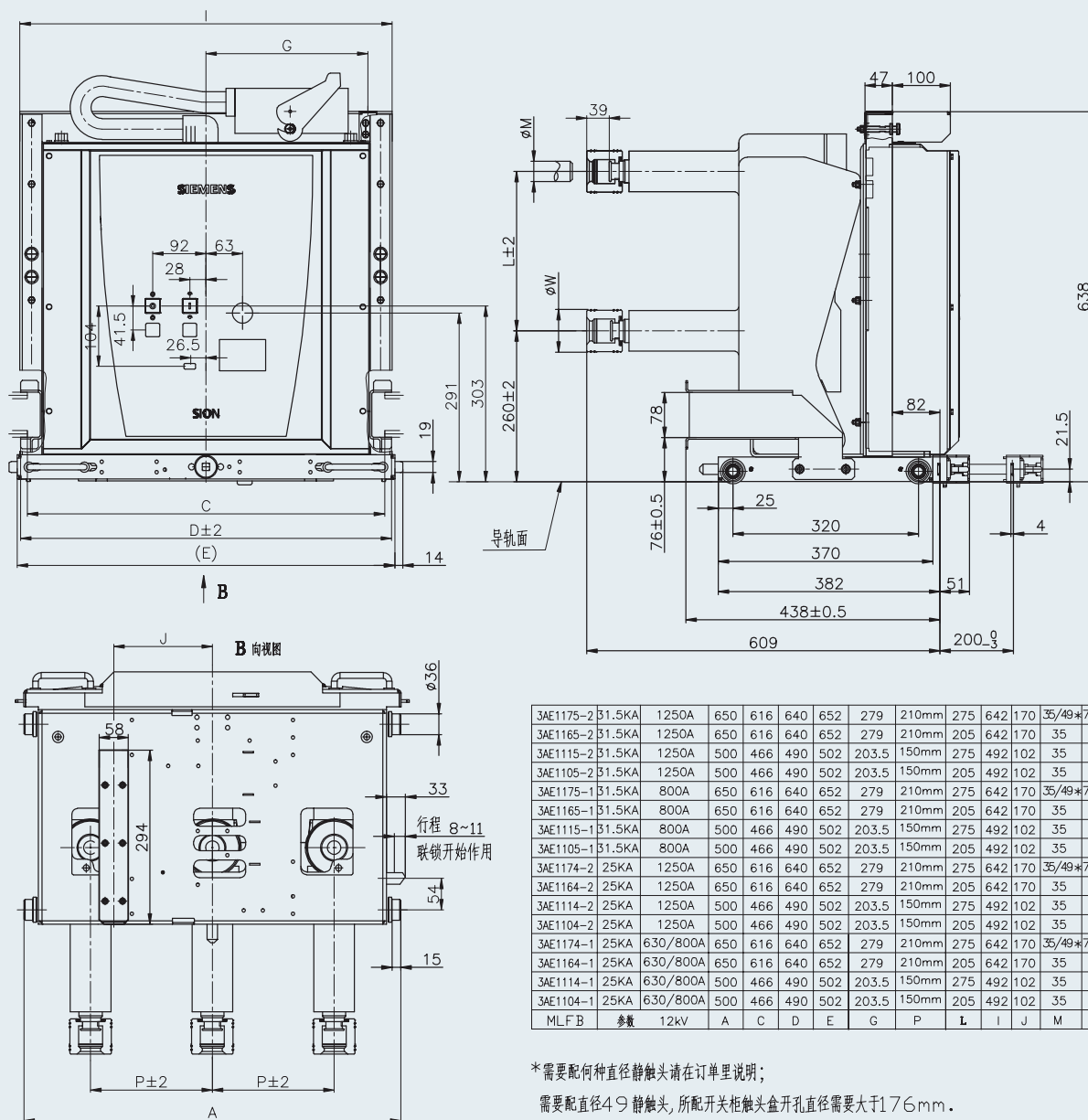
3AE1586-7(12kV/40kA/3150A)
相距：275mm；极中心距：310mm

如有进一步要求，请与西门子联系。

结构及尺寸图

3AE-SION (3AE1)

手车式



3AE1175-2	31.5KA	1250A	650	616	640	652	279	210mm	275	642	170	35/49*75/89	
3AE1165-2	31.5KA	1250A	650	616	640	652	279	210mm	205	642	170	35 75	
3AE1115-2	31.5KA	1250A	500	466	490	502	203.5	150mm	275	492	102	35 75	
3AE1105-2	31.5KA	1250A	500	466	490	502	203.5	150mm	205	492	102	35 75	
3AE1175-1	31.5KA	800A	650	616	640	652	279	210mm	275	642	170	35/49*75/89	
3AE1165-1	31.5KA	800A	650	616	640	652	279	210mm	205	642	170	35 75	
3AE1115-1	31.5KA	800A	500	466	490	502	203.5	150mm	275	492	102	35 75	
3AE1105-1	31.5KA	800A	500	466	490	502	203.5	150mm	205	492	102	35 75	
3AE1174-2	25KA	1250A	650	616	640	652	279	210mm	275	642	170	35/49*75/89	
3AE1164-2	25KA	1250A	650	616	640	652	279	210mm	205	642	170	35 75	
3AE1114-2	25KA	1250A	500	466	490	502	203.5	150mm	275	492	102	35 75	
3AE1104-2	25KA	1250A	500	466	490	502	203.5	150mm	205	492	102	35 75	
3AE1174-1	25KA	630/800A	650	616	640	652	279	210mm	275	642	170	35/49*75/89	
3AE1164-1	25KA	630/800A	650	616	640	652	279	210mm	205	642	170	35 75	
3AE1114-1	25KA	630/800A	500	466	490	502	203.5	150mm	275	492	102	35 75	
3AE1104-1	25KA	630/800A	500	466	490	502	203.5	150mm	205	492	102	35 75	
MLFB	参数	12kV	A	C	D	E	G	P	L	I	J	M	W

*需要配何种直径静触头请在订单里说明;

需要配直径49 静触头, 所配开关柜触头盒开孔直径需要大于176mm.

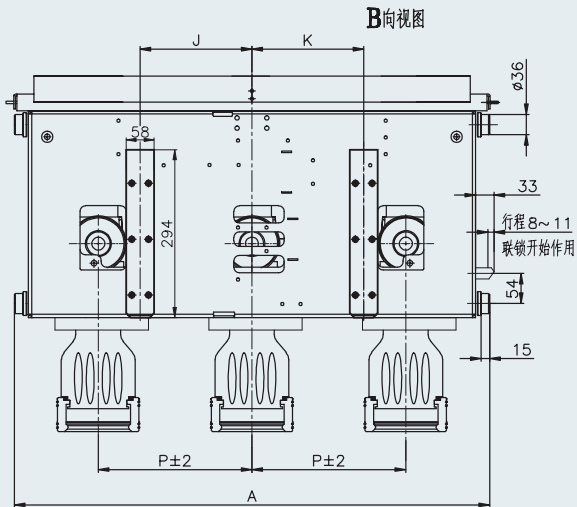
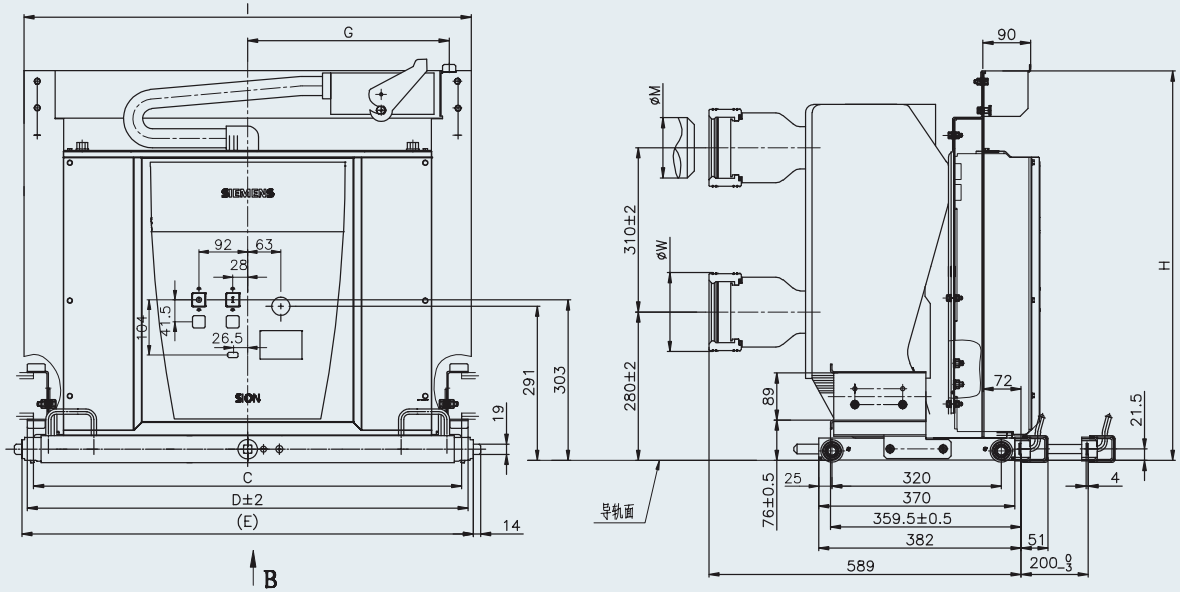
3AE-SION真空断路器系列

3AE-SION (3AE1) 结构及尺寸图

结构及尺寸图

3AE-SION (3AE1)

手车式



3AE1586-8	40KA	4000A*	850	812	836	852	378	275mm	844	200	200	109	148	735
3AE1586-7	40KA	3150A	850	812	836	852	378	275mm	844	200	200	109	148	735
3AE1586-6	40KA	2500A	850	812	836	852	378	275mm	844	200	200	109	148	694
3AE1586-4	40KA	2000A	850	812	836	852	378	275mm	844	200	200	79	118	694
3AE1586-3	40KA	1600A	850	812	836	852	378	275mm	844	200	200	79	118	694
3AE1186-3	40KA	1600A	650	618	640	652	279.5	210mm	642	170	79	118	694	
3AE1586-2	40KA	1250A	850	812	836	852	378	275mm	844	200	200	55	94	694
3AE1186-2	40KA	1250A	650	618	640	652	279.5	210mm	642	170	55	94	694	
3AE1585-8	31.5KA	4000A*	850	812	836	852	378	275mm	844	200	200	109	148	735
3AE1585-7	31.5KA	3150A	850	812	836	852	378	275mm	844	200	200	109	148	735
3AE1585-6	31.5KA	2500A	850	812	836	852	378	275mm	844	200	200	109	148	694
3AE1585-4	31.5KA	2000A	850	812	836	852	378	275mm	844	200	200	109	148	694
3AE1585-3	31.5KA	1600A	850	812	836	852	378	275mm	844	200	200	55	94	694
3AE1185-3	31.5KA	1600A	650	618	640	652	279.5	210mm	642	170	55	94	694	
3AE1584-6	25KA	2500A	850	812	836	852	378	275mm	844	200	200	109	148	694
3AE1584-4	25KA	2000A	850	812	836	852	378	275mm	844	200	200	109	148	694
3AE1584-3	25KA	1600A	850	812	836	852	378	275mm	844	200	200	55	94	694
3AE1184-3	25KA	1600A	650	618	640	652	279.5	210mm	642	170	55	94	694	
MLFB	参数	12kV	A	C	D	E	G	P	I	J	K	M	W	H

①

②

*OEM开关柜强迫风冷

供货范围

3AE-SION (3AE5)

型号	相距/极距	额定电压 (kV)	额定短路关合电流 (kA)	额定短路开断电流 (kA)	额定短路持续时间 (s)	额定电流 (A)	额定工频耐受电压 (kV)	额定雷电冲击耐受电压 (kV)
3AE5104-1	150 / 205	12	63	25	4	630/800	42	75
3AE5114-1	150 / 275							
3AE5164-1	210 / 205							
3AE5174-1	210 / 275							
3AE5104-2	150 / 205	12	63	25	4	1250	42	75
3AE5114-2	150 / 275							
3AE5164-2	210 / 205							
3AE5174-2	210 / 275							
3AE5184-3	210 / 310	12	63	25	4	1600	42	75
3AE5105-1	150 / 205	12	80	31.5	4	800	42	75
3AE5115-1	150 / 275							
3AE5165-1	210 / 205							
3AE5175-1	210 / 275							
3AE5105-2	150 / 205	12	80	31.5	4	1250	42	75
3AE5115-2	150 / 275							
3AE5165-2	210 / 205							
3AE5175-2	210 / 275							
3AE5185-3	210 / 310	12	80	31.5	4	1600	42	75

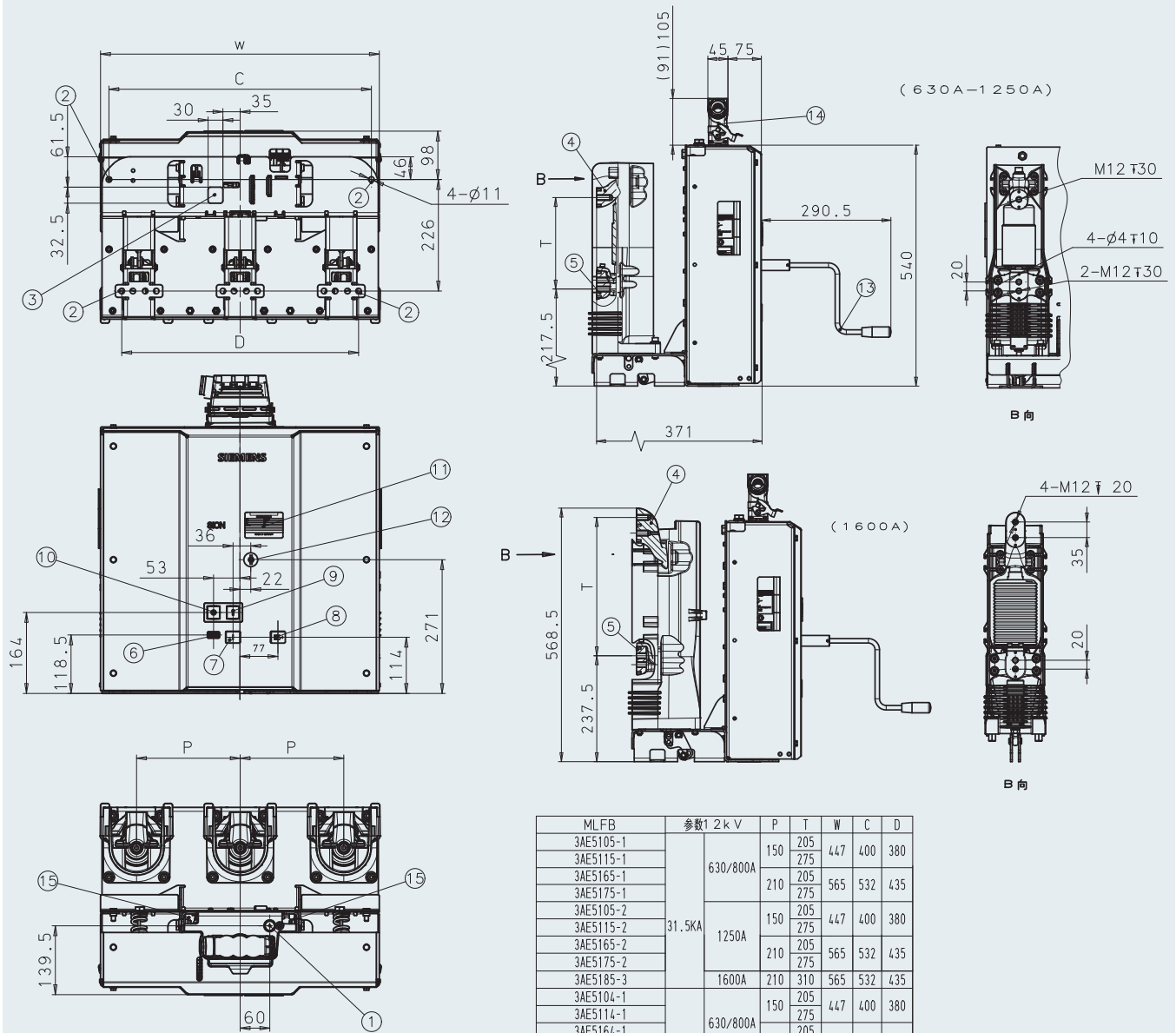
3AE-SION真空断路器系列

3AE-SION (3AE5) 结构及尺寸图

结构及尺寸图

3AE-SION (3AE5)

固定式



说明/legend to drawing

① 接地螺栓M12/
M12 earth-terminal bolts

② 断路器固定孔
Breaker installation without fixing hole threaded holes

③ 联锁引出孔/
Opening for mechanical interrogation and interlocking.

④ 上出线端/ Upper terminal areas;

⑤ 下出线端/ Lower terminal areas;

⑥ 计数器/ Operation cycle counter;

⑦ 合、分指示/ Position indicating device;

⑧ 储能指示/ Indication "charged"

⑨ 合闸按钮/ Pushbutton "ON"

⑩ 分闸按钮/ Pushbutton "OFF"

⑪ 铭牌/ Rating plate

⑫ 储能操作孔/ Opening for detachable hand crank;

⑬ 操作手柄(根据订单配置)/ Hand crank (per order)

⑭ 24/64 连接副(高度91/105),包括盖的高度;

24/64-pole connector (height 91/105)

including hood.

⑮ 起重钩挂孔;

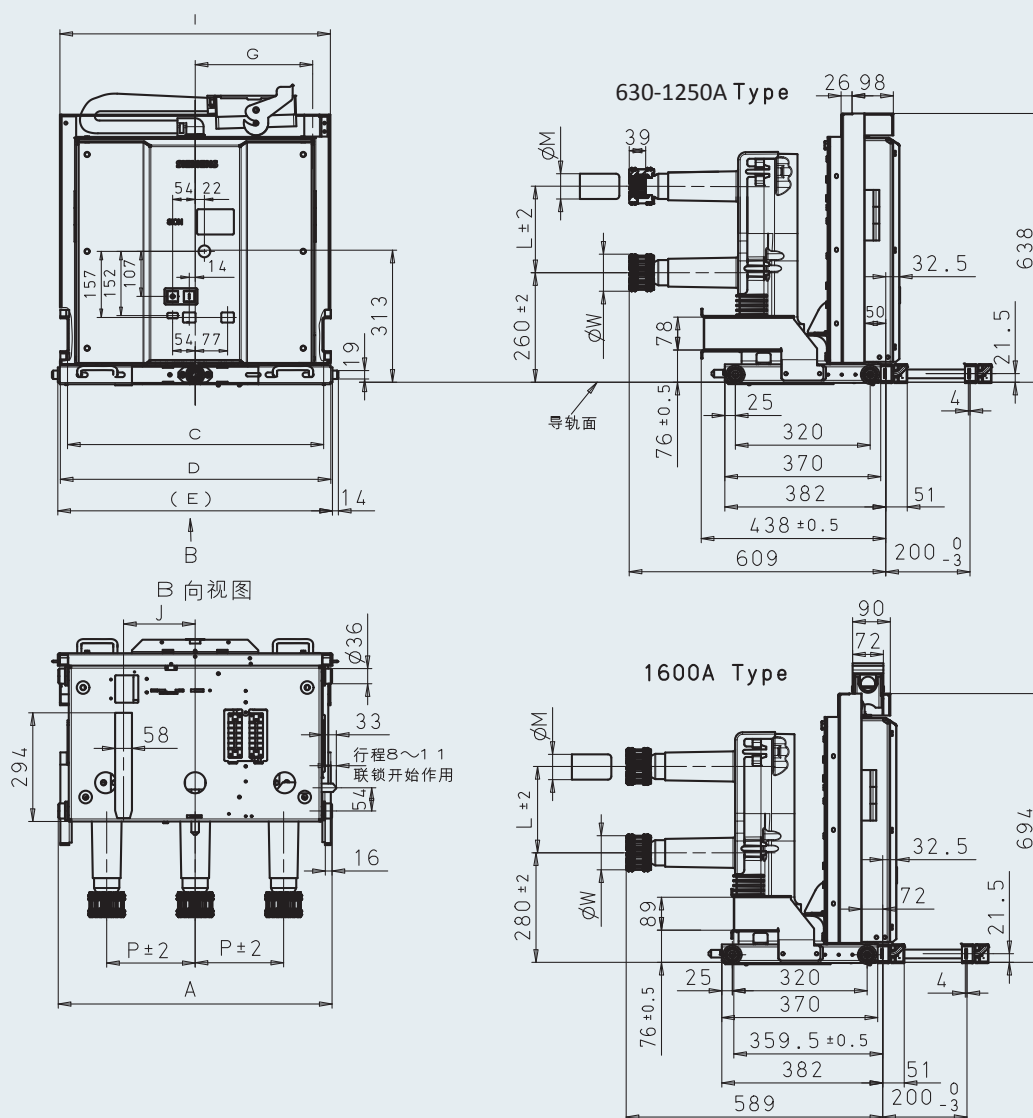
Opening for crane hooks:

MLFB	参数	12 kV	P	T	W	C	D
3AE5105-1	630/800A	31.5KA	150	205	447	400	380
3AE5115-1			275				
3AE5165-1			275	565	532	435	
3AE5175-1	1250A	1600A	150	205	447	400	380
3AE5105-2			275				
3AE5115-2			275	565	532	435	
3AE5165-2	25KA	630/800A	210	205	565	532	435
3AE5175-2			275				
3AE5185-3			310	565	532	435	
3AE5104-1	1250A	25KA	150	205	447	400	380
3AE5114-1			275				
3AE5164-1			275	565	532	435	
3AE5174-1	1600A	25KA	150	205	447	400	380
3AE5104-2			275				
3AE5114-2			275	565	532	435	
3AE5164-2	630/800A	31.5KA	210	205	565	532	435
3AE5174-2			275				
3AE5184-3			310	565	532	435	

结构及尺寸图

3AE-SION (3AE5)

手车式



MLFB	MLFB	12kV	P	A	C	D	E	G	L	I	J	M	W		
3AE5104-1	3AE5105-1	≤31.5kA	630/800A	150mm	500	458	492	502	204	205	492	102	35	75	
3AE5114-1	3AE5115-1				500	458	492	502	204	275	492	102	35	75	
3AE5164-1	3AE5165-1			210mm	650	608	642	652	279	205	642	170	35	75	
3AE5174-1	3AE5175-1				650	608	642	652	279	275	642	170	49*	89	
3AE5104-2	3AE5105-2		1250A	150mm	500	458	492	502	204	205	492	102	35	75	
3AE5114-2	3AE5115-2				500	458	492	502	204	275	492	102	35	75	
3AE5164-2	3AE5165-2			210mm	650	608	642	652	279	205	642	170	35	75	
3AE5174-2	3AE5175-2				650	608	642	652	279	275	642	170	49*	89	
3AE5184-3	3AE5185-3			1600A	210mm	650	608	642	652	279	310	642	170	55	94

* 如需要配直径49静触头，所配开关柜触头盒内径尺寸需要大于120mm

3AE-SION真空断路器系列

3AE-SION (3AE8) 供货范围

供货范围

3AE-SION (3AE8) 固封绝缘

固定式

型号	相距/极距/ 下极至断路器(mm)	额定电压 (kV)	额定短路 关合电流(kA)	额定短路 开断电流(kA)	额定短路 持续时间(s)	额定电流 (A)	额定工频 耐受电压(kV)	额定雷电 冲击电压(kV)
3AE8104-1	150/205/217.5	12	63	25	4	630/800	42	75
3AE8114-1	150/275/237.5							
3AE8164-1	210/205/217.5							
3AE8174-1	210/275/237.5							
3AE8104-2	150/205/217.5	12	63	25	4	1250	42	75
3AE8114-2	150/275/237.5							
3AE8164-2	210/205/217.5							
3AE8174-2	210/275/237.5							
3AE8184-3	210/310/237.5	12	63	25	4	1600	42	75
3AE8194-3	210/310/252.5							
3AE8584-3	275/310/237.5							
3AE8594-3	275/310/252.5							
3AE8184-4	210/310/237.5	12	63	25	4	2000	42	75
3AE8194-4	210/310/252.5							
3AE8584-4	275/310/237.5							
3AE8594-4	275/310/252.5							
3AE8184-6	210/310/237.5	12	63	25	4	2500	42	75
3AE8194-6	210/310/252.5							
3AE8584-6	275/310/237.5							
3AE8594-6	275/310/252.5							
3AE8105-1	150/205/217.5	12	80	31.5	4	800	42	75
3AE8115-1	150/275/237.5							
3AE8165-1	210/205/217.5							
3AE8175-1	210/275/237.5							
3AE8105-2	150/205/217.5	12	80	31.5	4	1250	42	75
3AE8115-2	150/275/237.5							
3AE8165-2	210/205/217.5							
3AE8175-2	210/275/237.5							
3AE8185-3	210/310/237.5	12	80	31.5	4	1600	42	75
3AE8195-3	210/310/252.5							
3AE8585-3	275/310/237.5							
3AE8595-3	275/310/252.5							
3AE8185-4	210/310/237.5	12	80	31.5	4	2000	42	75
3AE8195-4	210/310/252.5							
3AE8585-4	275/310/237.5							
3AE8595-4	275/310/252.5							
3AE8185-6	210/310/237.5	12	80	31.5	4	2500	42	75
3AE8195-6	210/310/252.5							
3AE8585-6	275/310/237.5							
3AE8595-6	275/310/252.5							
3AE8185-7	210/310/237.5	12	80	31.5	4	3150	42	75
3AE8195-7	210/310/252.5							
3AE8585-7	275/310/237.5							
3AE8595-7	275/310/252.5							
3AE8585-8	275/310/237.5	12	80	31.5	4	4000 ¹⁾	42	75
3AE8595-8	275/310/252.5							

1) OEM开关柜强迫风冷

供货范围

3AE-SION (3AE8) 固封绝缘

固定式(续)

型号	相距/极距/ 下极至断路器(mm)	额定电压 (kV)	额定短路 关合电流(kA)	额定短路 开断电流(kA)	额定短路 持续时间(s)	额定电流 (A)	额定工频 耐受电压(kV)	额定雷电 冲击电压(kV)
3AE8576-2	210/275/237.5	12	100	40	4	1250	42	75
3AE8196-2	210/310/252.5							
3AE8506-2	275/275/237.5							
3AE8596-2	275/310/252.5							
3AE8186-3	210/310/237.5	12	100	40	4	1600	42	75
3AE8196-3	210/310/252.5							
3AE8586-3	275/310/237.5							
3AE8596-3	275/310/252.5							
3AE8186-4	210/310/237.5	12	100	40	4	2000	42	75
3AE8196-4	210/310/252.5							
3AE8586-4	275/310/237.5							
3AE8596-4	275/310/252.5							
3AE8186-6	210/310/237.5	12	100	40	4	2500	42	75
3AE8196-6	210/310/252.5							
3AE8586-6	275/310/237.5							
3AE8596-6	275/310/252.5							
3AE8186-7	210/310/237.5	12	100	40	4	3150	42	75
3AE8196-7	210/310/252.5							
3AE8586-7	275/310/237.5							
3AE8596-7	275/310/252.5							
3AE8586-8	275/310/237.5	12	100	40	4	4000 ¹⁾	42	75
3AE8596-8	275/310/252.5							
3AE8187-2	210/310/237.5	12	125	50	4	1250	42	75
3AE8197-2	210/310/252.5							
3AE8587-2	275/310/237.5							
3AE8597-2	275/310/252.5							
3AE8187-3	210/310/237.5	12	125	50	4	1600	42	75
3AE8197-3	210/310/252.5							
3AE8587-3	275/310/237.5							
3AE8597-3	275/310/252.5							
3AE8187-4	210/310/237.5	12	125	50	4	2000	42	75
3AE8197-4	210/310/252.5							
3AE8587-4	275/310/237.5							
3AE8597-4	275/310/252.5							
3AE8187-6	210/310/237.5	12	125	50	4	2500	42	75
3AE8197-6	210/310/252.5							
3AE8587-6	275/310/237.5							
3AE8597-6	275/310/252.5							
3AE8587-7	275/310/237.5	12	125	50	4	3150	42	75
3AE8597-7	275/310/252.5							
3AE8587-8	275/310/237.5	12	125	50	4	4000 ¹⁾	42	75
3AE8597-8	275/310/252.5							

1) OEM开关柜强迫风冷

3AE-SION真空断路器系列

3AE-SION (3AE8) 供货范围

供货范围

3AE-SION (3AE8) 固封绝缘

手车式

型号	相距/极距/下极至断路器底盘车(mm)	额定电压(kV)	额定短路关合电流(kA)	额定短路开断电流(kA)	额定短路持续时间(s)	额定电流(A)	额定工频耐受电压(kV)	额定雷电冲击电压(kV)
3AE8104-1	150/205/260	12	63	25	4	630/800	42	75
3AE8114-1	150/275/280							
3AE8164-1	210/205/260							
3AE8174-1	210/275/280							
3AE8104-2	150/205/260	12	63	25	4	1250	42	75
3AE8114-2	150/275/280							
3AE8164-2	210/205/260							
3AE8174-2	210/275/280							
3AE8184-3	210/310/280	12	63	25	4	1600	42	75
3AE8194-3	210/310/295							
3AE8584-3	275/310/280							
3AE8594-3	275/310/295							
3AE8584-4	275/310/280	12	63	25	4	2000	42	75
3AE8594-4	275/310/295							
3AE8584-6	275/310/280	12	63	25	4	2500	42	75
3AE8594-6	275/310/295							
3AE8105-1	150/205/260	12	80	31.5	4	800	42	75
3AE8115-1	150/275/280							
3AE8165-1	210/205/260							
3AE8175-1	210/275/280							
3AE8105-2	150/205/260	12	80	31.5	4	1250	42	75
3AE8115-2	150/275/280							
3AE8165-2	210/205/260							
3AE8175-2	210/275/280							
3AE8185-3	210/310/280	12	80	31.5	4	1600	42	75
3AE8195-3	210/310/295							
3AE8585-3	275/310/280							
3AE8595-3	275/310/295							
3AE8585-4	275/310/280	12	80	31.5	4	2000	42	75
3AE8595-4	275/310/295							
3AE8585-6	275/310/280	12	80	31.5	4	2500	42	75
3AE8595-6	275/310/295							
3AE8585-7	275/310/280	12	80	31.5	4	3150	42	75
3AE8595-7	275/310/295							
3AE8585-8	275/310/280	12	80	31.5	4	4000 ¹⁾	42	75
3AE8595-8	275/310/295							

1) OEM开关柜强迫风冷

供货范围

3AE-SION (3AE8) 固封绝缘

手车式(续)

型号	相距/极距/下极至 断路器底盘车(mm)	额定电压 (kV)	额定短路 关合电流(kA)	额定短路 开断电流(kA)	额定短路 持续时间(s)	额定电流 (A)	额定工频 耐受电压(kV)	额定雷电 冲击电压(kV)
3AE8576-2	210/275/280	12	100	40	4	1250	42	75
3AE8196-2	210/310/295							
3AE8506-2	275/275/280							
3AE8596-2	275/310/295							
3AE8186-3	210/310/280	12	100	40	4	1600	42	75
3AE8196-3	210/310/295							
3AE8586-3	275/310/280							
3AE8596-3	275/310/295							
3AE8586-4	275/310/280	12	100	40	4	2000	42	75
3AE8596-4	275/310/295							
3AE8586-6	275/310/280	12	100	40	4	2500	42	75
3AE8596-6	275/310/295							
3AE8586-7	275/310/280	12	100	40	4	3150	42	75
3AE8596-7	275/310/295							
3AE8586-8	275/310/280	12	100	40	4	4000 ¹⁾	42	75
3AE8596-8	275/310/295							
3AE8187-2	210/310/280	12	125	50	4	1250	42	75
3AE8197-2	210/310/295							
3AE8587-2	275/310/280							
3AE8597-2	275/310/295							
3AE8187-3	210/310/280	12	125	50	4	1600	42	75
3AE8197-3	210/310/295							
3AE8587-3	275/310/280							
3AE8597-3	275/310/295							
3AE8187-4	210/310/280	12	125	50	4	2000	42	75
3AE8197-4	210/310/295							
3AE8587-4	275/310/280							
3AE8597-4	275/310/295							
3AE8587-6	275/310/280	12	125	50	4	2500	42	75
3AE8597-6	275/310/295							
3AE8587-7	275/310/280	12	125	50	4	3150	42	75
3AE8597-7	275/310/295							
3AE8587-8	275/310/280	12	125	50	4	4000 ¹⁾	42	75
3AE8597-8	275/310/295							

1) OEM开关柜强迫风冷

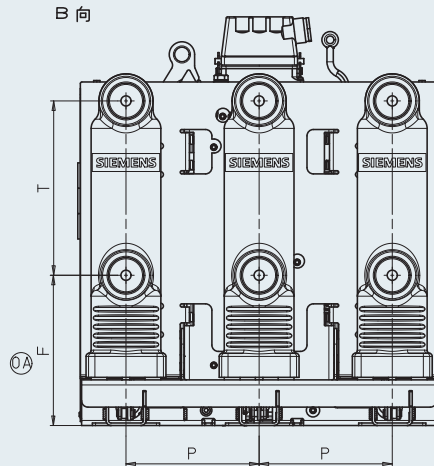
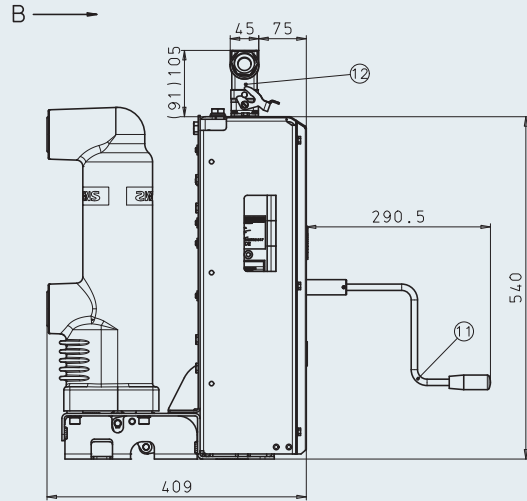
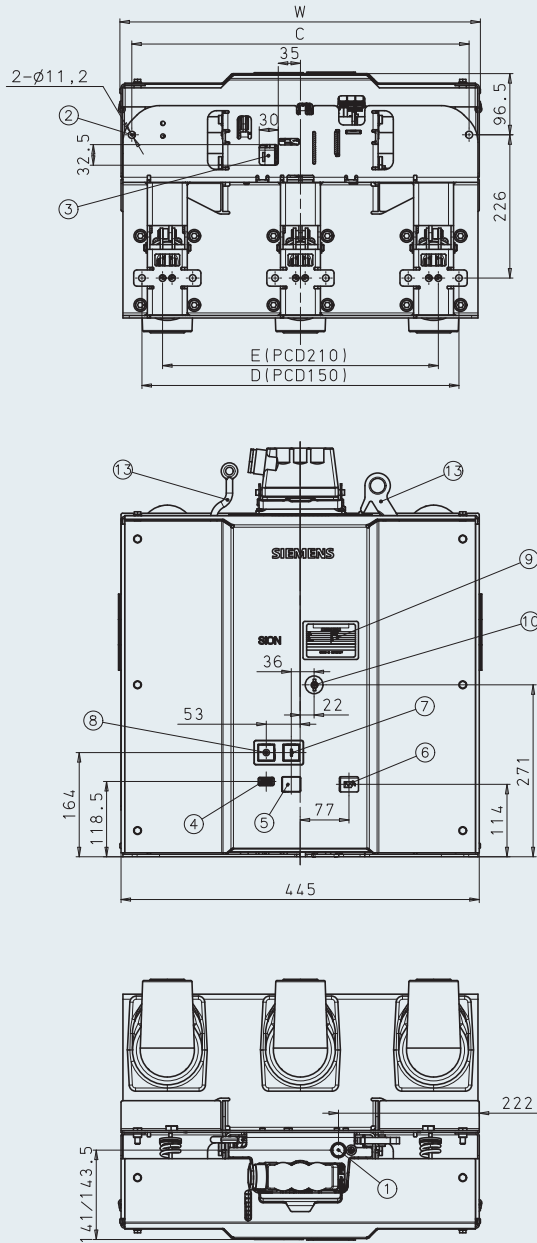
3AE-SION真空断路器系列

3AE-SION (3AE8) 结构及尺寸图

结构及尺寸图

3AE-SION (3AE8)固封绝缘

固定式



- 说明/ Legend to drawing
- ① 接地螺栓M12/M12 earth-terminal bolts
 - ② 断路器固定孔/ Breaker installation without fixing hole threaded holes
 - ③ 联锁引出孔/ Opening for mechanical interrogation and interlocking
 - ④ 计数器/ Operation cycle counter
 - ⑤ 合分指示/ Position indicating device
 - ⑥ 储能指示/ Indication "charged"
 - ⑦ 合闸按钮/ Pushbutton "ON"

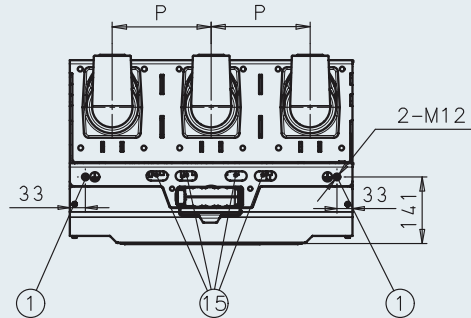
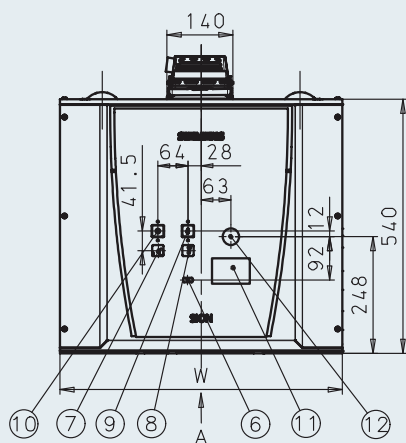
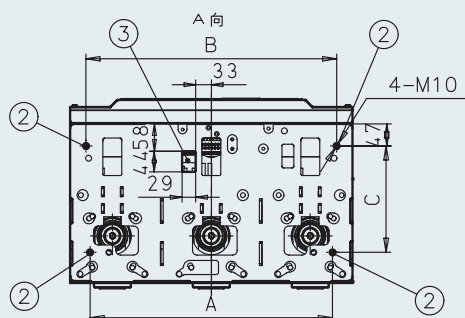
① MLFB	参数1	2kV	P	T	W	C	F	D	E
3AE8104-1/3AE8105-1 3AE8114-1/3AE8115-1 3AE8164-1/3AE8165-1 3AE8174-1/3AE8175-1 3AE8104-2/3AE8105-2 3AE8114-2/3AE8115-2 3AE8164-2/3AE8165-2 3AE8174-2/3AE8175-2	25kA	800A	150	205	449	400	217	380	
				275		237			
			210	275	569	532	237	435	
	1250A		150	205	449	400	217	380	
				275		237			
			210	275	569	532	237	435	
	31.5kA								

- ⑧ 分闸按钮/ Pushbutton "OFF"
- ⑨ 铭牌/ Rating plate
- ⑩ 储能操作孔/ Opening for detachable hand crank
- ⑪ 操作手柄(根据订单配置)/ Hand crank [per order]
- ⑫ 24/64 连接器[高度91/105]包括盖的高度
24/64 pole connector [height 91/105] including hood
- ⑬ 起重钩挂钩孔/ Opening for crane hooks

结构及尺寸图

3AE-SION (EP12) 固封绝缘

固定式



说明/legend to drawing

①接地螺母M12(任意选择一边)/
M12 earth-terminal screw, optional side.

②断路器固定螺母: 4-M10/
Breaker installation without fixing lugs: 4-M10 threaded holes

③联锁引出孔/
Opening for mechanical interrogation and interlocking.

④上出线端/ Upper terminal areas;

⑤下出线端/ Lower terminal areas;

⑥计数器/ Operation cycle counter;

⑦合、分指示/ Position indicating device;

⑧储能指示/ Indication "charged"

⑨合闸按钮/ Pushbutton "ON"

⑩分闸按钮/ Pushbutton "OFF"

⑪铭牌/ Rating plate

⑫储能操作孔/ Opening for detachable hand crank;

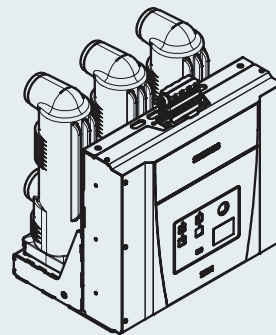
⑬操作手柄(根据订单配置)/ Hand crank (per order)

⑭24/64连接器(高度91/105),包括盖的高度;

24/64-pole connector (height 91/105) including hood.

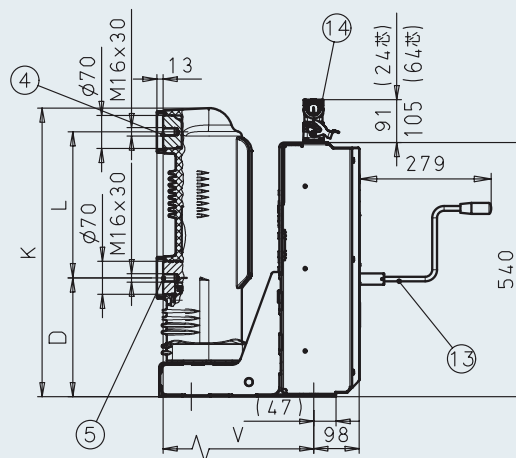
⑮起重挂钩孔:4-20x40 /

Opening for crane hooks: 4-20x40 slotted holes.



仅用于/Use to:

3AE8196-2, 3AE8596-2



仅用于/Use to: 3AE8196-2, 3AE8596-2

3AE8576-2	40kA	1250A	600	210	237.5	275	520	532	260	334.5	555.5
3AE8196-2		1250A	600	210	252.5	310	520	532	260	320	613
3AE8506-2		1250A	765	275	237.5	275	645	635	276	334.5	555.5
3AE8596-2		1250A	765	275	252.5	310	645	635	276	320	613

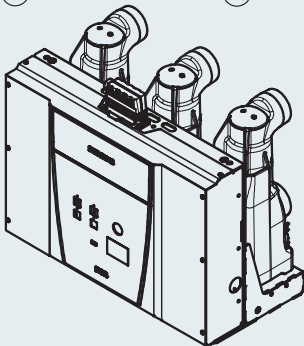
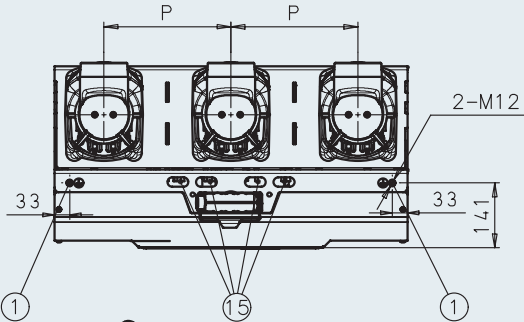
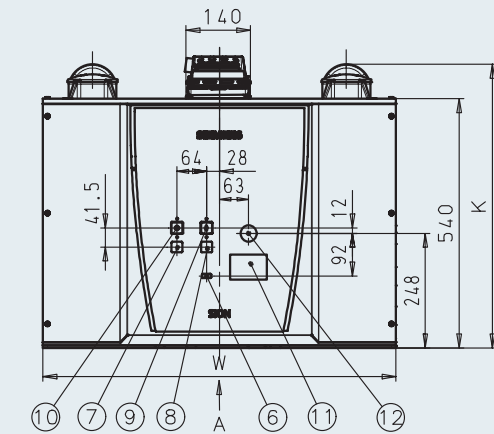
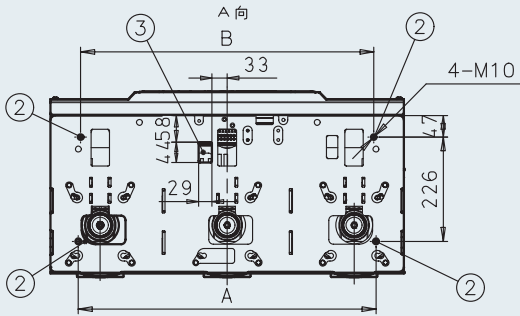
3AE-SION真空断路器系列

3AE-SION (3AE8) 结构及尺寸图

结构及尺寸图

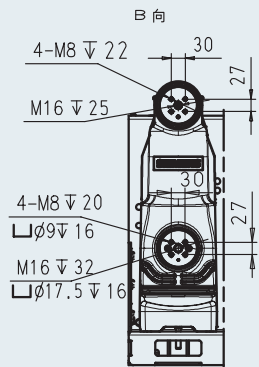
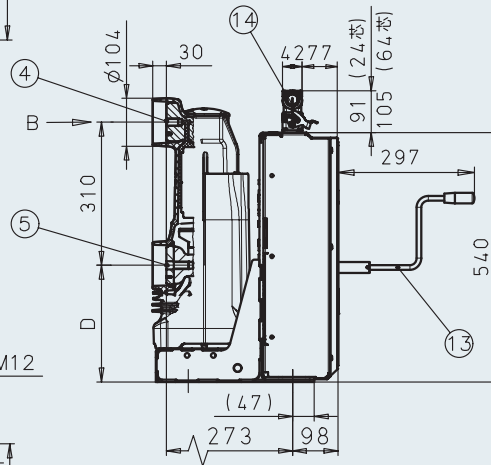
3AE-SION (EP12) 固封绝缘

固定式



说明/legend to drawing

- ①接地螺母M12(任意选择一边) / M12 earth-terminal screw, optional side.
- ②断路器固定螺母: 4-M10 / Breaker installation without fixing lugs: 4-M10 threaded holes
- ③联锁引出孔 / Opening for mechanical interrogation and interlocking.
- ④上出线端 / Upper terminal areas;
- ⑤下出线端 / Lower terminal areas;
- ⑥计数器 / Operation cycle counter;
- ⑦合、分指示 / Position indicating device;
- ⑧储能指示 / Indication "charged"
- ⑨合闸按钮 / Pushbutton "ON"
- ⑩分闸按钮 / Pushbutton "OFF"
- ⑪铭牌 / Rating plate
- ⑫储能操作孔 / Opening for detachable hand crank;
- ⑬操作手柄(根据订单配置) / Hand crank (per order)
- ⑭24/64 连接器(高度91/105), 包括盖的高度: 24/64-pole connector (height 91/105) including hood.
- ⑮起重钩挂孔: 4-20x40 / Opening for crane hooks: 4-20x40 slotted holes.

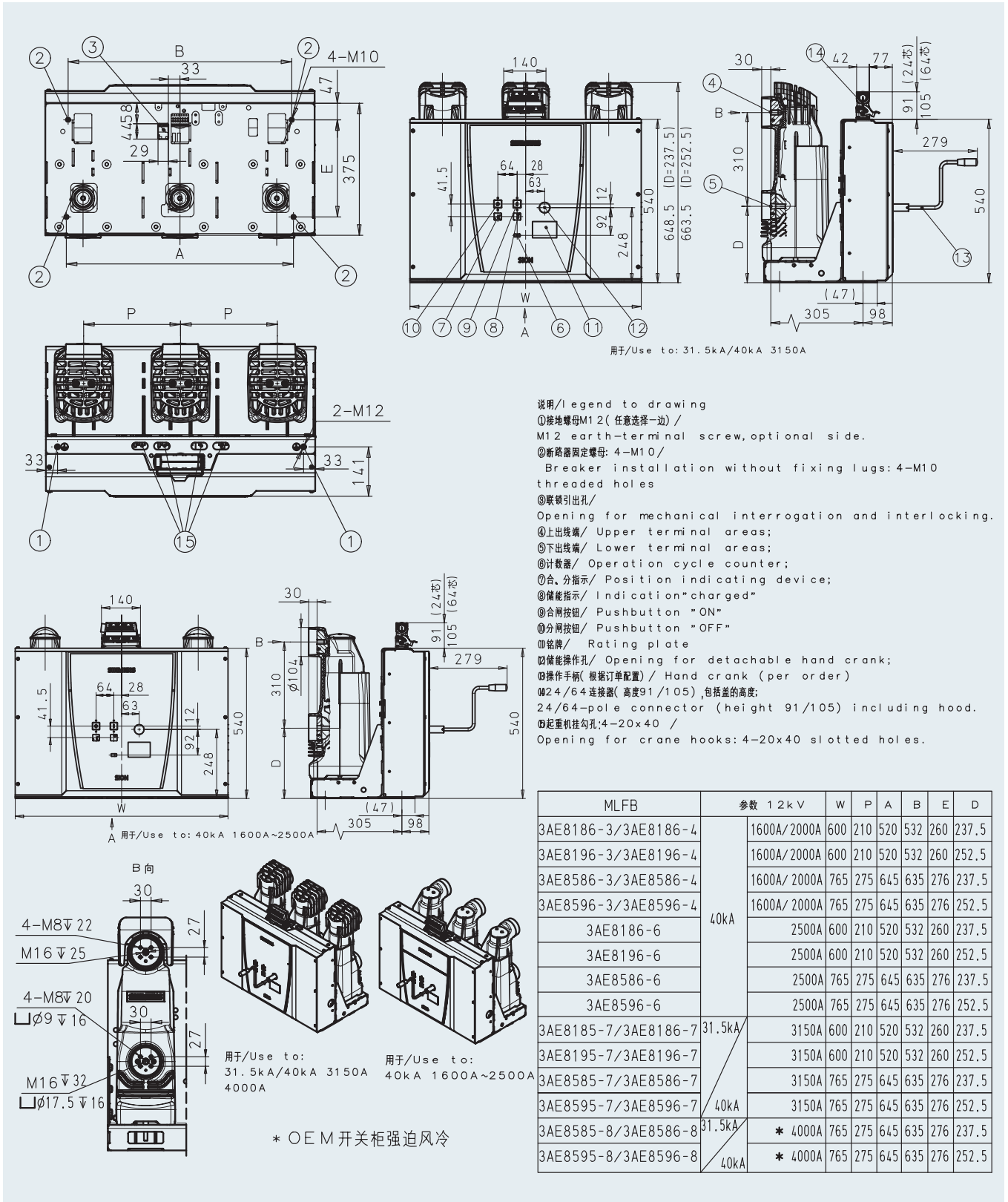


MLFB	参数	12kV	W	P	A	B	K	D
3AE8184-3/3AE8185-3	25kA	1600A	600	210	435	532	599.5	237.5
3AE8194-3/3AE8195-3		1600A	600	210	435	532	614.5	252.5
3AE8584-3/3AE8585-3		1600A	765	275	645	635	599.5	237.5
3AE8594-3/3AE8595-3		1600A	765	275	645	635	614.5	252.5
3AE8184-4/3AE8185-4		2000A	600	210	435	532	599.5	237.5
3AE8194-4/3AE8195-4		2000A	600	210	435	532	614.5	252.5
3AE8584-4/3AE8585-4	31.5kA	2000A	765	275	645	635	599.5	237.5
3AE8594-4/3AE8595-4		2000A	765	275	645	635	614.5	252.5
3AE8184-6/3AE8185-6		2500A	600	210	435	532	599.5	237.5
3AE8194-6/3AE8195-6		2500A	600	210	435	532	614.5	252.5
3AE8584-6/3AE8585-6		2500A	765	275	645	635	599.5	237.5
3AE8594-6/3AE8595-6		2500A	765	275	645	635	614.5	252.5

结构及尺寸图

3AE-SION (EP12) 固封绝缘

固定式



3AE-ION真空断路器系列

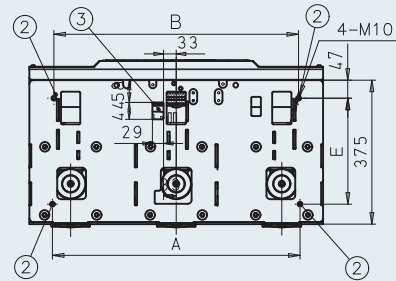
3AE-ION (3AE8) 结构及尺寸图

结构及尺寸图

3AE-ION (EP12) 固封绝缘

固定式

图四



说明/legend to drawing

①接地螺母M12(任意选择一边) / M12 earth-terminal screw, optional side.

②断路器固定螺母: 4-M10 / Breaker installation without fixing lugs: 4-M10 threaded holes

③联锁引出孔 / Opening for mechanical interrogation and interlocking.

④上出线端 / Upper terminal areas;

⑤下出线端 / Lower terminal areas;

⑥计数器 / Operation cycle counter;

⑦合、分指示 / Position indicating device;

⑧储能指示 / Indication "charged"

⑨合闸按钮 / Pushbutton "ON"

⑩分闸按钮 / Pushbutton "OFF"

⑪铭牌 / Rating plate

⑫储能操作孔 / Opening for detachable hand crank;

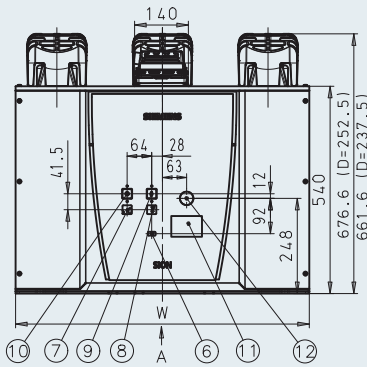
⑬操作手柄(根据订单配置) / Hand crank (per order)

⑭24/64连接器(高度91/105),包括盖的高度;

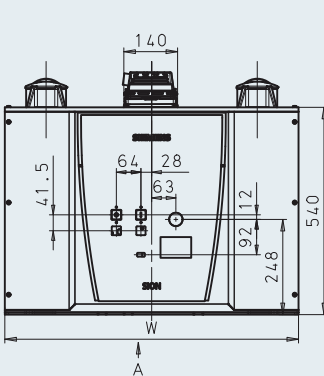
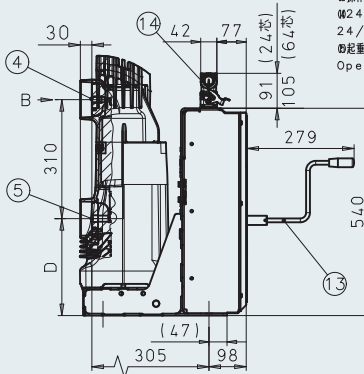
⑮24/64-pole connector (height 91/105) including hood.

⑯起重钩挂孔: 4-20x40 /

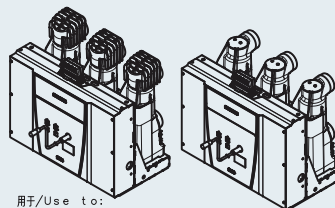
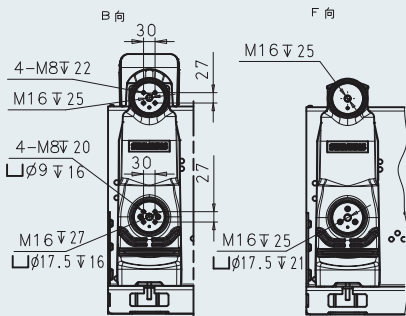
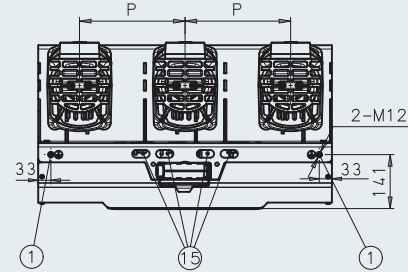
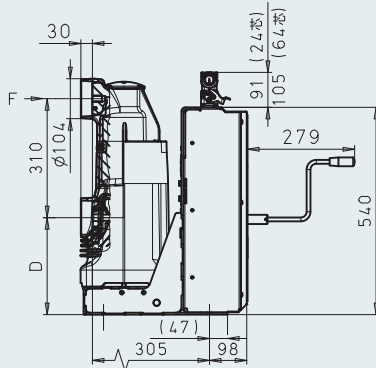
⑰Opening for crane hooks: 4-20x40 slotted holes.



用于/Use to: 50kA 1600A/2000A/2500A



用于/Use to: 50kA 1250A



用于/Use to: 50kA 1600A/2000A/2500A

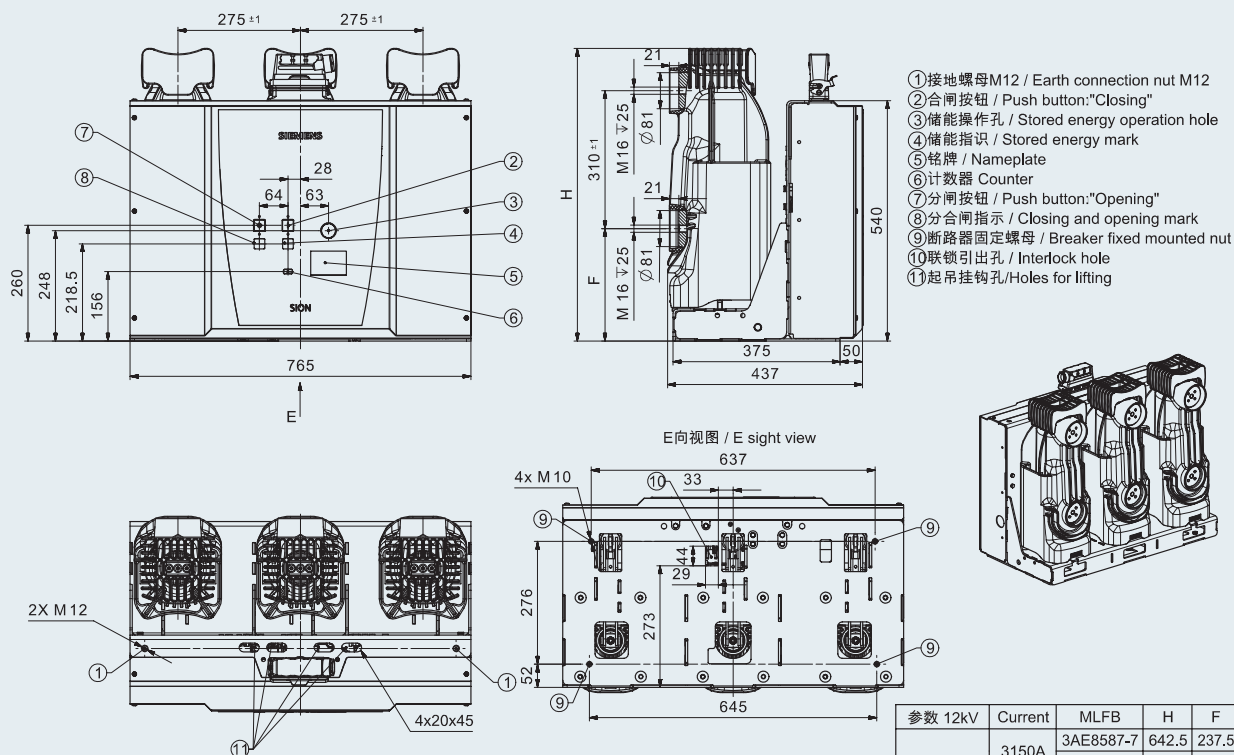
用于/Use to: 50kA 1250A

MLFB	参数 12kV	W	P	A	B	E	D
3AE8187-2	1250A	600	210	520	532	260	237.5
3AE8197-2	1250A	600	210	520	532	260	252.5
3AE8587-2	1250A	765	275	645	637	276	237.5
3AE8597-2	1250A	765	275	645	637	276	252.5
3AE8187-3	1600A	600	210	520	532	260	237.5
3AE8197-3	1600A	600	210	520	532	260	252.5
3AE8587-3	1600A	765	275	645	637	276	237.5
3AE8597-3	1600A	765	275	645	637	276	252.5
3AE8187-4	2000A	600	210	520	532	260	237.5
3AE8197-4	2000A	600	210	520	532	260	252.5
3AE8587-4	2000A	765	275	645	637	276	237.5
3AE8597-4	2000A	765	275	645	637	276	252.5
3AE8187-6	2500A	600	210	520	532	260	237.5
3AE8197-6	2500A	600	210	520	532	260	252.5
3AE8587-6	2500A	765	275	645	637	276	237.5
3AE8597-6	2500A	765	275	645	637	276	252.5

结构及尺寸图

3AE-SION (EP12) 固封绝缘

固定式



参数 12kV	Current	MLFB	H	F
50kA	3150A	3AE8587-7	642.5	237.5
		3AE8597-7	657.5	252.5
	* 4000A	3AE8587-8	642.5	237.5
		3AE8597-8	657.5	252.5

* 开关柜强制风冷

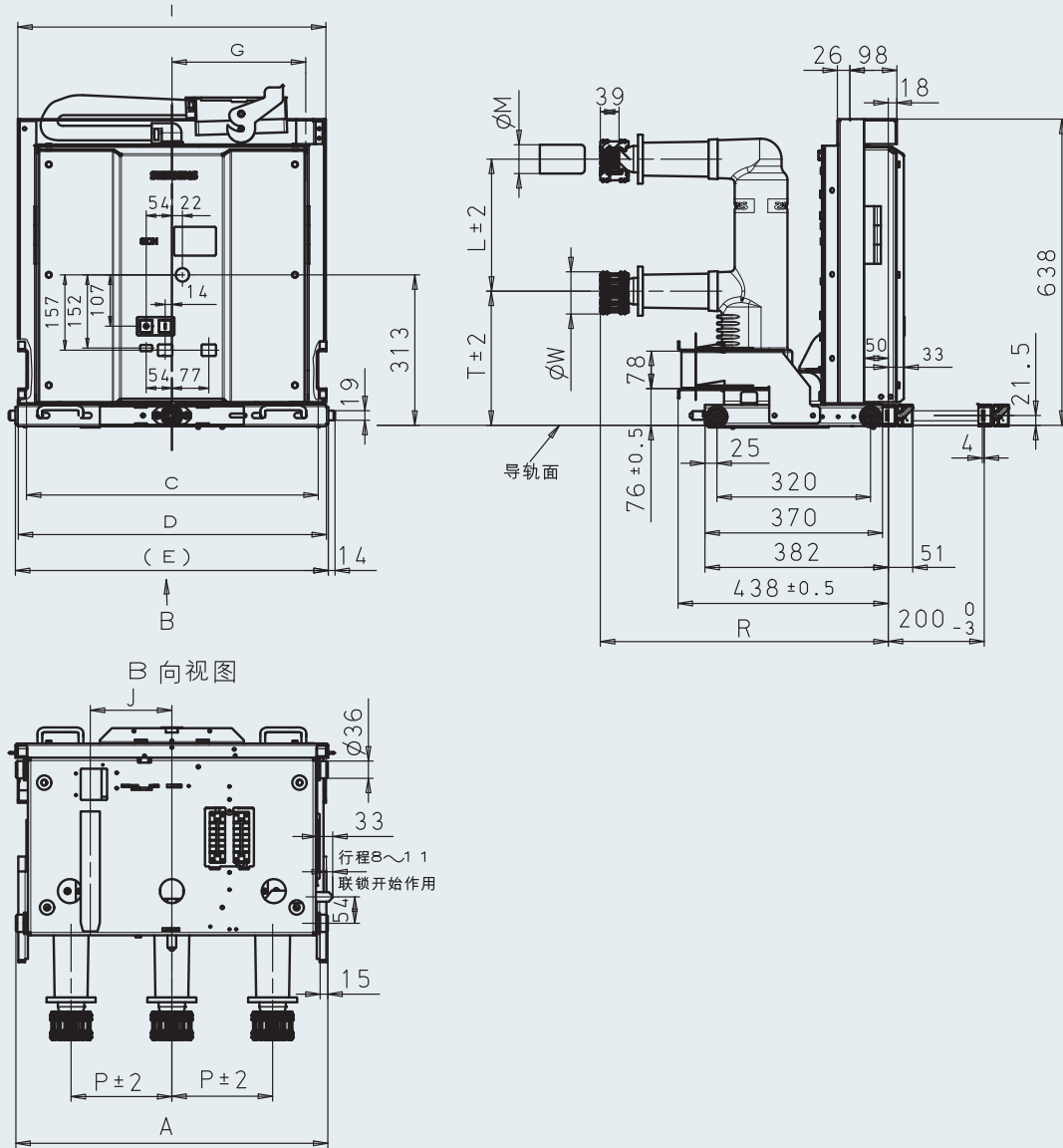
3AE-SION真空断路器系列

3AE-SION (3AE8) 结构及尺寸图

结构及尺寸图

3AE-SION (3AE8)

手车式



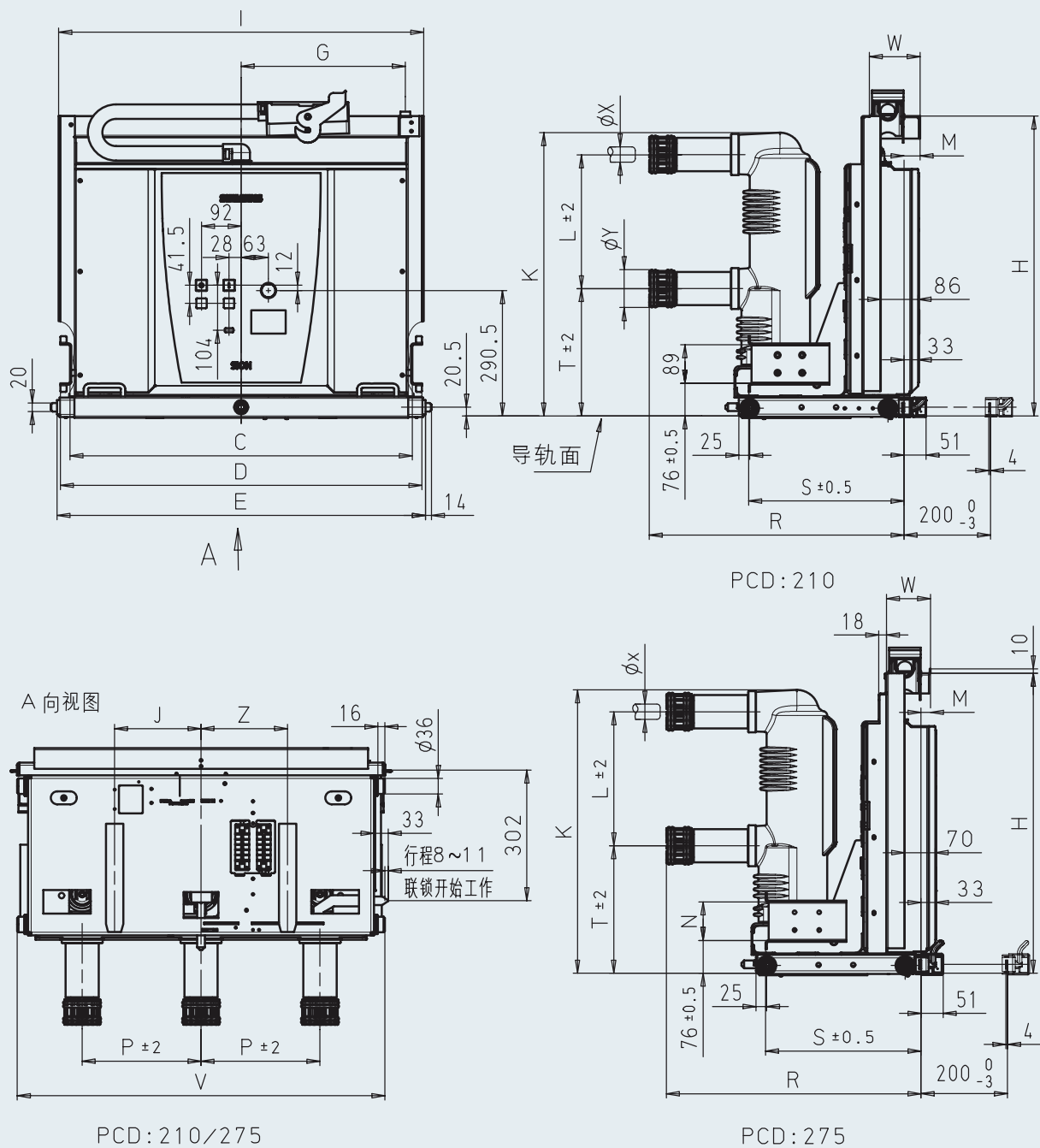
MLFB	12kV	P	A	C	D	E	G	L	I	J	M	W	T	R	
3AE8104-1/3AE8105-1	25kA	800A	150mm	500	458	492	502	204	205	492	102	35	75	260	609
3AE8114-1/3AE8115-1				500	458	492	502	204	275	492	102	35	75	280	600
3AE8164-1/3AE8165-1			210mm	650	608	642	652	279	205	642	170	35	75	260	609
3AE8174-1/3AE8175-1				650	608	642	652	279	275	642	170	35/49*	89	280	600
3AE8104-2/3AE8105-2	31.5kA	1250A	150mm	500	458	492	502	204	205	492	102	35	75	260	609
3AE8114-2/3AE8115-2				500	458	492	502	204	275	492	102	35	75	280	600
3AE8164-2/3AE8165-2			210mm	650	608	642	652	279	205	642	170	35	75	260	609
3AE8174-2/3AE8175-2				650	608	642	652	279	275	642	170	35/49*	89	280	600

* 如需要配直径49静触头，所配开关柜触头盒内径尺寸需要大于120mm

结构及尺寸图

3AE-SION (EP12) 固封绝缘

手车式



MLFB	参数1 2kV		P	L	T	K	R	U	X	Y	V	C	D	E	G	I	J	M	W	H	S	N	Z		
3AE8576-2	40kA	1250A	210	275	280	598	589	/	/	49	88	650	606	640	652	279	644	170	37	117					
3AE8196-2				310	295	655.5	589	/	/																
3AE8506-2			275	275	280	598	589	/	/	49	88	850	792	836	852	379	844	200	22	102	694	359.5	89		
3AE8596-2				310	295	655.5	589	/	/																200

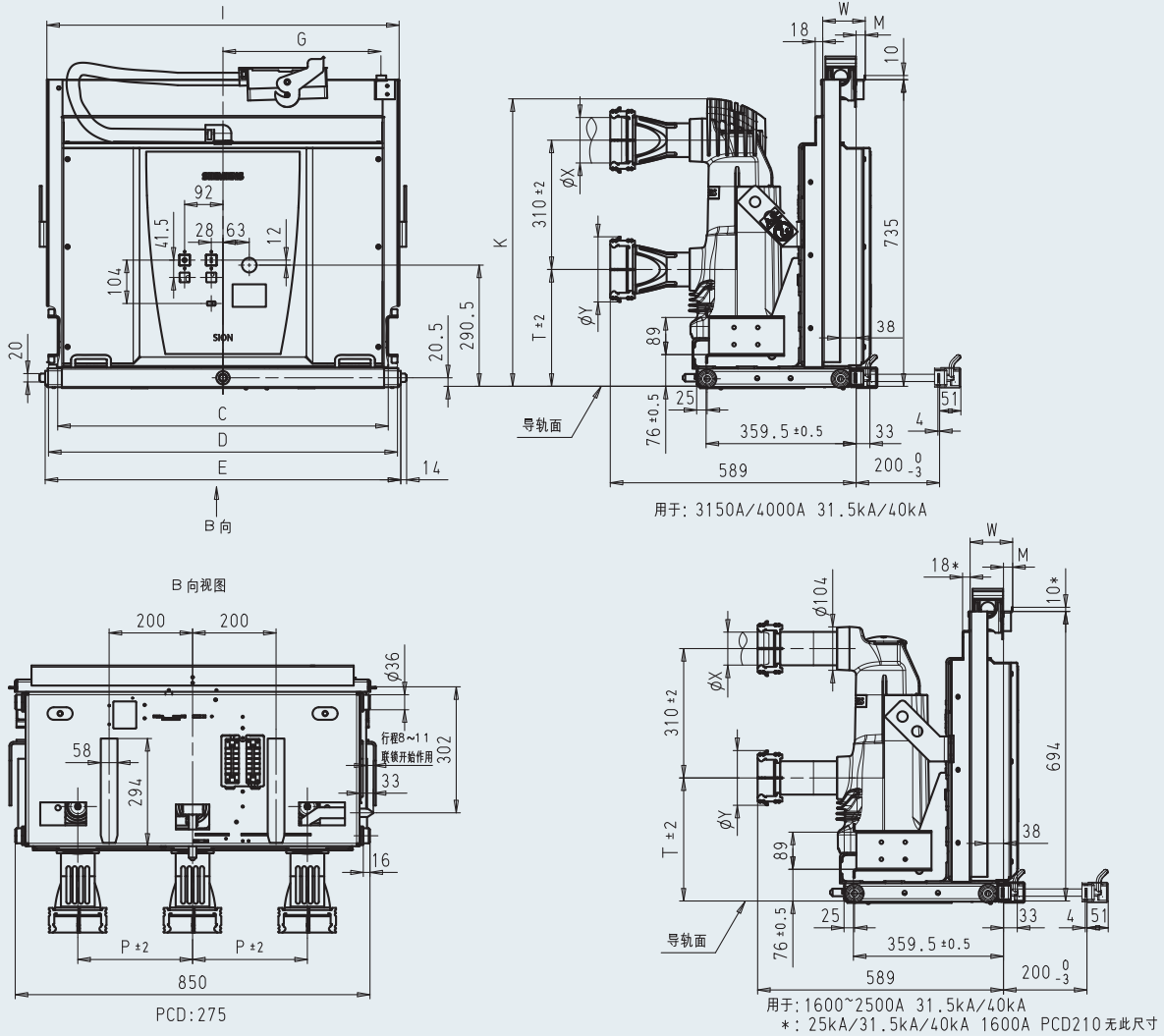
3AE-SION真空断路器系列

3AE-SION (3AE8) 结构及尺寸图

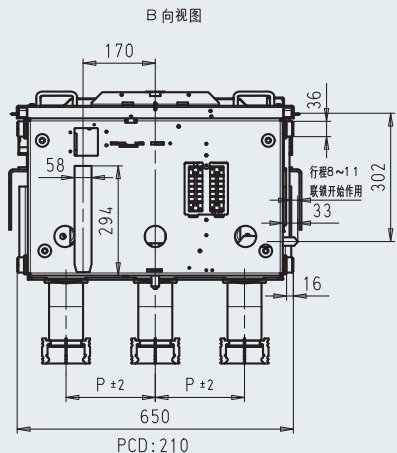
结构及尺寸图

3AE-SION (EP12) 固封绝缘

手车式



* OEM 开关柜强迫风冷



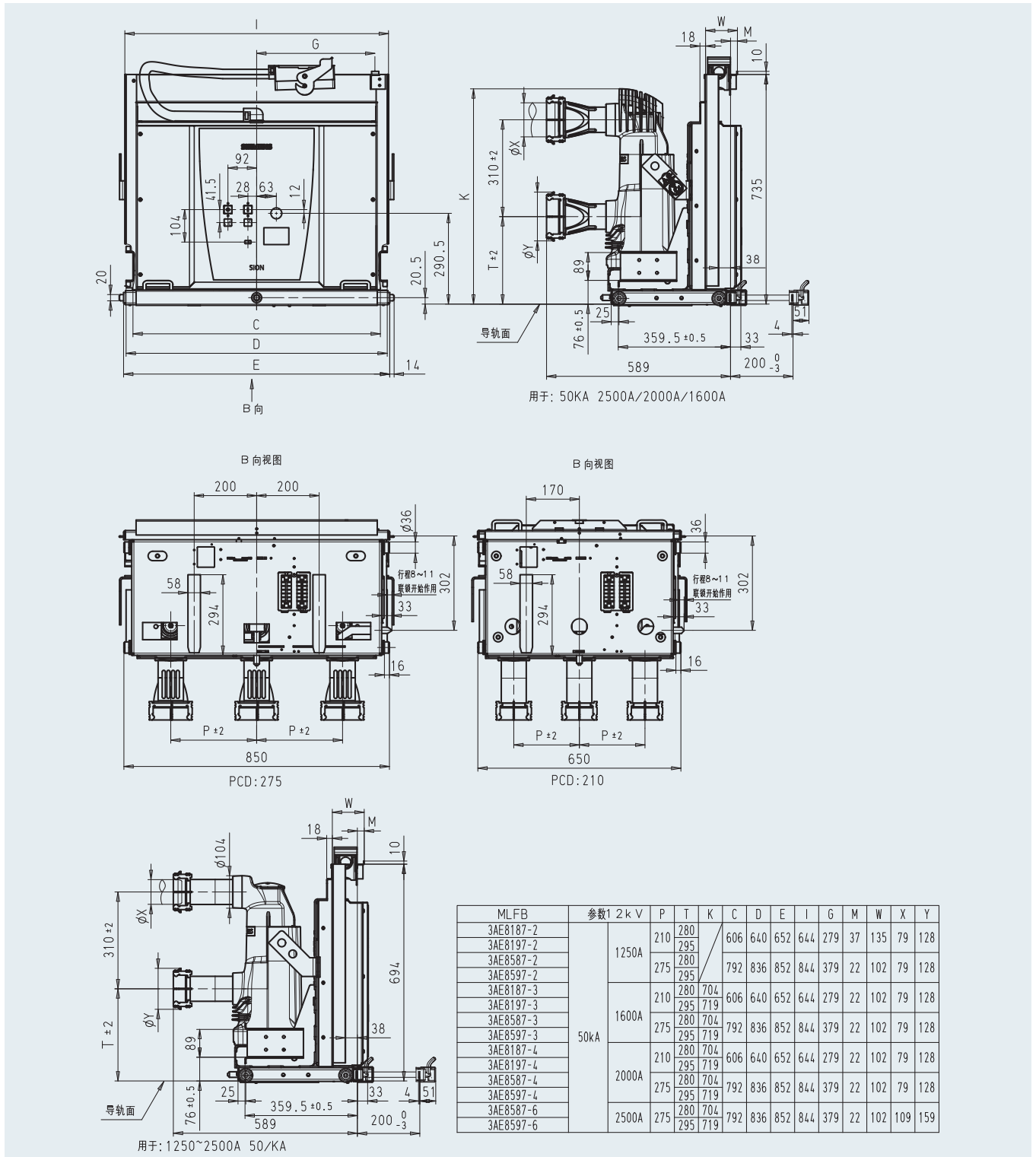
MLFB	参数 12 kV	P	T	K	C	D	E	I	G	M	W	X	Y	
3AE8184-3/3AE8185-3	25kA	1600A	210	280	606	640	652	644	279	37	135	55	95	
3AE8194-3/3AE8195-3			275	295										
3AE8584-3/3AE8585-3		2000A	275	280										
3AE8594-3/3AE8595-3			275	295										
3AE8584-4/3AE8585-4	31.5kA	2500A	275	280	792	836	852	844	379	22	102	79	128	
3AE8594-4/3AE8595-4			275	295										
3AE8584-6/3AE8585-6		40kA	2000A	275										280
3AE8594-6/3AE8595-6				275										295
3AE8186-3	31.5kA	1600A	210	280	606	640	652	644	279	37	135	79	128	
3AE8196-3			275	295										
3AE8586-3		2000A	275	280										
3AE8596-3			275	295										
3AE8586-4	40kA	2500A	275	280	792	836	852	844	379	22	102	79	128	
3AE8596-4			275	295										
3AE8586-6		40kA	2000A	275										280
3AE8596-6				275										295
3AE8585-7/3AE8586-7	31.5kA	40kA	275	280	792	836	852	844	379	22	102	109	159	
3AE8595-7/3AE8596-7			275	706										
3AE8585-8/3AE8586-8		*4000A	275	280										691
3AE8595-8/3AE8596-8				275										706

结构及尺寸图

3AE-SION (EP12) 固封绝缘

手车式

图三



* 如选择相间距210, 请考虑柜子绝缘是否能满足。

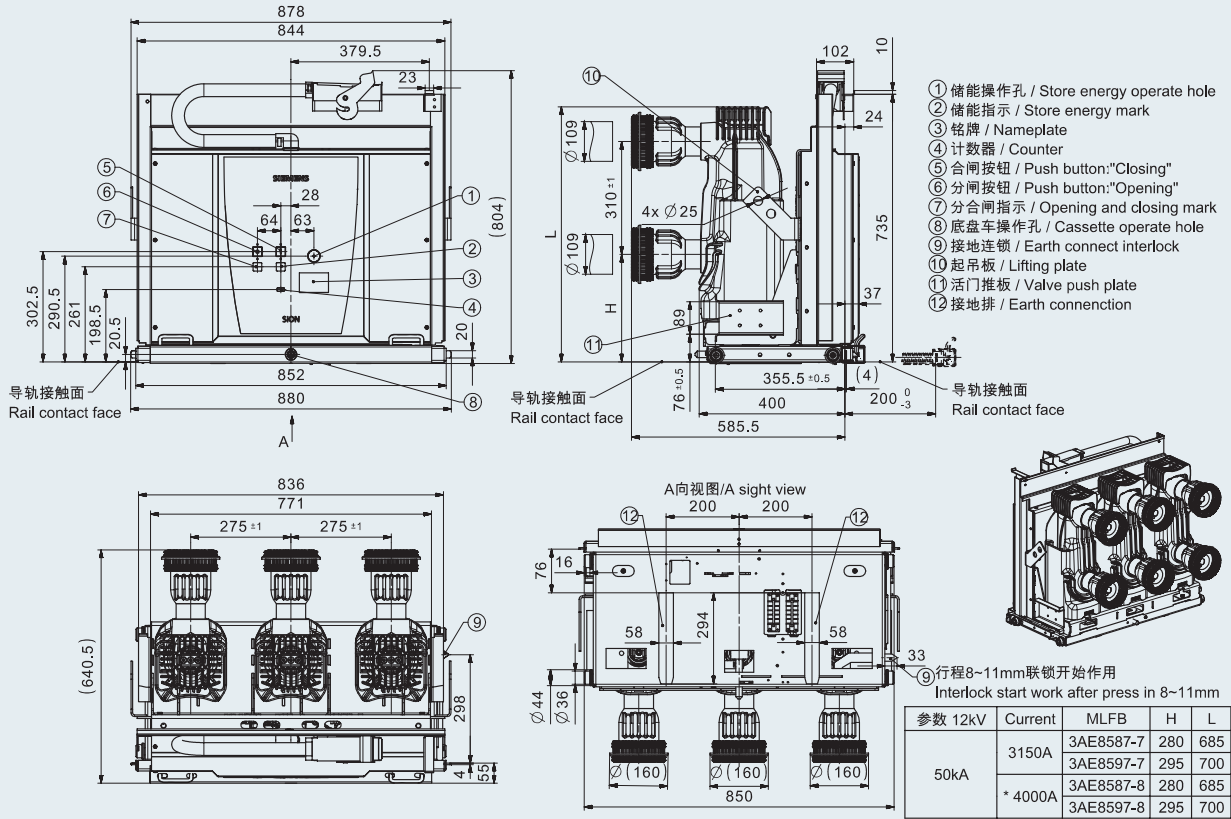
3AE-SION真空断路器系列

3AE-SION (3AE8) 结构及尺寸图

结构及尺寸图

3AE-SION (EP12) 固封绝缘

手车式



供货范围

3AE-SION (3AE8, 24kV) 固封绝缘

型号	相距/极距 (mm)	额定 电压 (kV)	额定短路 关合电流 (kA)	额定短路 开断电流 (kA)	额定短路 持续时间 (s)	额定 电流 (A)	额定工频 耐受电压 (kV)	额定雷电 冲击耐受电压 (kV)
3AE8324-1	210/310	24	63	25	4	630/800	65	125
3AE8354-1	275/310							
3AE8324-2	210/310	24	63	25	4	1250	65	125
3AE8354-2	275/310							
3AE8354-3	275/310	24	63	25	4	1600	65	125
3AE8354-4	275/310	24	63	25	4	2000	65	125
3AE8354-6	275/310	24	63	25	4	2500	65	125
3AE8354-7	275/310	24	63	25	4	3150 ¹⁾	65	125
3AE8325-1	210/310	24	80	31.5	4	630/800	65	125
3AE8355-1	275/310							
3AE8325-2	210/310	24	80	31.5	4	1250	65	125
3AE8355-2	275/310							
3AE8355-3	275/310	24	80	31.5	4	1600	65	125
3AE8355-4	275/310	24	80	31.5	4	2000	65	125
3AE8355-6	275/310	24	80	31.5	4	2500	65	125
3AE8355-7	275/310	24	80	31.5	4	3150 ¹⁾	65	125

1) OEM开关柜强迫风冷



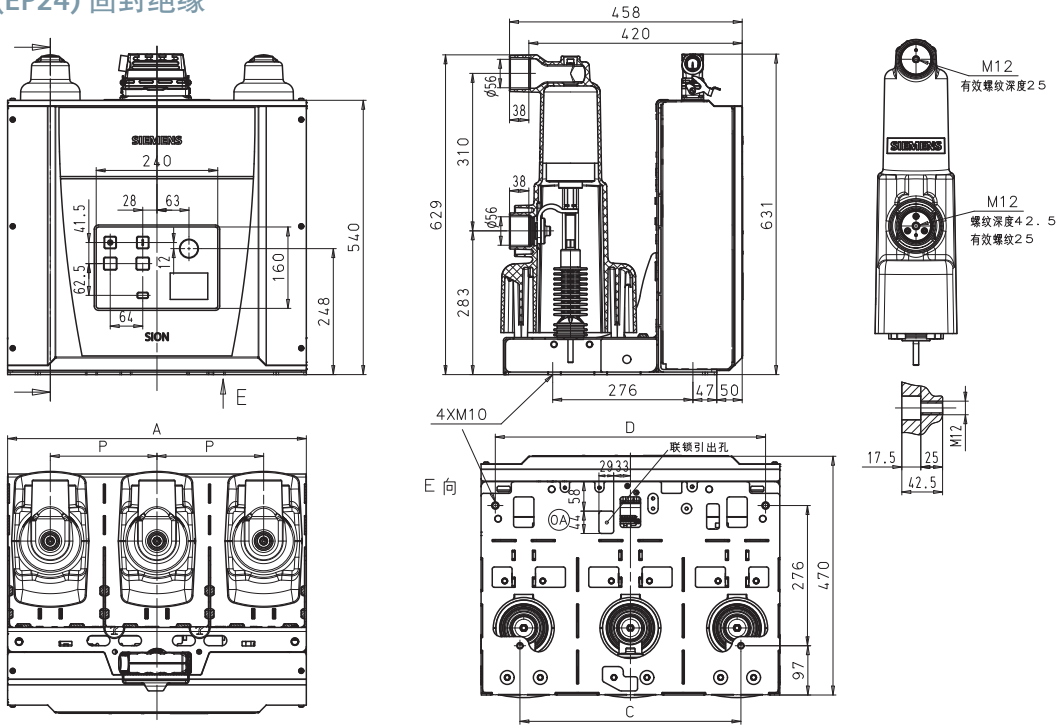
3AE-SION真空断路器系列

3AE-SION (3AE8, 24kV) 结构及尺寸图

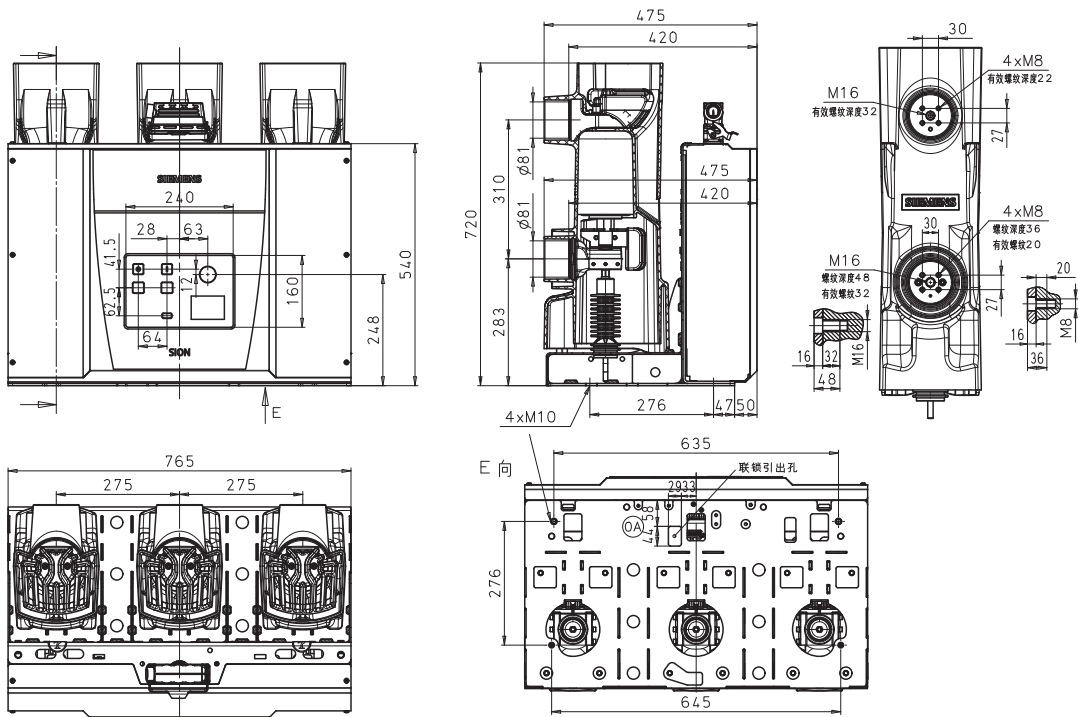
结构及尺寸图

3AE-SION (EP24) 固封绝缘

固定式



参数24kV		P	A	C	D
≤31.5KA	≤1250A	210mm	588	532	435
		275mm	720	635	645

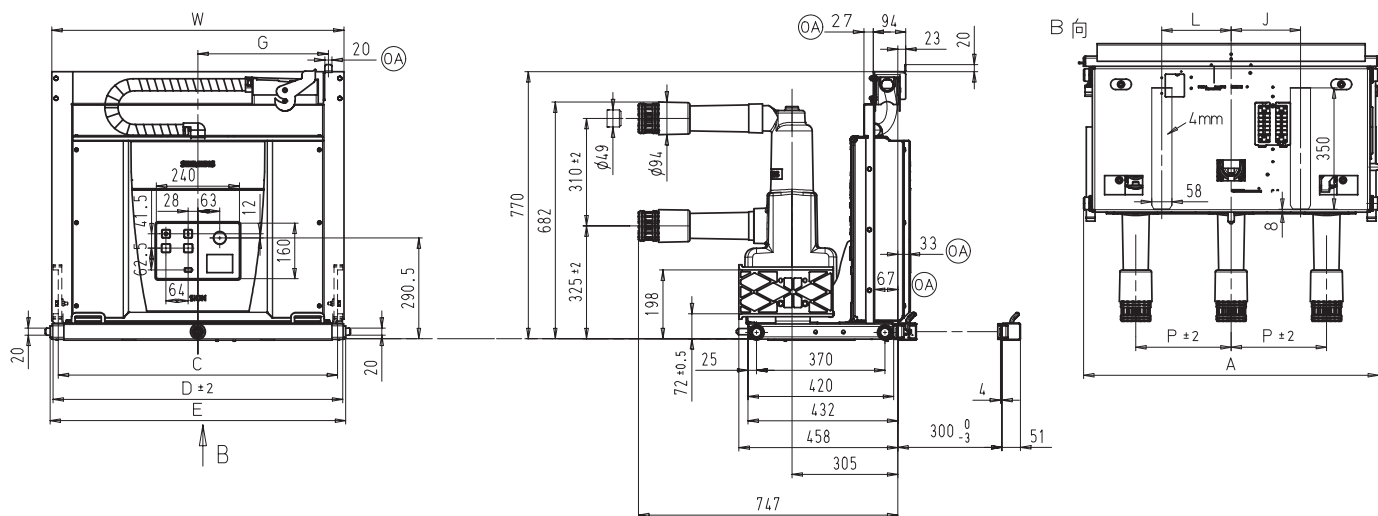


参数24kV	
≤31.5KA	1600A-3150A

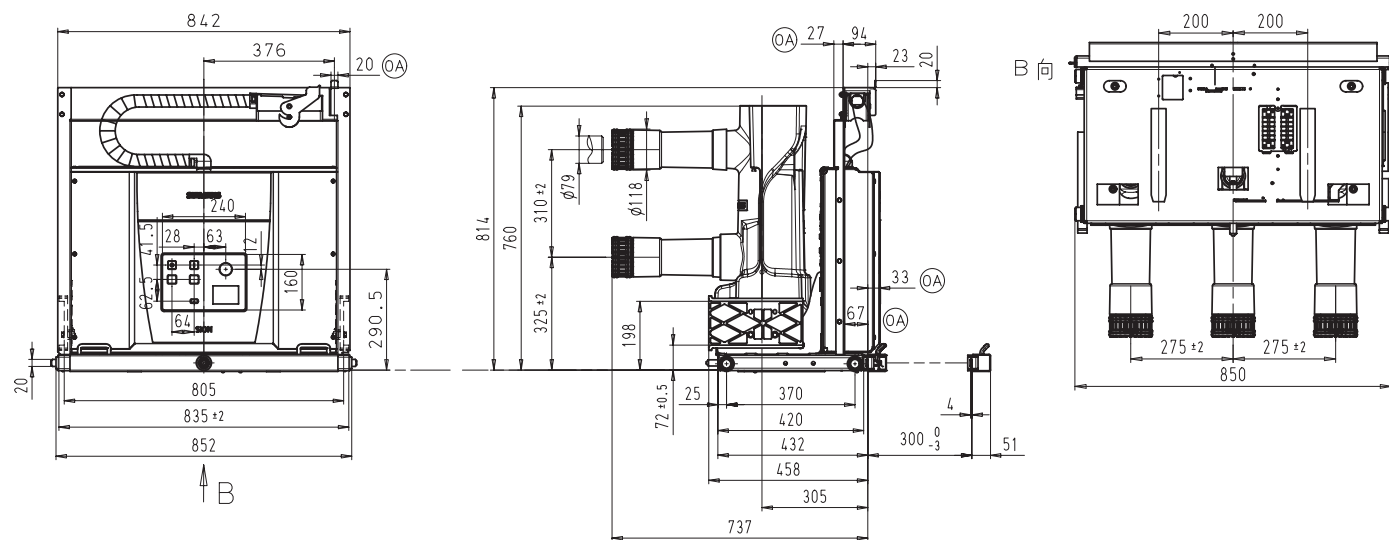
结构及尺寸图

3AE-SION (EP24) 固封绝缘

手车式



参数24kV		P	A	C	D	E	G	L	J	W
≤31.5KA	≤1250A	210mm	650	608	638	652	276	160	/	636
		275mm	850	805	835	852	376	200		200



参数24kV	
≤31.5KA	1600A 3150A *

* OEM柜内强制通风。

3AE-SION真空断路器系列

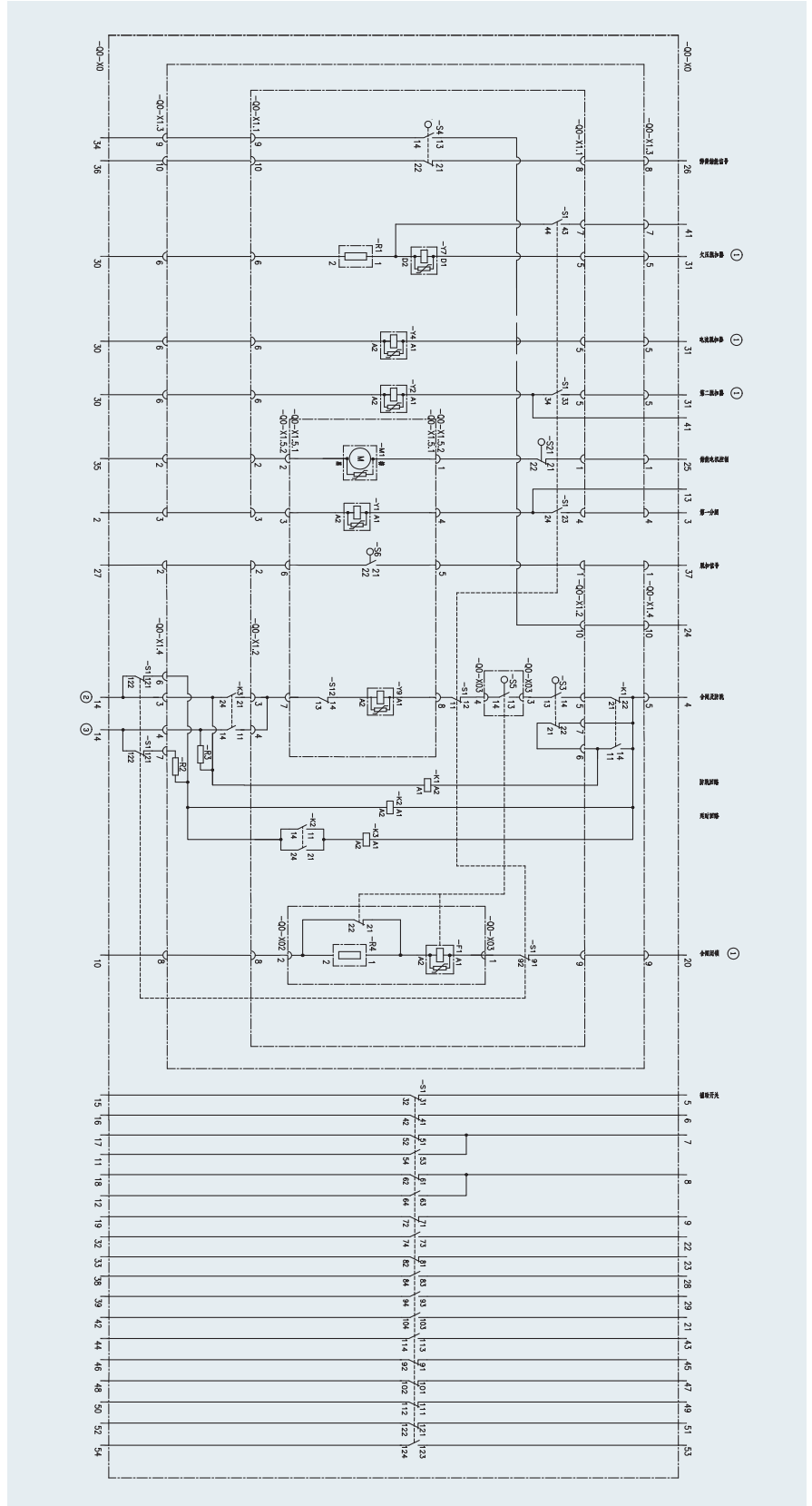
二次接线原理图

二次接线原理图 (941-15807) 适用于 3AE5: 12kV-630/800/1250/1600A-25/31.5kA以及3AE8: 12kV-630/800/1250A-25/31.5kA

固定式

名称

M1	电动机
Y1	分闸线圈
Y9	合闸线圈
Y2	第二脱扣器
Y4, Y4.1, Y6	电流脱扣器
Y7	欠压脱扣器
R1	电阻
K1	防跳继电器
K2, K3	延时用继电器
R2, R3	电阻
S1	辅助开关
S3, S4, S5, S6,	位置开关
S12, S21	
X1.1, X1.2, X1.3	10芯端子
X1.4, X1.5.1, X1.5.2	
X0	
Q0	断路器
F1, R4	合闸闭锁电磁铁, 电阻
X03	4芯插头插座



说明:

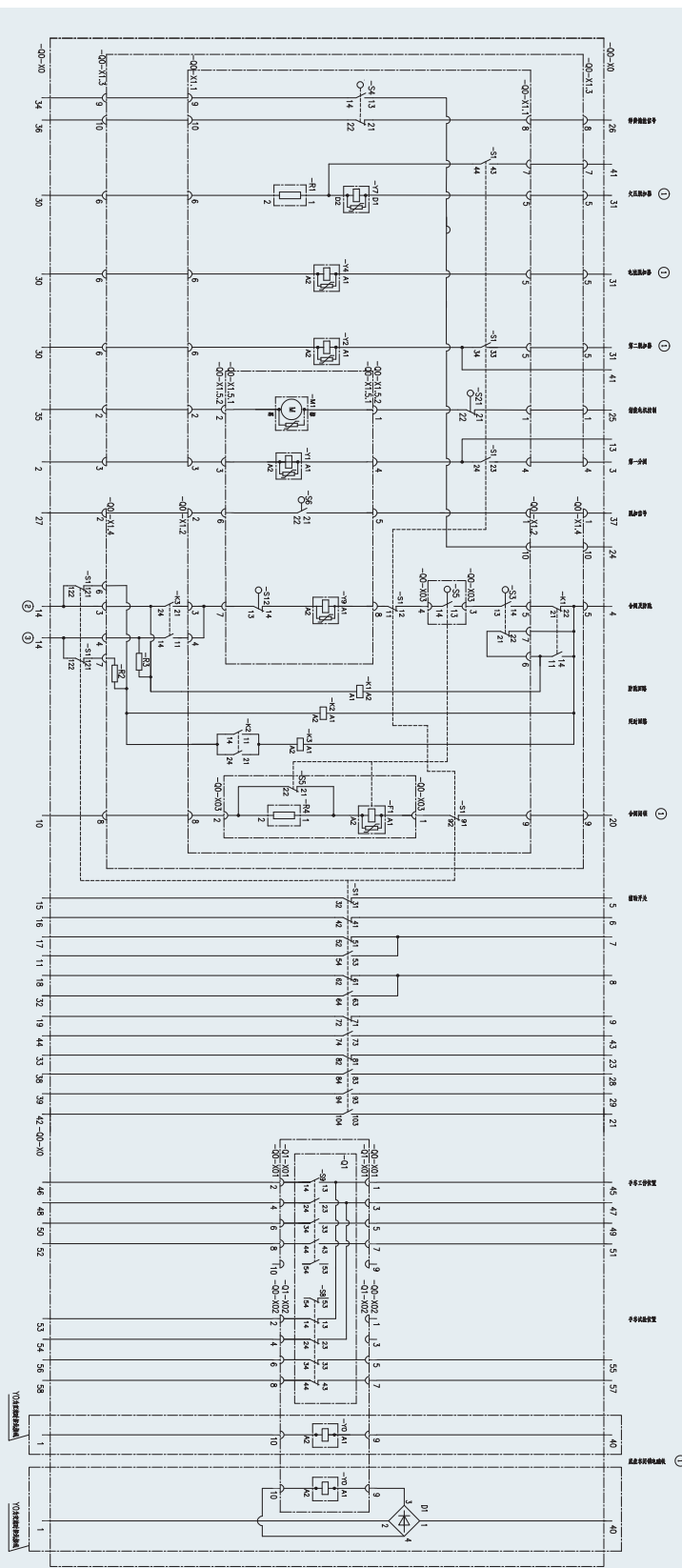
1. 断路器位于分闸, 未储能状态。
2. 标注②为防跳继电器电压124-32V/110-127V
3. 标注③为防跳继电器电压48-60V/220-240V
4. 标注①为选配部分, 如需要在订货时注明要求
5. 只能配置第二脱扣器, 欠压脱扣器, 电流脱扣器任意一个

二次接线原理图 (941-15805) 适用于 3AE5: 12kV-630/800/1250/1600A-25/31.5kA以及3AE8: 12kV-630/800/1250A-25/31.5kA

手车式

名称

M1	电动机
Y1	分闸线圈
Y9	合闸线圈
Y2	第二脱扣器
Y4	电流脱扣器
Y7	欠压脱扣器
R1	电阻
K1	防跳继电器
K2, K3	延时继电器
R2, R3	电阻
S1	辅助开关
S3,S4,S5,S6,S12,S21	位置开关
X1.1, X1.2, X1.3	
X1.4, X1.5.1, X1.5.2	
-X01, -X02	10芯端子
S8, S9	手车位置开关
Y0	底盘车闭锁电磁铁
D1	整流模块 (交流时使用)
X0	58芯插头
Q0	断路器
Q1	底盘车
F1, R4	合闸闭锁电磁铁, 电阻
X03	4芯插头插座



说明:

1. 断路器位于试验位置，分闸，未储能状态。
2. 标注②为防跳继电器电压124-32V/110-127V
3. 标注③为防跳继电器电压48-60V/220-240V
4. 标注①为选配部分，如需要在订货时注明要求
5. 只能配置第二脱扣器，欠压脱扣器，电流脱扣器任意一个

3AE-SION真空断路器系列

二次接线原理图

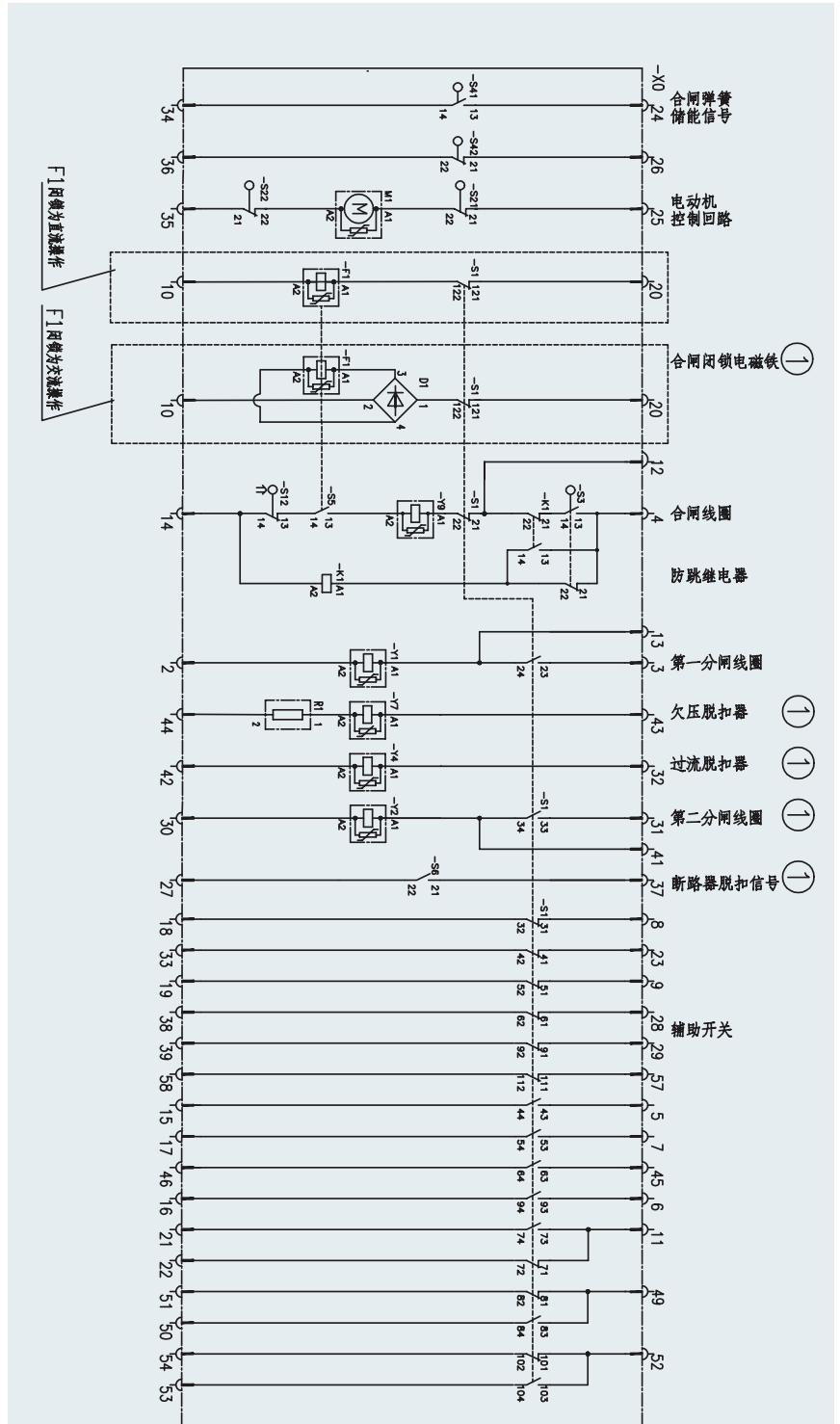
二次接线原理图 (941-13563) 适用于3AE1: 12kV-2000/2500/3150/4000A-25/31.5A以及40kA

3AE8: 12kV-1600/2000/2500/3150/4000A-25/31.5A & 40/50kA以及24kV 系列

固定式 (58芯)

名称

K1	防跳继电器模块
M1	交直流两用电动机
S1	辅助开关
S3,S5,S6,S21,S22,	
S41,S42,S12	位置开关
X0	航空插头
Y1、Y2、Y9	分闸线圈、合闸线圈
Y7	欠压脱扣电磁铁
Y4	过流脱扣电磁铁
F1	合闸闭锁电磁铁
D1	整流器



如有进一步要求，请与西门子联系。

说明：

1. 断路器位于分闸，未储能状态。
2. 标注①为选配部分，如有需求请在订货时注明要求。
3. 欠压、过流脱扣器及第二分闸线圈只能选择一项。

说明：

- 1) 断路器位于分闸、未储能状态。
- 2) 标注①为选配部分，如有需求请在订货时注明要求。

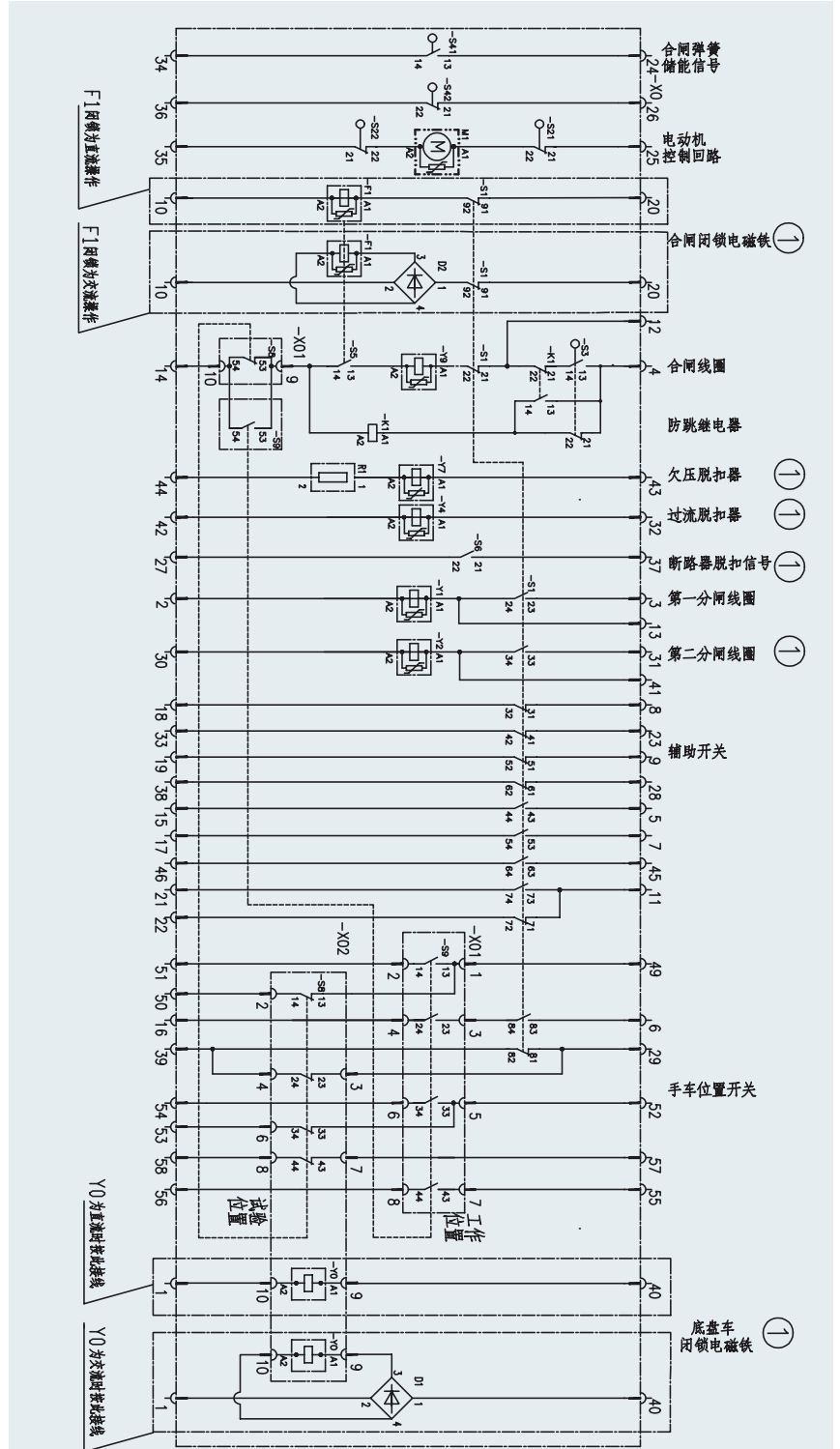
二次接线原理图 (941-13562) 适用于3AE1: 12kV-2000/2500/3150/4000A-25/31.5A以及40kA

3AE8: 12kV-1600/2000/2500/3150/4000A-25/31.5A & 40/50kA以及24kV 系列

手车式 (58芯)

名称

D1,D2	整流器
Y0	底盘车闭锁电磁铁
K1	防跳继电器模块
M1	交直流两用电动机
S1	辅助开关
S3,S5,S6,S21,S22,	
S41,S42	位置开关
X0	航空插头
Y1、Y2、Y9	分闸线圈、合闸线圈
Y7	欠压脱扣电磁铁
Y4	过流脱扣电磁铁
F1	合闸闭锁电磁铁
S8、S9	手车位置开关
X01、X02	端子



如有进一步要求, 请与西门子联系。

说明:

- 1.手车位于试验位置、分闸、未储能状态。
- 2.标注①为选配部分, 如有需求请在订货时注明要求。
- 3.欠压、过流脱扣器及第二分闸线圈只能选择一项。

说明:

- 1) 手车位于试验位置、分闸、未储能状态。
- 2) 标注①为选配部分, 如有需求请在订货时注明要求。

3AE-SION真空断路器系列

断路器配置详细说明

断路器配置详细说明

配置表

基本配置	电动操动机构 (M1)	*
	合闸线圈3AY1510 (Y9)	*
	分闸线圈3AY1510 (Y1)	*
	合闸弹簧储能信号开关 (S41, S42)	*
	合闸弹簧位置信号开关 (S21, S22)	*
	合闸弹簧位置信号开关 (S3)	*
	操作计数器	*
	机械连锁	*
	二次接线终端 (58芯插头插座)	*
	辅助开关12常开+12常闭	*

* : 带有

如有特殊要求在订货时指出

机械参数

带储能机构的电动 (M1) 操动机构 (含压敏电阻模块 *)

断路器的储能机构可通过电动来实现, 包括合闸线圈以替代手动操动机构。在通电及合闸弹簧能量释放状态下, 电动机自动启动储能并在储能结束后切断电源。消耗功率约为 740~900W^{*1)}。

在弹簧储能的部分时间中电动机处于过负荷状态。

为了保护电动机, 我们推荐使用具有C特性的低压开关。操作电压可在额定电压-15%至+10%的范围内波动。

断路器亦可通过手动方式储能, 用手柄对断路器的合闸弹簧储能直到“弹簧已储能”出现并且听到一声清脆的响声, 这表明合闸棘爪已被锁定, 此时可通过手动或电动使断路器合闸。合闸后, 可重新对合闸弹簧手动储能。

分合闸线圈

合闸线圈 (Y9) (含压敏电阻模块 *)

合闸线圈通电动作使合闸弹簧释放能量, 这就是电气合闸。交直流操作均可选用。

操作电压可在额定电压-15%至+10%的范围内波动。

功率消耗: 180/200W(220V/110V)。

分闸线圈 (Y1) (含压敏电阻模块 *)

分闸线圈是断路器的基本部件, 它可以直接用线圈的铁芯“打开”锁扣机构, 使断路器分闸。操作电压可在额定电压-35%至+10% (DC) 或-15%至+10% (AC) 的范围内波动。

功率消耗: 180/200W(220V/110V)。

第二分闸线圈 (Y2) (可选)

当需用不止一个分闸线圈, 则安装3AX1101第二分闸线圈, 使用该分闸线圈时, 电气分闸指令传递给线圈铁芯, 然后打开线圈储能元件的锁扣系统, 将断路器分闸。

功率消耗: 约70W/50VA。

*1) 3AE5: 100 ~ 110W.

断路器配置详细说明

过流脱扣器 (Y4) 3AX1102 (可选)

过流脱扣器由一套储能机构，解锁机构及电磁系统构成。当脱扣电流超过脱扣器额定脱扣电流的90%时，储能机构的解锁装置脱扣，断路器实现分闸。除了电流互感器之外，这种脱扣器需还配用一个耦合变压器。

当脱扣电流为90%额定脱扣电流时，且脱扣器带有分闸铁芯时，功率消耗为约10VA。

欠电压脱扣器 (Y7) 3AX1103 (可选)

欠电压脱扣器由一套储能机构，解锁机构以及电磁系统构成。当断路器处于闭合状态时，该电磁系统与电源相连接。当电源电压降低至某一数值时，解锁机构释放，通过弹簧储能机构将断路器分断。

欠电压脱扣器还可以安装在电压互感器上，当工作电压降到允许值以下时，断路器自动脱扣。

功耗约20W。

辅助开关 (S1)

本产品提供12常开12常闭的辅助开关。

绝缘等级：C极 符合德国标准DINVDE0110 负载电流：10A

额定关合电流：50A

开断容量：参照下表

电压	开断容量 [A]	
	阻型负荷	感性负荷
至AC 230V	10	10
DC 110V	5	4
DC 220V	2.5	2

断路器脱扣信号 (S6)

当电气分闸时，位置开关S6会短时闭合，这可以作为保护系统的电动跳闸信号。

当就地操作时，位置开关S6不会闭合。

机械/电气联锁

3AE断路器的储能机构可装配一机械/电气联锁装置用于断路器手车在某一位置的联锁。

用户需通过一传感部件，此部件应能判断断路器的合分状态；断路器处于分闸状态时，能对断路器进行机械或电气合闸。

此传感部件的设计应满足：断路器处于合闸状态时，禁止对隔离开关，断路器可移开部分或断路器手车实行操作。

二次接线

控制引线直接通过电气连接至各电气单元，并引至插头/插座。

如用户自行在进行二次线更换工作时，我们建议用户参阅随断路器一起提供的二次原理图。（详细资料请与西门子公司联系）

合闸闭锁电磁铁 (F1), (可选)

只有当合闸闭锁电磁铁通电并保持后，操动机构才能被合闸。

底盘车闭锁电磁铁 (Y0), (可选)

只有当底盘车闭锁电磁铁通电并保持后，底盘车才能正常摇动。

3AE-SION真空断路器系列

订货参数

订货参数

订货单位: _____ 项目名称: _____

型号规格: _____ 订货数量: _____

一次参数: 固定式 手车式
额定电压: 12kV 12kV(EP) 24kV(EP)
型号: 3AE1 3AE5 3AE8
额定电流: 630A 800A 1250A 1600A 2000A 2500A 3150A 4000A*
额定短路开断电流: 25kA 31.5kA 40kA 50kA
相距: 150mm 210mm 275mm
极距: 205mm 275mm 310mm

* OEM开关柜强迫风冷

二次配置及参数:

储能机电源: 直流_____V 交流_____V
合闸线圈: 直流_____V 交流_____V
分闸线圈: 直流_____V 交流_____V
辅助开关: 12常开+12常闭
二次连接终端: 58芯航空插头 其他_____

可选配置:

第二分闸线圈: 直流_____V 交流_____V
过流脱扣器: 1A
欠电压脱扣器: 直流_____V 交流_____V
S6断路器脱扣信号:
F1合闸闭锁电磁铁: 直流_____V 交流_____V
操作手柄: 断路器储能手柄_____把 手车操作手柄_____把
Y0底盘车闭锁电磁铁: 直流_____V 交流_____V

二次原理接线图:

固定式, 标准接线图: 941-13563 固定式, 标准接线图: 941-15807
手车式, 标准接线图: 941-13562 手车式, 标准接线图: 941-15805
其他_____

其他特殊要求: _____

您的联系方式: _____

姓名: _____ 公司名称: _____

部门: _____ 地址: _____

电话: _____ 传真: _____

华北区

北京

北京市朝阳区望京中环南路7号
电话: 400 616 2020

天津

天津市和平区南京路189号
津汇广场写字楼1401室
电话: (022) 8319 1666

唐山

河北省唐山市建设北路99号
火炬大厦1308室
电话: (0315) 317 9450

石家庄

河北省石家庄市中山东路303号
世贸广场酒店1309室
电话: (0311) 8669 5100

太原

山西省太原市府西街69号
国际贸易中心西塔1609B
电话: (0351) 868 9048

呼和浩特

内蒙古自治区呼和浩特市
乌兰察布西路内蒙古饭店1508房间
电话: (0471) 693 8888

济南

山东省济南市舜耕路28号
舜耕山庄商务会所5楼
电话: (0531) 8266 6088

济宁

山东省济宁市火炬路19号济宁
香港大厦361房间
电话: (0537) 239 6000

青岛

山东省青岛市香港中路76号
青岛颐中皇冠假日酒店4楼
电话: (0532) 8573 5888

潍坊

山东省潍坊市四平路31号山东将军
鸢飞大酒店有限公司1507房间
电话: (0536) 822 1866

烟台

山东省烟台市南大街9号
金都大厦16F1606室
电话: (0535) 212 1880

淄博

山东省淄博市张店区中心路177号
淄博饭店7楼
电话: (0533) 218 7877

沈阳

沈阳市沈河区青年大街1号
市府恒隆广场41层
电话: (024) 8251 8111

大连

辽宁省大连市高新园七贤岭
广贤路117号
电话: (0411) 8369 9760

长春

吉林省长春市西安大路569号
长春香格里拉大酒店401房间
电话: (0431) 8898 1100

哈尔滨

黑龙江省哈尔滨市南岗区红军街15号
奥威斯发展大厦30层A座
电话: (0451) 5300 9933

华东区

上海

上海市杨浦区大连路500号
西门子上海中心A座7楼
电话: 400 616 2020

杭州

浙江省杭州市西湖区杭大路15号
嘉华国际商务中心1505室
电话: (0571) 8765 2999

南京

南京市中山路228号地铁大厦17层
电话: (025) 8456 0550

苏州

苏州工业园区苏华路2号
国际大厦1115~1119室
电话: (0512) 6288 8191 - 8316

华南区

广州

广州市天河区天河路208号
粤海天河城大厦8~10层
电话: (020) 3718 2888

福州

福建省福州市五四路89号
置地广场11层04、05单元
电话: (0591) 8750 0888

厦门

厦门市厦禾路189号
银行中心21层2111-2112室
电话: (0592) 268 5508

佛山

佛山市汾江南路38号
东建大厦19楼K单元
电话: (0757) 8232 6710

东莞

东莞市南城区宏远路1号
宏远大厦1403-1405室
电话: (0769) 2240 9881

深圳

深圳市华侨城汉唐大厦9楼
电话: (0755) 2693 5188

汕头

汕头市金海湾大酒店1502房
电话: (0754) 848 1196

海口

海南省海口市滨海大道69号
宝华海景大酒店8层803房
电话: (0898) 6678 8038

珠海

珠海市景山路193号
珠海石景山旅游中心229房间
电话: (0756) 337 0869

南宁

南宁市金湖路63号
金源现代城9层935室
电话: (0771) 552 0700

华中区

武汉

湖北省武汉市武昌区中南路99号
武汉保利大厦21楼2102室
电话: (027) 8548 6688

郑州

河南省郑州市中原区中原中路220号
裕达国贸中心写字楼2506房间
电话: (0371) 6771 9110

长沙

湖南省长沙市五一大道456号
亚大时代写字楼2101,2101-2室
电话: (0731) 8446 7770

合肥

安徽省合肥市濉溪路278号
财富广场27层2701、2702室
电话: (0551) 568 1299

南昌

江西省南昌市北京西路88号
江信国际大厦14楼1403/1405室
电话: (0791) 630 4866

华西区

西安

西安市高新区锦业一路11号
西安国家服务外包示范基地一区D座3层
电话: (029) 8831 9898

兰州

甘肃省兰州市东岗西路589号
锦江阳光酒店2206室
电话: (0931) 888 5151

银川

宁夏回族自治区银川市北京东路123号
太阳神大酒店A区1507房间
电话: (0951) 786 9866

乌鲁木齐

新疆乌鲁木齐市五一一路160号
鸿福大饭店贵宾楼918室
电话: (0991) 582 1122

成都

四川省成都市高新区天华二路81号
天府软件园C6栋1/2楼
电话: (028) 6238 7339

重庆

重庆市渝中区邹容路68号
大都会商厦18层1807 - 1811
电话: (023) 6382 8919

贵阳

贵州省贵阳市南明区花果园后街彭家湾
E7栋(国际金融街1号) 14楼01&02室
电话: (0851) 8551 0310

昆明

云南省昆明市北京路155号
红塔大厦1204室
电话: (0871) 315 8080

公司热线: 400 616 2020

低压产品和系统热线电话: 400 810 4288

中压产品和系统热线电话: 400 070 5500

扫描关注
西门子中国
官方微信



西门子(中国)有限公司
能源管理集团

如有变动, 恕不事先通知
订货号: EMLP-B80003-00-5DCN
3110-D906507-03188

西门子版权所有

本手册中提供的信息只是对产品的一般说明和特性介绍。文中内容可能与实际应用的情况有所出入, 并且可能会随着产品的进一步开发而发生变化。仅当相关合同条款中有明确规定时, 西门子方有责任提供文中所述的产品特性。

手册中涉及的所有名称可能是西门子公司或其供应商的商标或产品名称, 如果第三方擅自使用, 可能会侵犯所有者的权利。