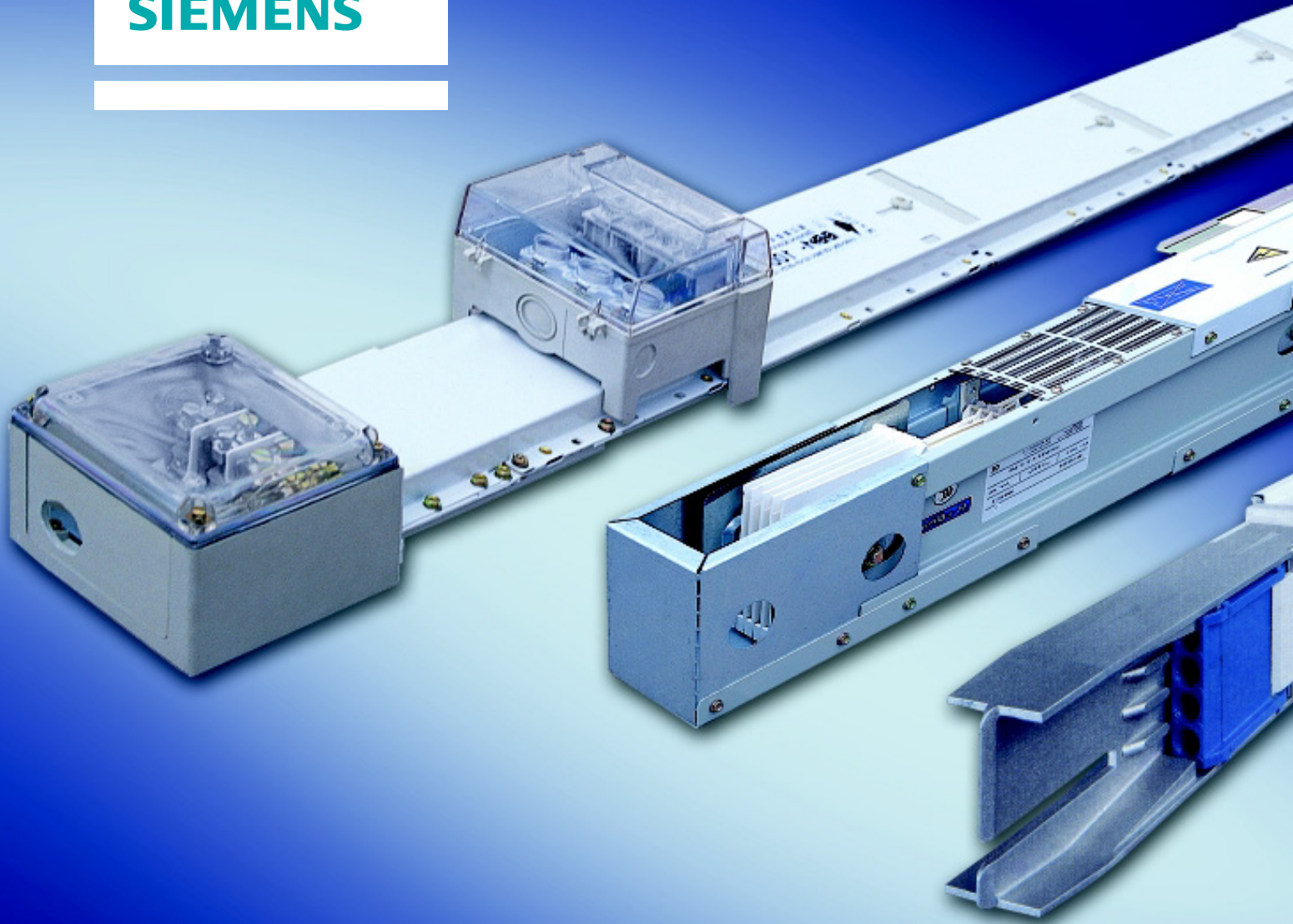


SIEMENS



SIVACON 8PS

母线干线系统 BD1

BD1产品目录

Answers for infrastructure and cities.

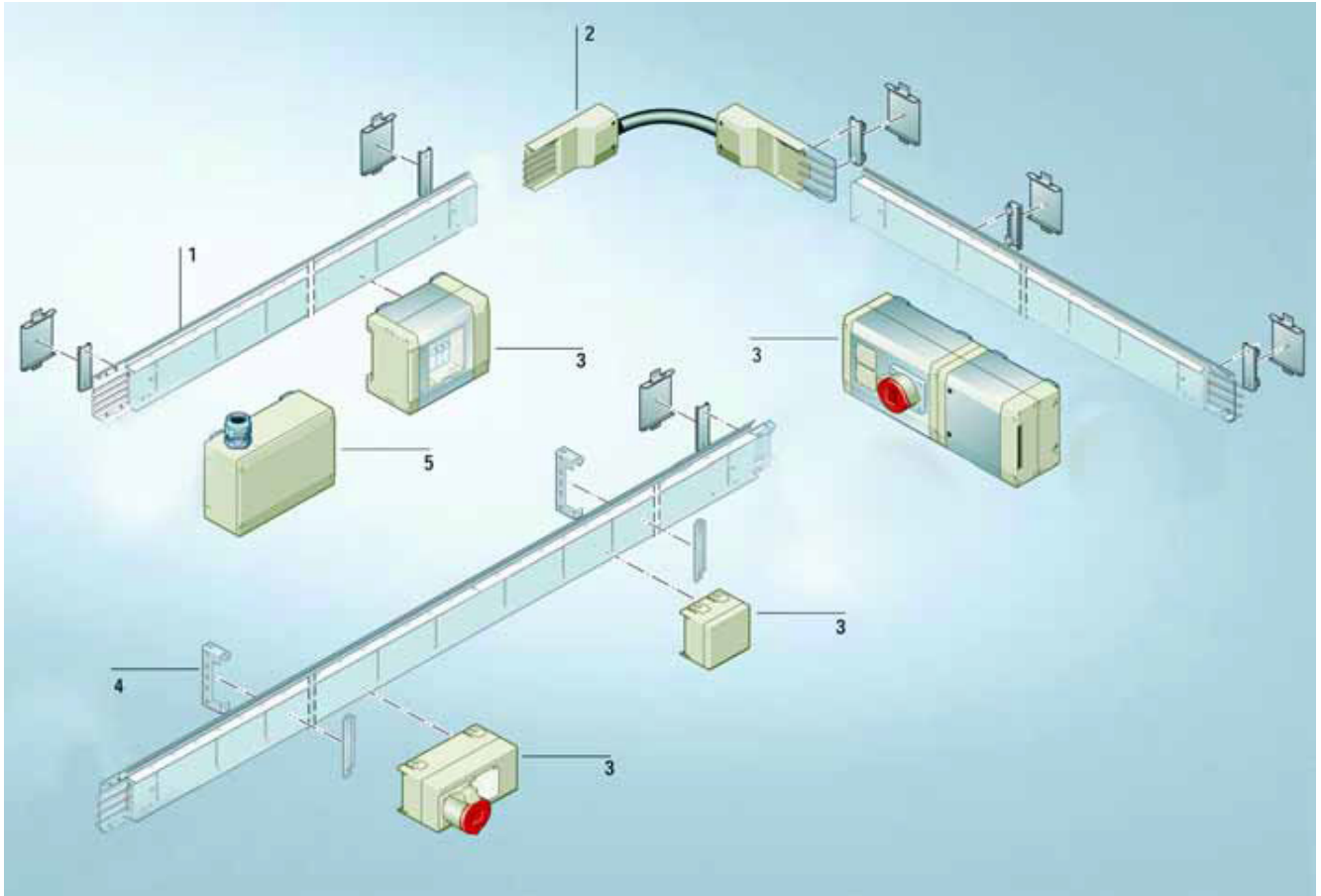
BD1 系统 (140A-700A)

2	系统描述
3	系统部件
3	特点
	直线段单元
	连接器
	换向单元
	进线单元
4	插接箱
	附件
5	工程技术
5	简单描述
6	选型
10	额定电流的计算
	电压降的计算
	过载及短路保护
11	安装布置
12	技术参数
13	防火栅
13	安装排列
17	防火栅
18	防火栅单元的位置
19	安装
19	母线槽系统的安装
20	尺寸图

BD1系统 (140A-700A)

系统描述

系统描述



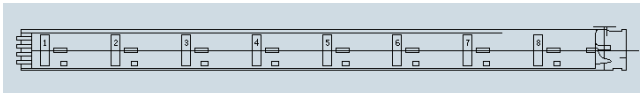
- | | | |
|--|---|---|
| <p>1 直线段单元
四根排或五根排导体结构
防护等级为 IP43 或 IP40
每隔 0.4m 设置一个插口
标准长度为 0.4m, 1.6m, 2.4m 及 3.2m
表面颜色为 RAL7032</p> | <p>2 换向单元
L 型弯头
T 型弯头
Z 型弯头
+ 型弯头
或软连接单元
方便的更改母线槽系统的走向</p> | <p>3 插接箱单元
断路器保护
刀熔开关保护
透明全绝缘树脂外壳
最大保护电流为 350A
内部联锁, 防错相插接</p> |
| <p>4 附件
垂直安装件
水平安装件</p> | <p>5 进线单元
两端进线单元
中间进线单元
垂直安装进线单元</p> | |

特点

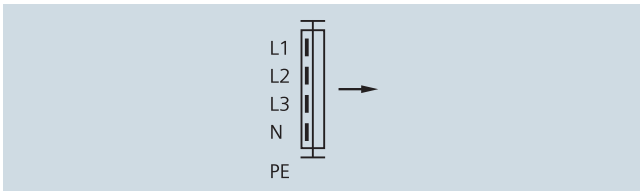
- TTA 产品，符合 IEC439-1, 2 标准
- 灵活的供电方式
- 安装方便
- 便于电源分接
- 模块化结构设计，便于系统重组，降低了库存
- 插接箱采用透明全绝缘 Ci 箱体，强度高，便于维护、保养
- 插接箱可带 CEE 插座
- 系统防护等级 IP43(插口朝下)、IP40(插口朝上)

直线段单元

- BD1 母线槽单元采用全密封钢外壳，表面喷塑处理，颜色为国际标准灰 RAL7032，也可以根据用户和现场的需求进行设定。
- 直线段标准长度有 3.2m，2.4m，1.6m 和 0.4m，导体采用铜排，提供 4 线和 5 线制方案，外壳可以做单独的接地。
- 共有四种电流等级：140A，250A，400A 和 700A。



每 0.4m 配置一个插口，3.2m 长直线段最多可以配置 7-8 个插口，2.4m 长最多可配置 5-6 个插口，即使在设备更换位置或增加设备负载时，系统可以充分满足要求。备用插口上带有自动活门，在停用处于关闭状态，以提高系统的防护等级，防止水和杂质的侵入。



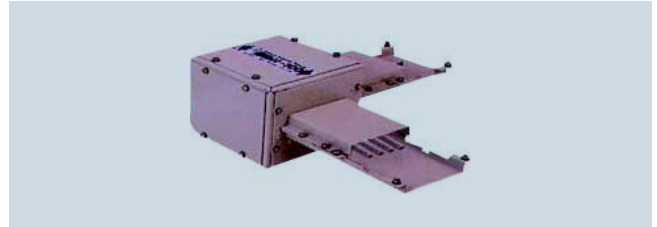
连接器

采用对接式接头，双面搭接，母线对接紧固时，采用力矩扳手，达到该规格母线连接力矩时，表示达到要求；连接端子简单、可靠，采用螺钉连接，连接段间加连接盖板，以提高防护等级，防止水和杂质的侵入。为保证电气连续性的可靠，采用小铜排将 PE 排与外壳铆接，保证系统运行安全、可靠。

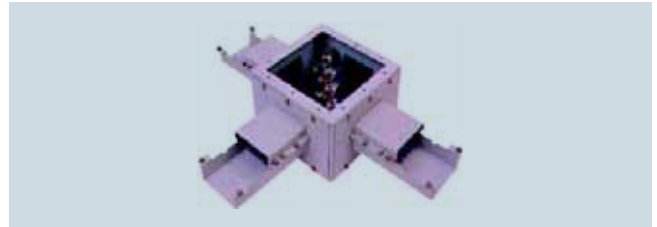
换向单元

BD1 母线提供模块化设计的 L 型、T 型、十字型、Z 型弯头，可以方便的更改母线槽系统的走向，以适应复杂的现场条件，同时外形尺寸小，外观精致，为用户节省空间。

L 型弯头



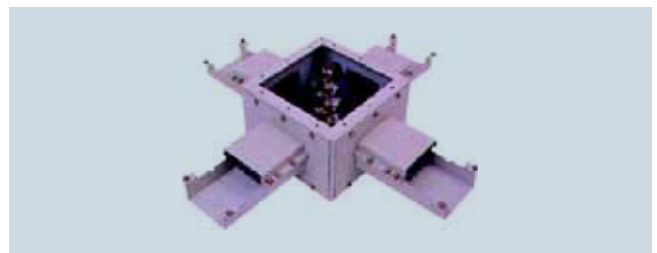
T 型弯头



Z 型弯头



十字弯头



进线单元 (续)

BD1 母线槽系统提供水平和垂直进线单元及中间进线单元，用户可以根据现场实际情况具体进行选择，以保证系统的正常运行。

水平进线单元



BD1系统 (140A-700A)

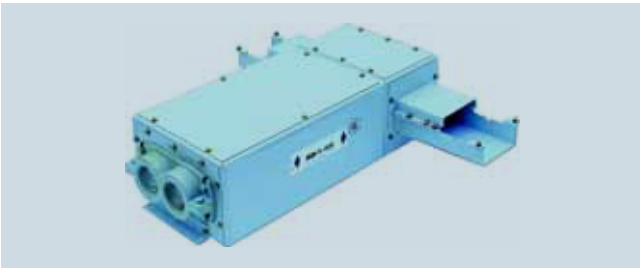
系统部件

进线单元 (续)

垂直进线单元

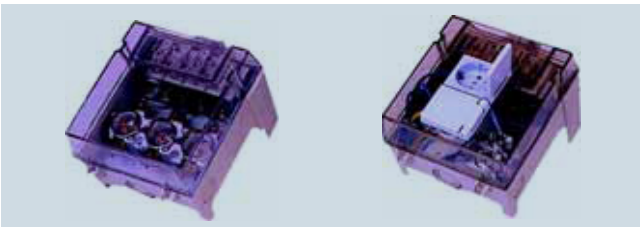


中间进线单元



插接箱

- 有断路器和刀熔开关方案可供选择，同时分接电流大，最高可达 350A。
- 采用聚碳酸酯透明全绝缘 Ci 箱体，强度高，耐老化，插接箱在运行时可观察内部状况，便于检修。
- 32A 及以下电流插接箱可带 CEE 插座（最多 2 个），便于用户分接。
- 在打开插接箱安装电缆时必须把插接箱与系统分离，禁止带电插拔。
- 插接箱内部连锁，并且插接箱单元能可靠的防错相插接。



带附件的插接箱单元

- 一种插接箱单元安装有一个熔丝，三相可以自由分配。
 - 一种插接箱单元安装有三个熔丝。
 - 一种插接箱单元尺寸是三个模数（1 模数 = 18mm）。
- 各种带有熔丝开关、微型断路器和 CEE 插座的插接箱最大保护电流不超过 32A。

自由分配的插接箱单元

- 3 模数的插接箱单元可以从箱外进行操作（1 模数 = 18mm）。
- 保护装置的安装（例如：微型断路器）符合 DIN43871 标准不超过 32A。

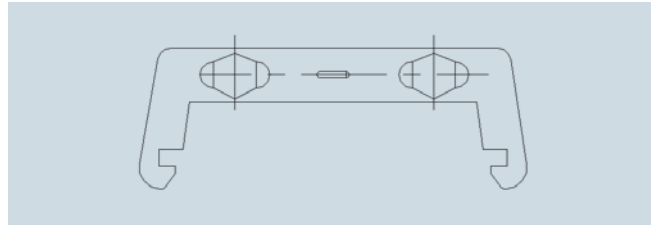
附件

BD1 母线槽系统提供专用水平安装件和垂直安装件。

水平安装件

- 简单可靠并且具有通用性。
- 适用于多种吊装方式。

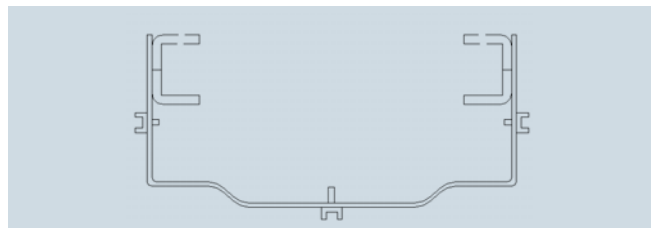
BD1-B 或 BD1-Ba



垂直安装件

- 结构简单。
- 可以调节母线槽与墙面之间的距离，调节范围为 60~280mm。

BD1-L




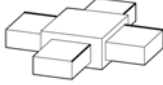
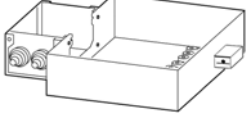
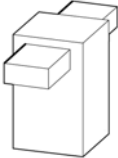
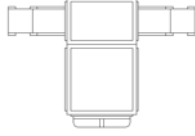
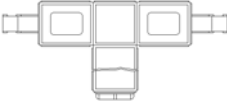

简单描述

序号	数量	描述	单价		总价	
	...m	母线槽系统 (见附图后图表) <ul style="list-style-type: none"> • 通过型式试验的低压母线槽输电系统, 执行国际标准 IEC/EN 60 439-1, 2 • 额定电流与温度是相一致的, 最大环境温度不超过 40 °C, 24 小时平均温度为 35 °C, 适用于室内安装 • 额定绝缘电压 $U_i=400V$ AC, 400V DC; 过电压类别 / 污染等级 III/3 • 工作电压 ...V, ...Hz • 母线槽系统的短时耐受电流, ...kA 按照 IEC/EN 60 439-1, 2 标准要求进行检测 • 插口朝下, 母线槽系统的防护等级为 IP43 • 插口朝上, 母线槽系统的防护等级为 IP40 • 4 线制系统: L1, L2, L3, N, 1/2PE • 5 线制系统: L1, L2, L3, 1/2N, PE(铜排 + 外壳) • 母线槽系统: 导体材料为铜, 全长镀铅锡或镀银, 安装附件与母线槽之间绝缘 • 母线槽系统采用钢制外壳, 表面进行喷塑处理, 表面颜色为国际标准灰 RAL7032, 也可以根据用户和现场需求具体设定。 • 插口单元 0.4m 设置一套 • 提供所有的安装附件 • 由镇江西门子母线有限公司制造 • 母线槽系统型号为 BD1 				

BD1系统 (140A-700A)

工程技术

选型



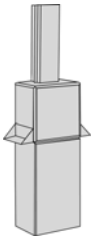
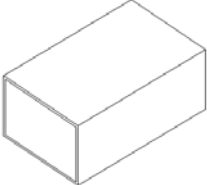
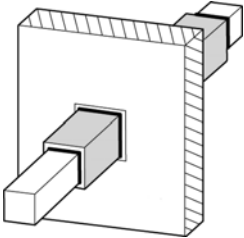
1			2
单元			140A
直线段单元 	长度 m	插口数	
	3.2	8	BD1-100-3.2
	2.4	6	BD1-100
	1.6	4	BD1-100-1.6
	0.4	1	BD1-100-0.4
	0.6...1	1	BD1-100-W...
膨胀节单元 每 50m 安装一套	长度 m		BD1-100-0.4-D
换向单元 	L 型弯头		BD1-L 100
	T 型弯头		BD1-T 100
	十字型弯头		BD1-K 100
	Z 型弯头		BD1-Z 100
水平进线单元 	电缆规格		
	4 芯	5 芯	
	1 x 4 x 16...35 mm ²	1 x 5 x 16...35/16 mm ²	BD1-EE 100
	1 x 4 x 35...70 mm ²	1 x 4 x 35/16...70/35 mm ²	BD1-EE 100a
	2 x 4 x 16...35 mm ²	2 x 4 x 16/16...35/16 mm ²	
	1 x 4 x 50...185 mm ²	1 x 4 x 95/50...185/95 mm ²	BD1-EE 100b
	2 x 4 x 50...95 mm ²	2 x 4 x 50/25...95/50 mm ²	-
	1 x 4 x 120...300 mm ²	1 x 4 x 120/70...300/150 mm ²	-
	2 x 4 x 120...185 mm ²	2 x 4 x 120/70...185/95 mm ²	
中间进线单元 	电缆规格		
	4 芯	5 芯	
	1 x 4 x 50...185mm ²	1 x 4 x 50/25...185/95mm ²	BD1-ME 100
	2 x 4 x 25...95mm ²	2 x 4 x 50/25...95/50mm ²	
	1 x 4 x 120...300mm ²	1 x 4 x 240/120...300/150mm ²	-
	2 x 4 x 120...185mm ²	2 x 4 x 120/70...185/95mm ²	
中间进线单元 (带保护装置) 	电缆规格		
	4 芯	5 芯	
	1 x 4 x 50...185mm ²	1 x 4 x 50/25...185/95 mm ²	BD1-ME 100-GSTA00
	2 x 4 x 25...95mm ²	2 x 4 x 50/25...95/50mm ²	
	1 x 4 x 120...300mm ²	1 x 4 x 240/120...300/150mm ²	-
	2 x 4 x 120...185mm ²	2 x 4 x 120/70...185/95 mm ²	
中间馈电单元 (带保护装置)	14A:GSTA00/1		-
	250A:GSTA1		-
	400A:GSTA2		-
终端法兰 	终端, 长度为 85mm		BD1-EF100/200
	法兰		BD1-F4 100/200
安装件 	适用于 BD1-400		-
	适用于所有规格型号		BD1-L

	3	4	5	6	
	250A	400A	700A	5 线制系统	安装附件
	BD1-200-3.2 BD1-200 BD1-200-1.6 BD1-200-0.4 BD1-200-W...	BD1-400-3.2 BD1-400 BD1-400-1.6 BD1-400-0.4 BD1-400-W...	BD1-700-3.2 BD1-700 BD1-700-1.6 BD1-700-0.4 BD1-700-W...	型号: -e 额定电流: 140A 400A 250A 700A	型号: -PL
	BD1-100-0.4-D	BD1-400-0.4-D	BD1-700-0.4-D		
	BD1-L 200 BD1-T 200 BD1-K 200 BD1-Z 200	BD1-L-400 BD1-T-400 BD1-K-400 BD1-Z-400	BD1-L-700 - - -		
	- BD1-EE 200 BD1-EE 200a - -	- - - BD1-EE-400a - -	- BD1-EE 200 BD1-EE 200a - -		
	- BD1-ME 200	- BD1-ME 400	- - -		
	- BD1-ME 200-GSTA1	BD1-ME 400-GSTA2	- -		
	BD1-200/100-GSTA00 - -	BD1-400/100-GSTA00 BD1-400/200-GSTA1 -	BD1-700/100-GSTA1 BD1-700/200-GSTA1 BD1-700/400-GSTA1		
	BD1-EF100/200 BD1-F4 100/200	BD1-EF 100/200 BD1-F4 400	BD1-EF 100/200 BD1-F4 700		
	- BD1-L	BD1-Ba BD1-L	- BD1-L		

BD1系统 (140A-700A)

工程技术

选型

1	2
<p>单元</p> <p>垂直进线单元</p>  <p>BD-SE 200a 最大 1 x 4 x 185mm² 或 2 x 4 x 70mm²</p> <p>BD1-SE 100a BD1-SE 200a BD1-SE 400a BD1-SE 700</p> <p>BD1-SE 400a BD1-SE 700</p>	<p>140A</p> <p>BD1-SE 100a</p>
<p>变容节单元</p> 	
<p>垂直安装的变容节单元 (刀熔开关保护)</p> 	
<p>穿墙套单元</p> 	<p>BD1-DFb 100</p>
<p>防火栅单元</p> 	<p>BD1-100-L 120</p>

	3	4	5	6	
	250A	400A	700A	5 线制系统	安装附件
	BD1-SE 200a	BD1-SE 400a	BD1-SE 700		
	BD1-R 200/100	BD1-R 400/200	BD1-R 700/400		
	BD1-V 200/100-GSTA0	BD1-V 400/100-GSTA0 BD1-V 400/200-GSTA1	BD1-V 700/100-GSTA1 BD1-V 700/200-GSTA1 BD1-V 700/400-GSTA1		
	BD1-DFb 200	BD1-DFb 400	BD1-DFb 700		
	BD1-200-L 120	BD1-400-L 120	BD1-700-L 120		

BD1系统 (140A-700A)

工程技术

额定电流的计算

在母线槽作为输电系统对设备进行供电时，如何布置母线槽的走向对于母线系统的合理布局非常重要，以下几点详细列出了系统布局须注意的几点：

- 负载或配电系统的场所、数量和连接方式
- 分散系数—设定的短路等级
- 与配电柜连接须提供：
 - 配电柜的型号
 - 进线方式（顶端、低端或背面）
- 安装的地理位置和条件：
 - 空间尺寸
 - 建筑物构造（针对悬挂和安装）
 - 母线槽走向
 - 环境条件（温度、湿度、空气质量等）
 - 系统穿过的墙面
- 与其他系统配套的部分—比如与母线槽系统安装配套的部分为：
 - 供电线路的平面图
 - 通风管道走向的位置
 - 照明系统的平面图
- 需提供插接单元的数量和具体位置

母线槽系统严格按照上面提到的几点进行测量，第一步是计算额定电流。

$$I_B = \frac{P_{inst} \cdot \alpha \cdot b}{\sqrt{3} \cdot U_e \cdot \cos \varphi} \cdot 10^3$$

I_B = 额定电流 (A)

U_e = 额定工作电压 (V)

$\cos \varphi$ = 功率因数

P_{inst} = 安装功率

α = 分散系数

b = 馈电系数

$b = 1$ 单面馈电

$b = 0.5$ 双面馈电和中间馈电单元

主电路数	α
2 与 3	0.9
4 与 5	0.8
6 与 9	0.7
10 及以上	0.6

除非特殊规定，一般情况下 α 都表示分散因数，这点可以参照 IEC/EN 60 439-1 标准。

电压降的计算

如果母线槽系统长距离输电，就必须考虑到电压降对系统的影响，下面是电压降的具体计算公式：

$$\Delta U = a \cdot \sqrt{3} \cdot I_B \cdot l \cdot (R' \cdot \cos \varphi + X' \cdot \sin \varphi) \cdot 10^{-3}$$

ΔU = 电压降 (V)

I_B = 额定电流 (A)

l = 系统总长度 (m)

a = 载荷分配系数

R' = 电阻 (mΩ/m)

X' = 电抗 (mΩ/m)

$\cos \varphi$ = 功率因数

载荷分配系数须根据载荷分配的类型而定，下面的图表反映了在额定电流一定的情况下载荷分配的不同方式。

载荷分布		系数 A
	从 A 供电 B 点插接配电	1
	A 点供电 B、C、D、E 插接配电	0.5
	从 A 供电 B、C 点插接配电	0.25
	A 点供电 B、C、D、E 插接配电	0.125

过载及短路保护

母线槽系统在运行时必须进行过载及短路保护，通常情况下熔断器或断路器被作为保护装置在系统中广泛使用。在选择保护装置时，短路电流的强度、根据需要进行选择、系统的运行功能等因素都是必须要考虑的。

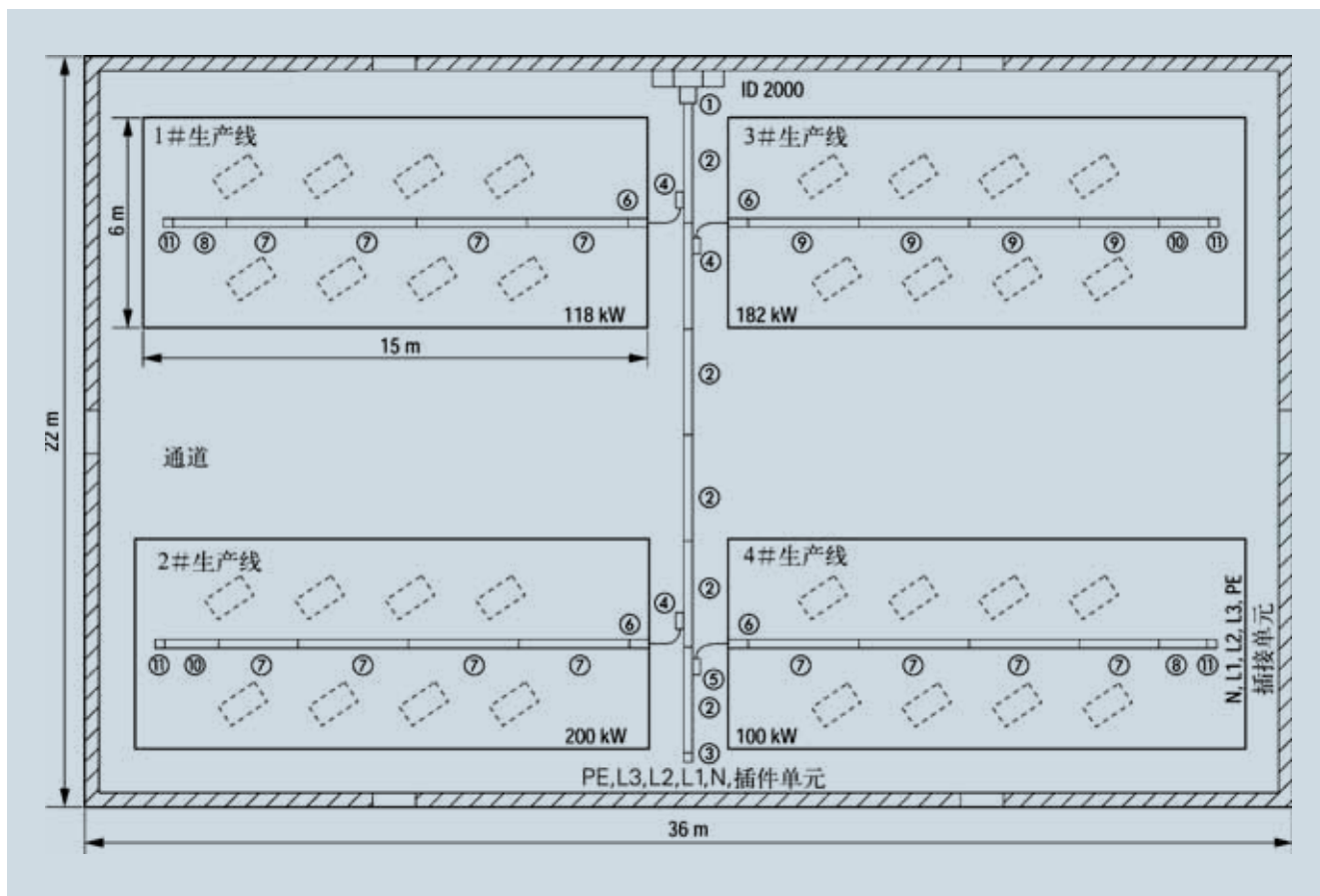
在实际应用中由于熔断器的灵敏度非常高而且当电流稍微超过额定电流时，熔断器就开始熔化，并且熔化的时间比较长，所以熔断器不是很适合作为过载保护装置在系统中使用。

若母线槽系统的过载保护装置使用熔断器，为了保证保护装置对母线槽系统提供合适的保护，熔断器的额定电流必须要比母线槽系统的额定电流低一个等级。

如果使用断路器进行保护，热磁脱扣装置需根据母线槽系统的额定电流进行调整，也就是说母线槽系统可以 100% 的载荷。

若决定采用熔断器和断路器作为保护装置对母线槽系统进行短路保护时，所选型号不要超过母线槽系统指定的保护电流等级，主要还是考虑短路电流的强度，是否需要带限流保护装置而且所选保护装置的短路开关容量是多少等因素。

安装布置



吊装：吊件安装在 3m 高的吊顶上。

- | | |
|-----------|------------|
| (1) 进线单元 | (7) 直线段单元 |
| (2) 直线段单元 | (8) 直线段单元 |
| (3) 终端法兰 | (9) 直线段单元 |
| (4) 插接箱单元 | (10) 直线段单元 |
| (5) 插接箱单元 | (11) 终端法兰 |
| (6) 进线单元 | |

BD1系统 (140A-700A)

技术参数

技术参数

型号			BD1-100	BD1-200	BD1-400	BD1-700
电气参数						
额定绝缘电压 U_i		V AC	690	690	690	690
过电压保护 / 污染等级			III/3	III/3	III/3	III/3
额定工作电压 U_e		V AC	690	690	690	690
频率		Hz	60	60	60	60
额定电流		A	140	250	400	700
阻抗值 (50Hz, 环境温度为 20°C)						
- 电阻	R'_{20}	mΩ / m	0.66	0.3	0.14	0.06
- 电抗	X'_{20}	mΩ / m	0.19	0.2	0.13	0.05
- 阻抗	Z'_{20}	mΩ / m	0.69	0.36	0.19	0.08
- 导体规格	L	mm ²	3 × 9	6 × 10	12 × 12	2 × 12 × 12
	N	mm ²	3 × 9	3 × 9	6 × 12	12 × 12
	PE	mm ²	1.6 × 16	1.6 × 16	6 × 10	6 × 10
短时耐受电流	I_{cw}	kA	3.7	8	19.5	29
额定峰值电流	I_{pk}	kA	12.5	52.5	67	94.5
导体材料			Cu	Cu	Cu	Cu
最大固定间距		m	3.2	3.2	3.2	3.2
均衡载荷		kg/m	150	150	150	150
集中载荷		kg/m	70	70	70	70
外形尺寸		mm	156 × 56	156 × 56	156 × 85	156 × 135

插接箱		BD1/AT...			BD1/AT...		BD1-1/GSTz...		
		25	2 × 25	60	100	160	00	1	2
额定电流	A	25	50	60	100	160	140	250	400
触头电流	A	63	63	63	125		600	1500	2400

通用技术参数

执行标准	IEC439-1、2, GB7251-1、2 BS5486, EN60439, VDE DIN0660
环境温度 min./max.°C	-5/+40
防护等级	
母线槽系统	IP43 (插口朝下), IP40 (插口朝上)
插接箱单元	IP43
安装方式	水平安装, 侧装, 安装在一侧
尺寸	见参数表
材料	
母线槽系统	冷轧钢板 (表面喷塑) RAL7032
直线段单元	铜排表面镀锡或镀银
插接箱单元	全绝缘树脂外壳

备注: 1 母线槽表面颜色可以根据现场和用户的要求进行设定。

2 铜排表面处理方式根据用户需求设定。

BD1系统 (140A-700A)

防火栅

防火栅

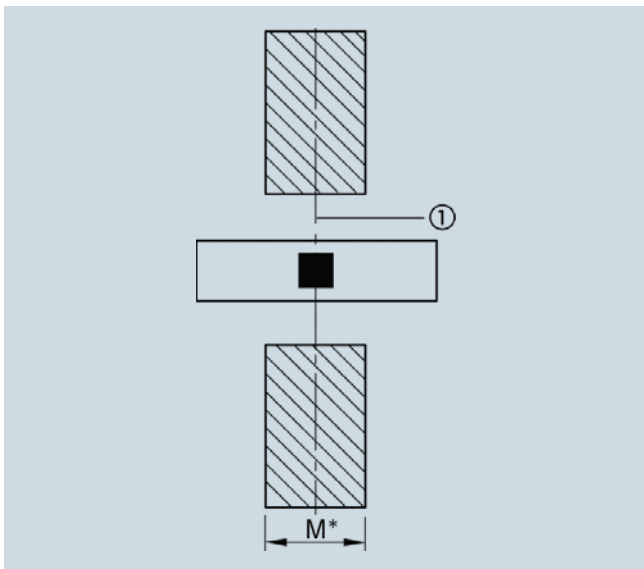
为了保证母线槽系统的防火达到 S90 或 S120，在安装带有防火栅单元的母线槽和连接单元时必须注意以下几点：

- 母线槽系统的防火栅单元必须定位在防火墙或防火吊顶的中心。

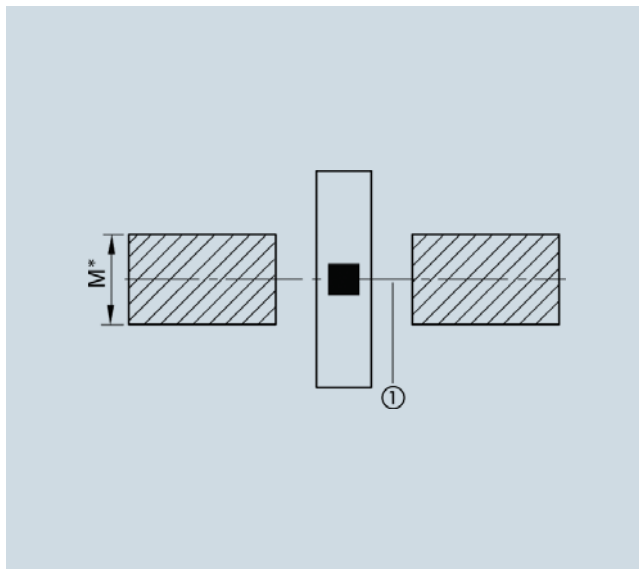
例外：当分支或连接单元与墙或吊顶之间的空间不足时，防火栅的中心可以不和墙或吊顶相一致，但在工程设计中必须根据实际情况提供墙或吊顶的厚度。

- 在实际工程项目中，下面的几点必须提供：母线槽系统防火栅单元的中心位置（或在分支和连接单元与墙或吊顶之间距离不足时，防火墙或防火吊顶的中心位置）；设定的防火等级为 S90 或 S120；墙或吊顶的厚度。
- 防火栅单元包裹区域不设插口单元。
- 母线槽必须经由专业人员安装防火栅单元。

定位在防火墙上



定位在吊顶上

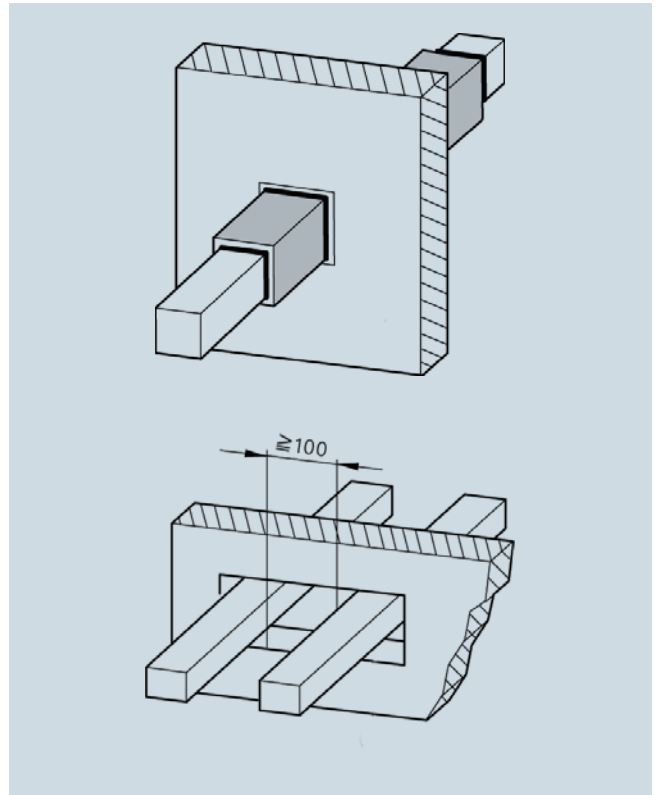
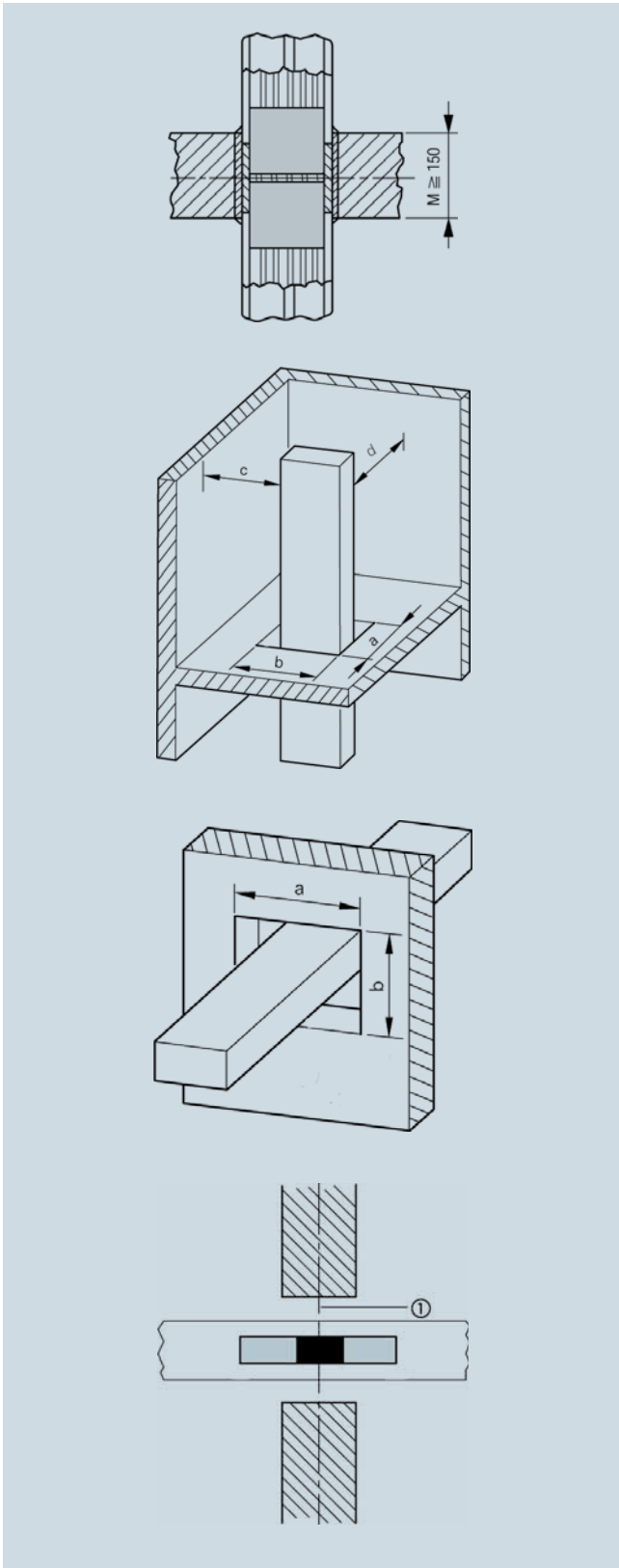


备注：1 ①表示防火栅的中心线

2 M 表示墙体的厚度

防火栅单元的位置

- 防火栅单元的长度为 0.4m



与墙壁或吊顶之间的最小距离

系统型号	a mm	b mm
BD1-100	400	340
BD1-200	400	340
BD1-400	400	340
BD1-700	420	360

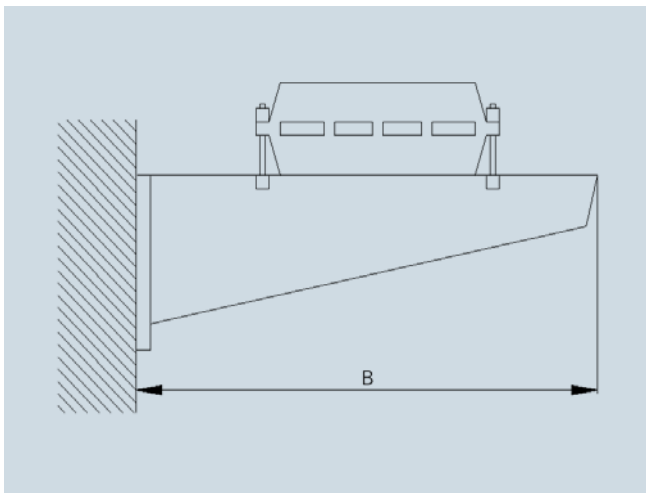
系统型号	c mm	d mm
BD1-100	100	100
BD1-200	100	100
BD1-400	110	100
BD1-700	320	200

注：①表示防火栅的中心线

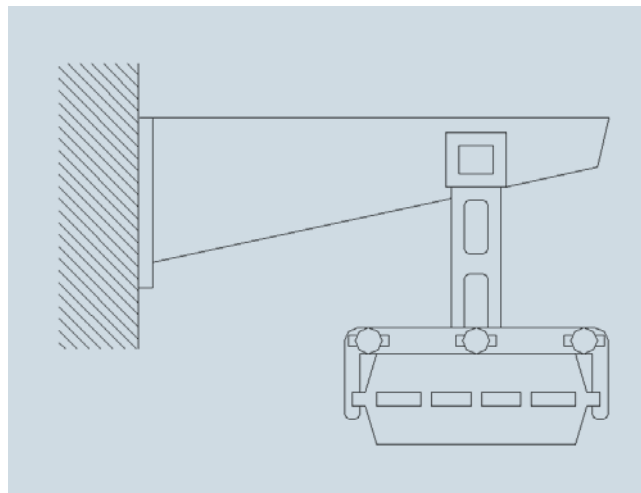
BD1系统 (140A-700A)

安装

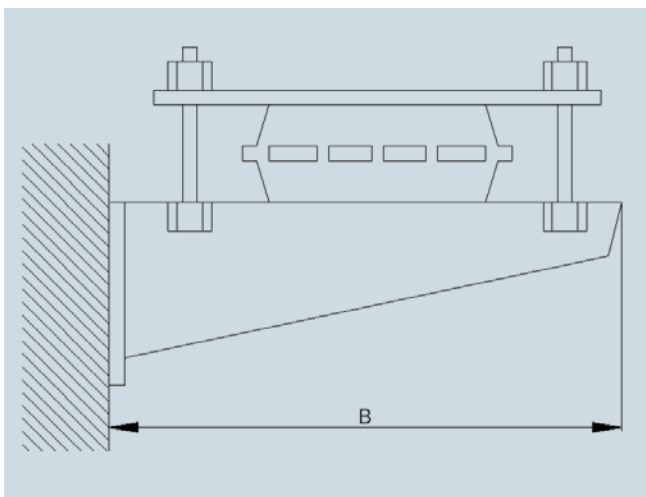
母线槽系统的安装



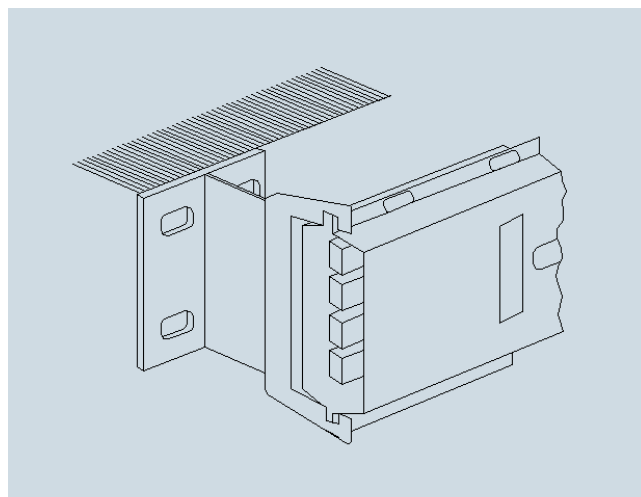
水平支撑



水平吊装



水平支撑

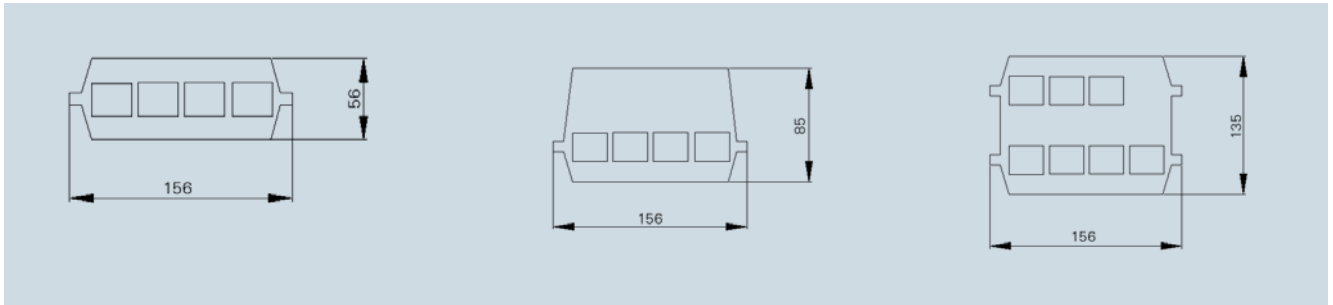


侧装

各单元尺寸

直线段单元

	重量 (kg)
BD1-100/200/400/700-3.2	14/21/35/53
BD1-100/200/400/700-2.4	13/16/27/40
BD1-100/200/400/700-1.6	11/13/22/27
BD1-100/200/400/700-0.4	3.5/4/6.5/8

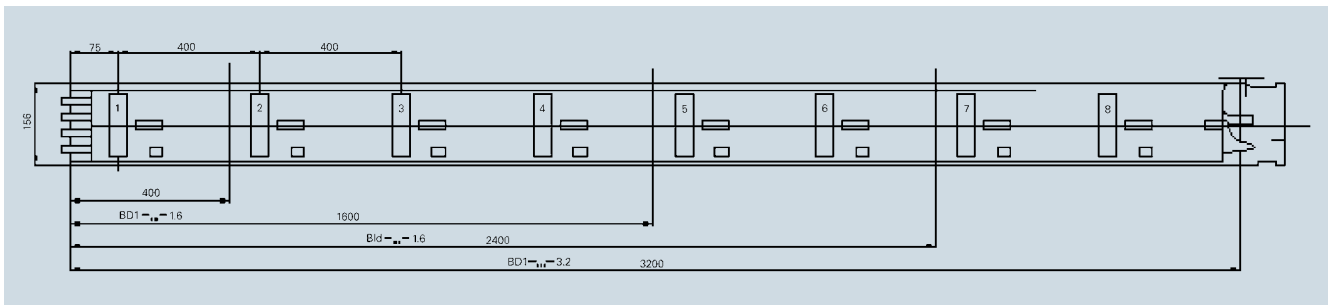


BD1-100-...

BD1-200-...

BD1-400-...

BD1-700-...

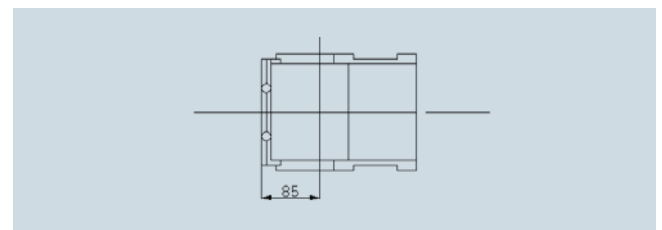
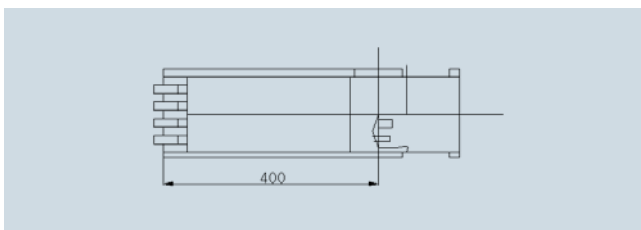


膨胀节单元

	重量 (kg)
BD1-100-0.4-D(-e)	3.5
BD1-200-0.4-D(-e)	4
BD1-400-0.4-D(-e)	6.5
BD1-700-0.4-D(-e)	8

终端

	重量 (kg)
BD1-100-0.4-D(-e)	3.5
BD1-200-0.4-D(-e)	4
BD1-400-0.4-D(-e)	6.5
BD1-700-0.4-D(-e)	8



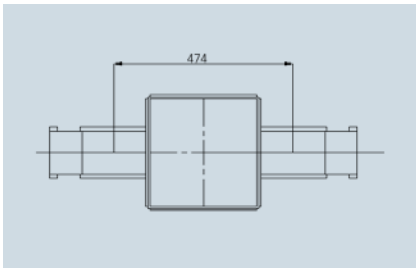
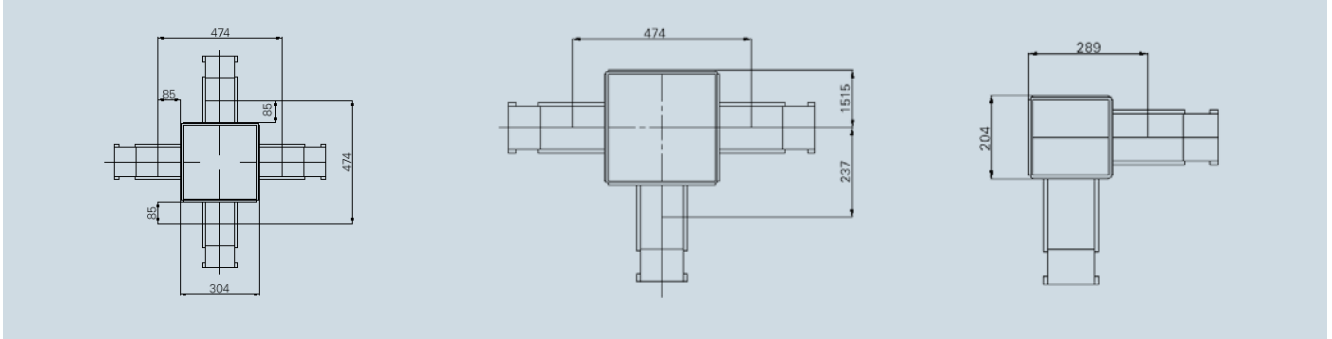
BD1系统 (140A-700A)

尺寸图

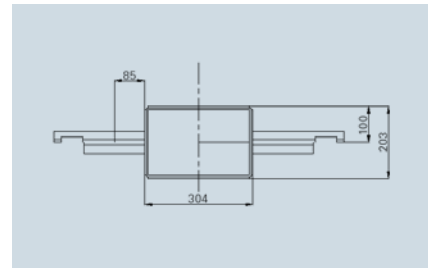
各单元尺寸

换向单元

	重量 (kg)		重量 (kg)		重量 (kg)
BD1-K 100 (-e)	19	BD1-T 100 (-e)	17	BD1-L 100 (-e)	8
BD1-K 100 (-e)	21	BD1-T 100 (-e)	18	BD1-L 200 (-e)	8.5
BD1-K 100 (-e)	23	BD1-T 100 (-e)	20	BD1-L 400 (-e)	9
				BD1-L 700 (-e)	10



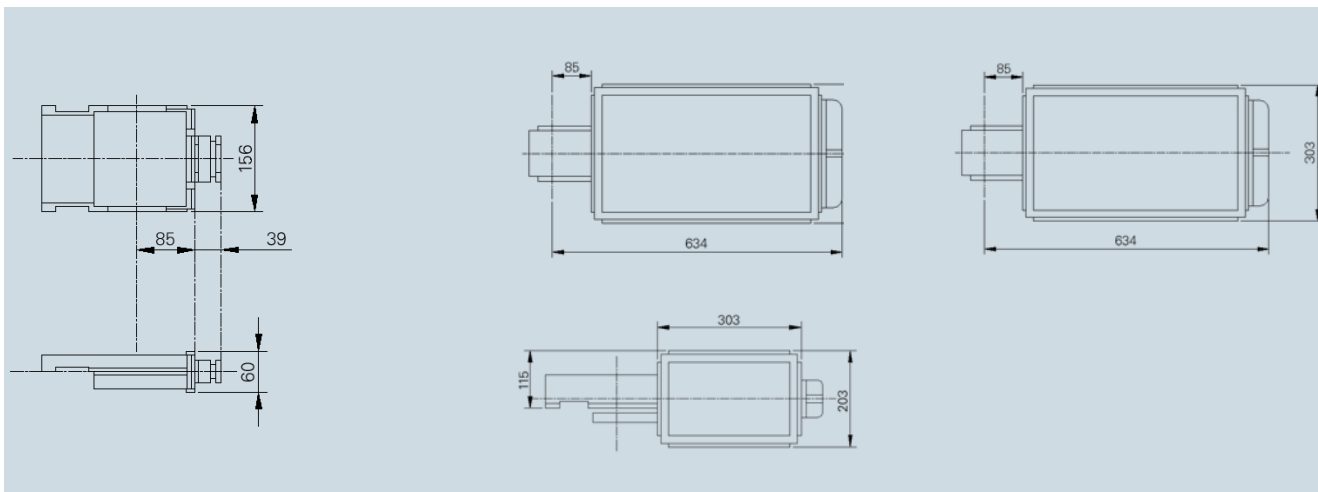
	重量 (kg)
BD1-Z 100 (-e)	14
BD1-Z 200 (-e)	15
BD1-Z 400 (-e)	16



各单元尺寸

水平进线单元

	重量 (kg)	重量 (kg)		重量 (kg)	
BD1-EE 100 (-e)	1.5	BD1-EE 100b (-e)	12	BD1-EE 400a (-e)	30
		BD1-EE 200a (-e)	14	BD1-EE 700 (-e)	30

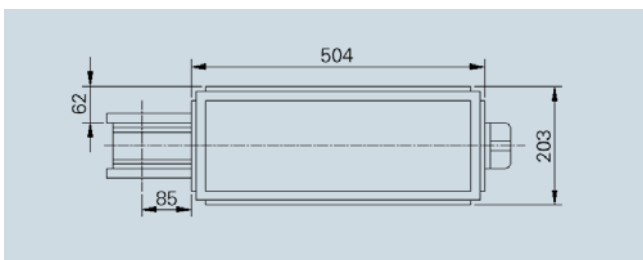


进线规格 : $1 \times 4 \times 25\text{mm}^2$

进线规格 : $1 \times 4 \times 70\text{mm}^2$

或 $1 \times 4 \times 35\text{mm}^2$

BD1-700



BD1系统 (140A-700A)

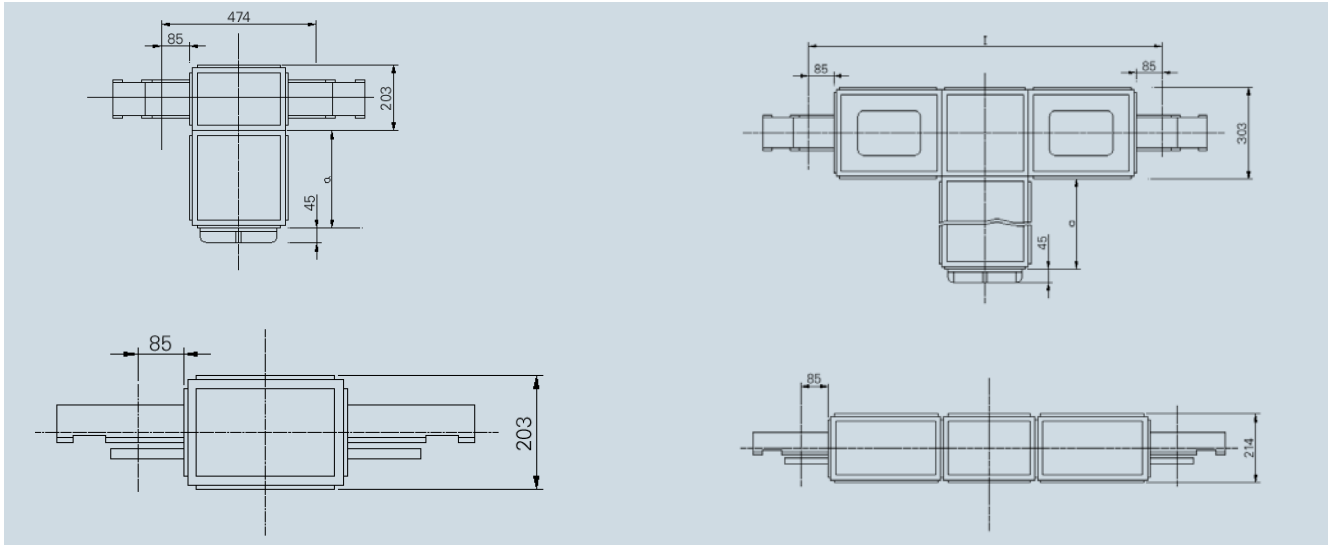
尺寸图

带保护的换向单元

	重量 (kg)
BD1-ME 100 (-e)	25
BD1-ME 200 (-e)	31
BD1-ME 400 (-e)	34

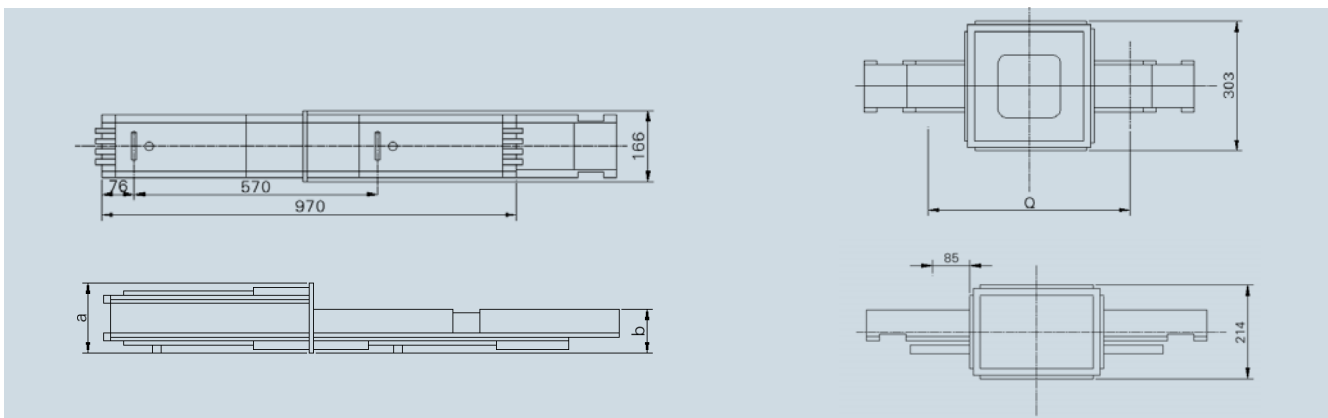
	重量 (kg)
BD1-ME 100 (-e)	56
BD1-ME 200 (-e)	3164
BD1-ME 400 (-e)	68

L
1074
1474



		a
BD1-ME 100 (-e)	1 x 4 x 185mm ² 或 2 x 4 x 70mm ²	300
BD1-ME 100 (-e)	1 x 3 x 300/150mm ²	500
BD1-ME 100 (-e)	或 2 x 3 x 240/120mm ²	

		a
BD1-ME 100-GST 0 (-e)	1 x 4 x 185mm ² 或 2 x 4 x 70mm ²	300
BD1-ME 200-GST 1 (-e)	1 x 3 x 300/150mm ²	500
BD1-ME 400-GST 2 (-e)	或 2 x 3 x 240/120mm ²	



型号	a	b	重量 (kg)
BD1-R 700/400 (-e)	139	90	19.5
BD1-R 400/200 (-e)	104	61	12.2
BD1-R 200/100 (-e)	75		8.5

型号	a	重量 (kg)
BD1-200/100-GSTa 0 (-e)	90	10.5
BD1-400/100-GSTa 0 (-e)		17.5
BD1-400/200-GSTa 1 (-e)		19.0
BD1-700/100-GSTa 1 (-e)	61	19.5
BD1-700/200-GSTa 1 (-e)		21.5
BD1-700/400-GSTa 2 (-e)		22.0

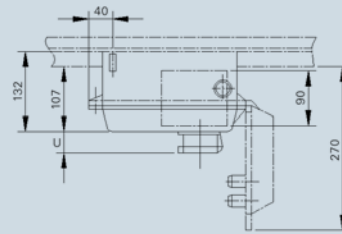
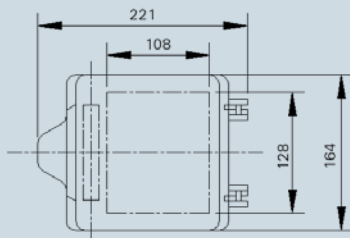
带保护的换向单元

插接箱单元

插接箱单元 (表面颜色 RAL 7032)

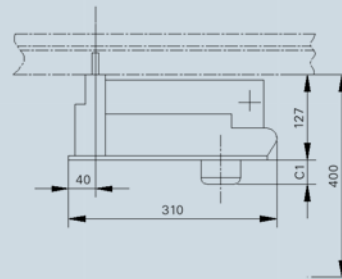
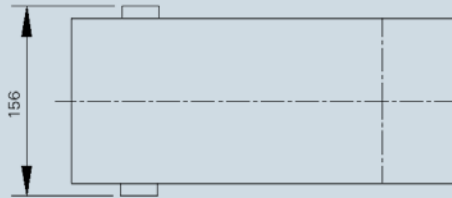
	重量 (kg)
BD1/AT 25(60)(M)(-e)	1.5/1.6/1.4
BD1/AT 2 x 25(-e)	1.7
BD1/2 AD-15	1.6
BD1/AP 5-15	1.7
BD1/CEE 16	1.8
BD1/CEE 32	1.9

保护单元型号	c
2 AD-15	13.5
AP 5-15	26
CEE 16	43.5
CEE 32	64.5



BD1/CEE 63

重量 (kg)
4.4



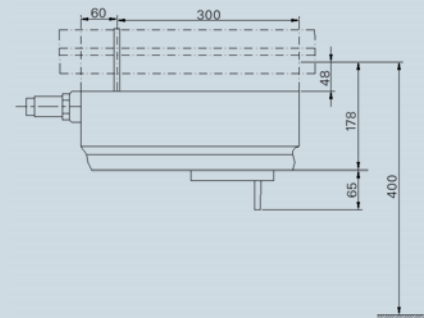
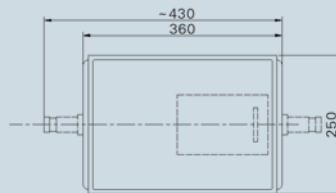
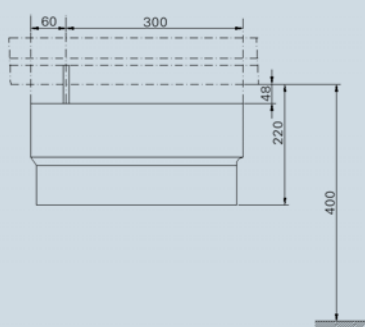
保护单元型号
CEE 63

c1
165

断路器保护

BD1-AT 160-M(-e) 重量 (kg) 6.0

BD1-GSTz 00(-e)* 重量 (kg) 8.0

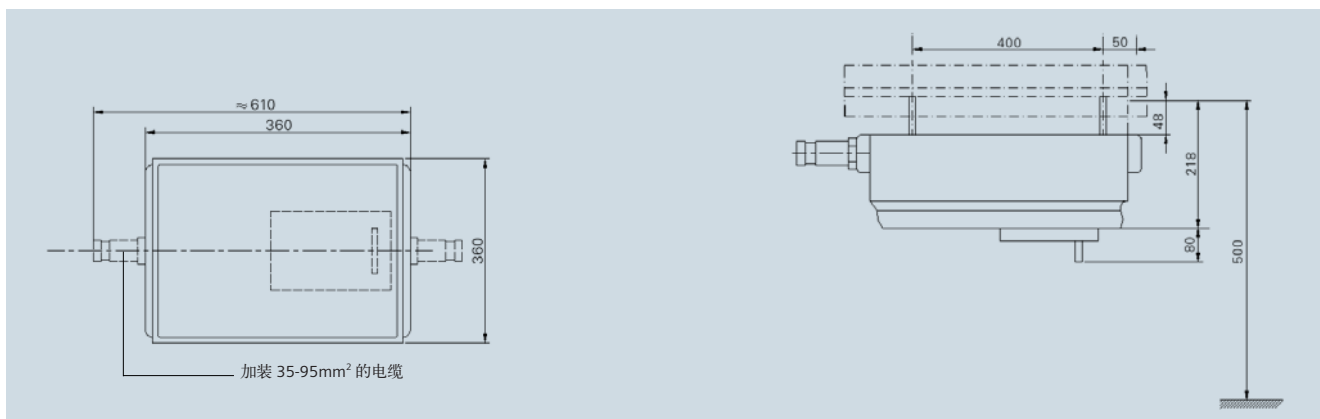


BD1系统 (140A-700A)

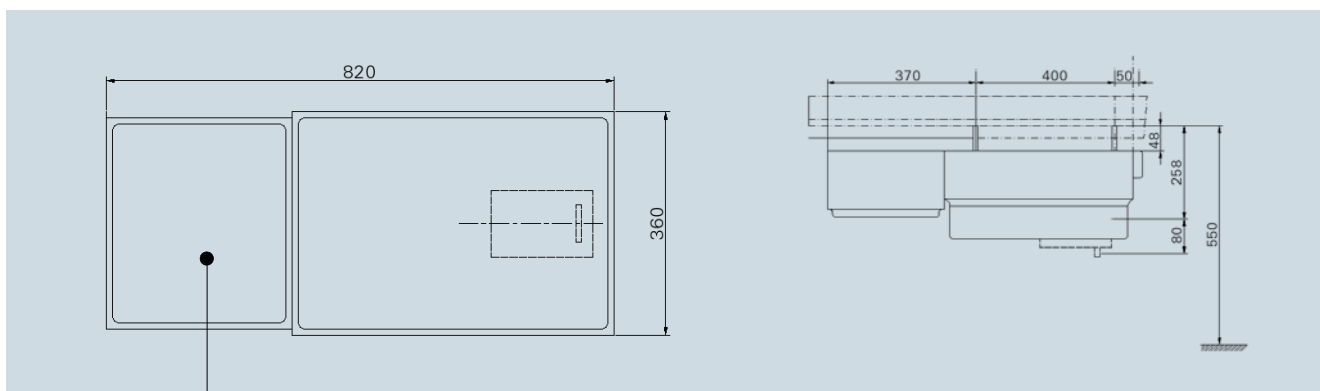
尺寸图

带保护的换向单元

BD1-GSTz 1 (-e) 重量 (kg) 9.0



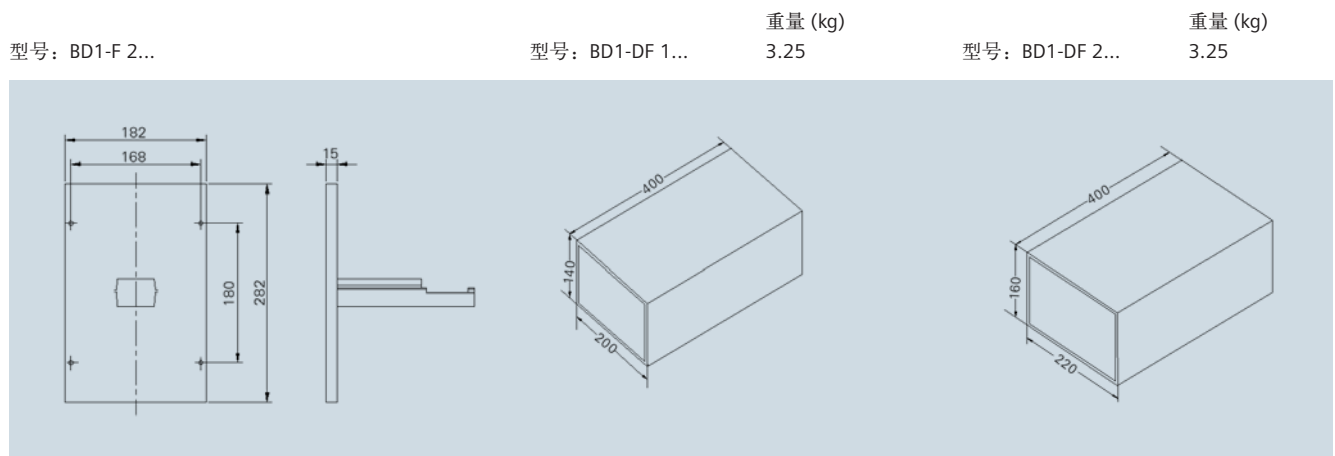
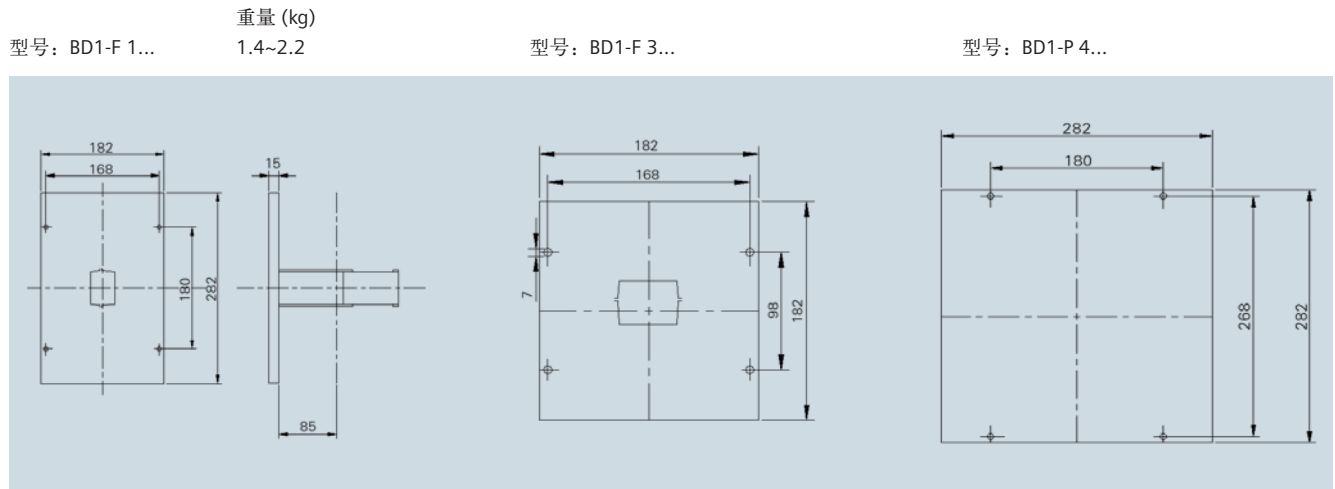
BD1-GSTz 2 (-e)* 重量 (kg) 16.0



电缆规格 1 x 3 x 240/120mm²
或 2 x 3 x 185/95mm²

带保护的换向单元

法兰

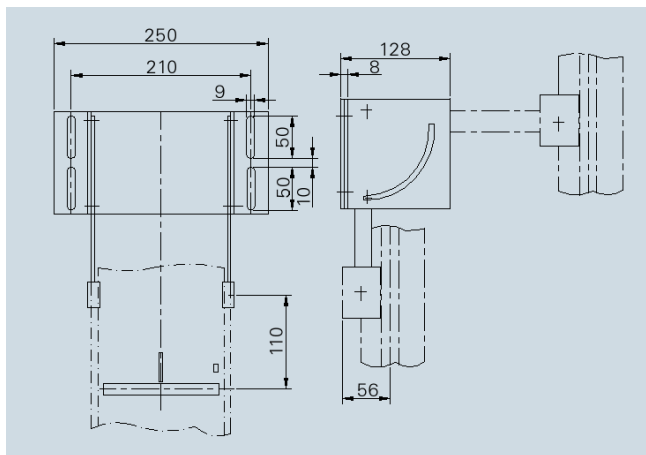


BD1系统 (140A-700A)

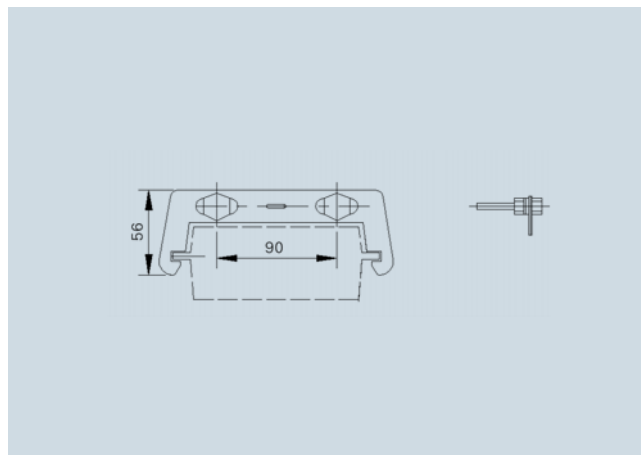
尺寸图

带保护的换向单元

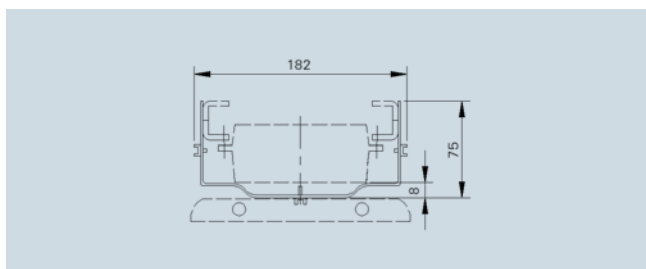
垂直安装件
BD1-Bv 重量 (kg) 3.0



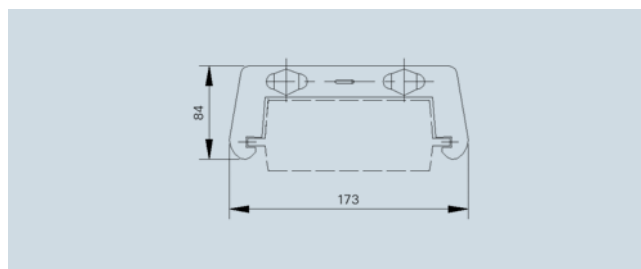
吊架
BD1-B 重量 (kg) 0.17



水平安装件
BD1-L 重量 (kg) 0.18



吊架
BD1-Ba 重量 (kg) 0.2



华北区

北京

北京市朝阳区望京中环南路7号
邮编: 100102
电话: (010) 6746 8888
传真: (010) 6476 4813

天津

天津市和平区南京路189号
津汇广场写字楼1401室
邮编: 300051
电话: (022) 8319 1666
传真: (022) 2332 8833

唐山

河北省唐山市建设北路99号
火炬大厦1308室
邮编: 063020
电话: (0315) 317 9450
传真: (0315) 317 9733

石家庄

河北省石家庄市中山东路303号
世贸广场酒店1309室
邮编: 050011
电话: (0311) 8669 5100
传真: (0311) 8669 5300

太原

山西省太原市府西街69号
国际贸易中心西塔1609B
邮编: 030002
电话: (0351) 868 9048
传真: (0351) 868 9046

呼和浩特

内蒙古自治区呼和浩特市
乌兰察布西路内蒙古饭店1508房间
邮编: 010010
电话: (0471) 693 8888
传真: (0471) 628 8269

济南

山东省济南市舜耕路28号
舜耕山庄商务会所5楼
邮编: 250014
电话: (0531) 8266 6088
传真: (0531) 8266 0836

济宁

山东省济宁市火炬路19号济宁
香港大厦361房间
邮编: 272037
电话: (0537) 239 6000
传真: (0537) 235 7000

青岛

山东省青岛市香港中路76号
青岛颐中皇冠假日酒店4楼
邮编: 266071
电话: (0532) 8573 5888
传真: (0532) 8576 9963

潍坊

山东省潍坊市四平路31号山东将军
腾飞大酒店有限公司1507房间
邮编: 261041
电话: (0536) 822 1866
传真: (0536) 826 7599

烟台

山东省烟台市南大街9号
金都大厦16F1606室
邮编: 264001
电话: (0535) 212 1880
传真: (0535) 212 1887

淄博

山东省淄博市张店区中心路177号
淄博饭店7楼
邮编: 255025
电话: (0533) 218 7877

沈阳

辽宁省沈阳市辽河区北站路59号
财富中心E座13层
邮编: 110013
电话: (024) 8251 8114
传真: (024) 8251 8597

大连

辽宁省大连市高新园七贤岭
广贤路117号
邮编: 116001
电话: (0411) 8369 9760
传真: (0411) 8360 9468

长春

吉林省长春市西安大路569号
长春香格里拉饭店401房间
邮编: 130061
电话: (0431) 8898 1100
传真: (0431) 8898 1087

哈尔滨

黑龙江省哈尔滨市南岗区红军街15号
奥威斯发展大厦30层A座
邮编: 150001
电话: (0451) 5300 9933
传真: (0451) 5300 9990

华东区

上海

上海市杨浦区大连路500号
西门子上海中心A座7楼
邮编: 200082
电话: (021) 3889 3889

杭州

浙江省杭州市西湖区杭大路15号
嘉华国际商务中心1505室
邮编: 310007
电话: (0571) 8765 2999
传真: (0571) 8765 2998

南京

南京市中山路228号地铁大厦17层
邮编: 210008
电话: (025) 8456 0550
传真: (025) 8451 1612

苏州

苏州工业园区苏华路2号
国际大厦1115~1119室
邮编: 215021
电话: (0512) 6288 8191 - 8316
传真: (0512) 6661 4898

华南区

广州

广州市天河区天河路208号
粤海天河城大厦8~10层
邮编: 510620
电话: (020) 3718 2888
传真: (020) 3718 2107

福州

福州市五四路136号
中银大厦21层
邮编: 350003
电话: (0591) 8750 0888
传真: (0591) 8750 0333

厦门

厦门市厦禾路189号
银行中心21层2111~2112室
邮编: 361003
电话: (0592) 268 5508
传真: (0592) 268 5505

佛山

佛山市汾江南路38号
东建大厦19楼K单元
邮编: 528000
电话: (0757) 8232 6710
传真: (0757) 8232 6720

东莞

东莞市南城区宏远路1号
宏远大厦1403-1405室
邮编: 523087
电话: (0769) 2240 9881
传真: (0769) 2242 2575

深圳

深圳市华侨城汉唐大厦9楼
邮编: 518053
电话: (0755) 2693 5188
传真: (0755) 2693 4245

汕头

汕头市金海湾大酒店1502房
邮编: 515041
电话: (0754) 848 1196
传真: (0754) 848 1195

海口

海南省海口市滨海大道69号
宝华海景大酒店 8 层803房
邮编: 570105
电话: (0898) 6678 8038
传真: (0898) 6678 2118

珠海

珠海市景山路193号
珠海石景山旅游中心229房间
邮编: 519015
电话: (0756) 337 0869
传真: (0756) 332 4473

南宁

南宁市金湖路63号
金源现代城9层935室
邮编: 530022
电话: (0771) 552 0700
传真: (0771) 552 0701

华中区

武汉

湖北省武汉市汉口江汉区
建设大道709号建银大厦19楼
邮编: 430015
电话: (027) 8548 6688
传真: (027) 8548 6777

郑州

河南省郑州市中原区中原中路220号
裕达国贸中心写字楼2506房间
邮编: 450007
电话: (0371) 6771 9110

长沙

湖南省长沙市五一中路68号
亚大时代写字楼2101、2101-2室
邮编: 410011
电话: (0731) 8446 7770

合肥

安徽省合肥市濉溪路278号
财富广场27层2701、2702室
邮编: 230041
电话: (0551) 568 1299

南昌

江西省南昌市北京西路88号
江信国际大厦14楼1403/1405室
邮编: 330046
电话: (0791) 630 4866

西区

西安

西安市高新区科技路33号
高新国际商务中心28楼
邮编: 710075
电话: (029) 8831 9898
传真: (029) 8833 8818

兰州

甘肃省兰州市东岗西路589号
锦江阳光酒店2206室
邮编: 730000
电话: (0931) 888 5151
传真: (0931) 881 0707

银川

宁夏回族自治区银川市北京东路123号
太阳神大酒店A区1507房间
邮编: 750001
电话: (0951) 786 9866
传真: (0951) 786 9867

西宁

青海省西宁市新宁路新宁花苑A座
紫恒国际公寓16楼21613室
邮编: 810008
电话: (0971) 550 3390
传真: (0971) 550 3390

乌鲁木齐

新疆乌鲁木齐市五一路160号
鸿福大饭店贵宾楼918室
邮编: 830000
电话: (0991) 582 1122
传真: (0991) 581 5387

成都

四川省成都市高新区天华二路81号
天府软件园C6栋1/2楼
邮编: 610041
电话: (028) 6238 7339
传真: (028) 6238 7093

重庆

重庆市渝中区邹容路68号
大都会商厦18层1807 - 1811
邮编: 400010
电话: (023) 6382 8919
传真: (023) 6370 0612

贵阳

贵州省贵阳市新华路72号
富国际广场 15楼 C区
邮编: 550002
电话: (0851) 551 0310
传真: (0851) 551 3932

昆明

云南省昆明市北京路155号
红塔大厦1204室
邮编: 650011
电话: (0871) 315 8080
传真: (0871) 315 8093

绵阳

四川省绵阳市高新区
火炬广场西街北段89号长虹大酒店四楼
邮编: 621000
电话: (0816) 241 0137
传真: (0816) 241 8950

西门子（中国）有限公司
基础设施与城市业务领域
中低压集团

如有变动，恕不事先通知
订货号：E20001-K0487-C1700-X-5D00
1728-5909004-02132

西门子子公司版权所有

本手册中提供的信息只是对产品的一般说明和特性介绍。文中内容可能与实际应用的情况有所出入，并且可能会随着产品的进一步开发而发生变化。仅当相关合同条款中有明确规定时，西门子方有责任提供文中所述的产品特性。

手册中涉及的所有名称可能是西门子公司或其供应商的商标或产品名称，如果第三方擅自使用，可能会侵犯所有者的权利。